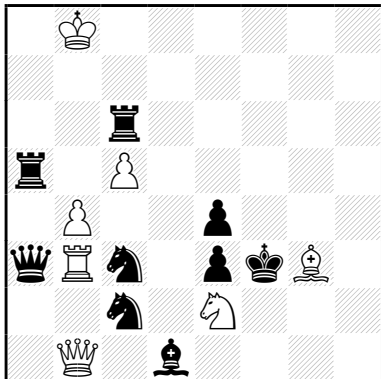


№1 946
Vladislav NEFYODOV (Russia)
SG-80, 2017 d. FA1651



1K6/8/2r5/r1P5/1P2p3/qRn1pkB1/2n1N3/1Q1b4

hs#4 2.1... (7+9) C+ WinChloe

1. ♕d6 ♖xb4 2. ♔xe4+ ♜xe4 3. ♘f4 ♚d4 4. ♜xb4+ ♔xb4‡
1.b5 ♘xb5 2. ♜xe3+ ♜xe3 3. ♕f4+ ♜d3 4. ♔xb5+ ♜xb5‡

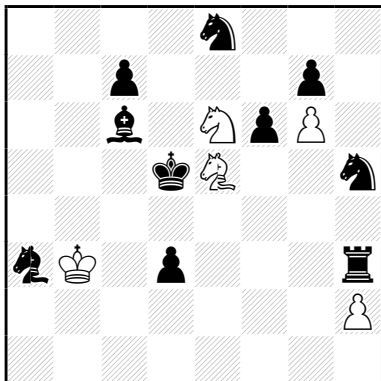
Полная перемена функций всех тематических фигур:
Complete change of function of all thematic figures:

(Sc2, Pe4) + (Sc3, Pe3) – блокирование + жертва;
Qa3 + Ra5 – мат + контроль линии a;
Qb1 + Rb3 – жертва + правильный шах;
Bg3 + Se2 – активное блокирование на поле f4.

Адрес: ул. Гагарина, 4-122 г. Челябинск, 454010 Россия
Почта: Vladislav.Nefyodov@mail.ru

Составлена: Флоренция, июль, 2016

№2 959
Vladislav NEFYODOV (Chelyabinsk/Russia)
JT10 «e4-e5», №36 2017 d.50
3 Pr



h#2 3.1... (5+10) C+
 ♖♘=Princesse

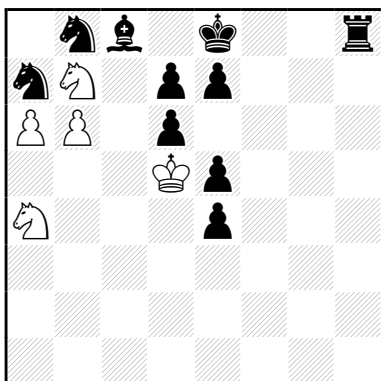
1. ♖g3 Pd6 temp 2. ♖e4 Pf4#
 1. ♖d6 Pg3 temp 2. ♖e4 Pxc7#
 1. Pd6 Pb2 temp 2. Pe4 Pc4#

2° coups noirs sur la même case
 Duel case-pièce
 Tempo x 3

Темпостратегия одной фигурой с тремя правильными матами, **при статичном чёрном короле!!!**
 Tempostrategy one figure with three model mats, **with a static black king !!!**

Адрес: ул. Гагарина, 4-122 г. Челябинск, 454010 Россия
 Почта: Vladislav.Nefyodov@mail.ru

№3 981
Vladislav NEFYODOV (Russia)
SG №83 2018, d.C0665



sh#10 (5+10) C+

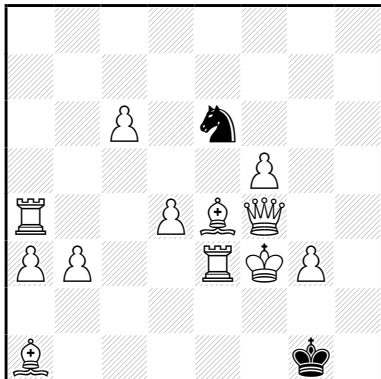
1. ♖bc6 2. ♜xb7 3. ♔d8 4. ♔c8 5. ♔b8 6. ♔a8 7. ♖b8 8. ♜c8 9. ♖xb6 10. ♖b8 ♜xb6#

Класинс 2x2 (Двойной удвоенный Класинц)

Switchback noir
Switchback de Cavalier
Switchback de Fou
Sacrifice noir

Адрес: ул. Гагарина, 4-122 г. Челябинск, 454010 Россия
Почта: Vladislav.Nefyodov@mail.ru

№4 1001
Vladislav NEFYODOV (Russia)
ШК №143 -2018 d. G34



sr#2 6.1... (12+2) C+
 Masand

Три системы игры. От простого к сложному.
 Three game systems. From simple to complex.

Мат с поля **d4** легко просматривается, поэтому
 первая система – снятие контроля:

1. ♖c3 2. ♗b4 ♘xd4♯

1. ♜c4 2. ♜cc3 ♘xd4♯

Взаимные перекрытия ладьи и слона с освобождением матового поля d4.

Вторая система – не самое легко находимое - построение чисто масанд-батареи:

1. ♗d3 2. ♗e2 ♘xd4♯

Третья система – самая интересная и неочевидная.

1. f6 2. ♚f5 ♘xd4♯

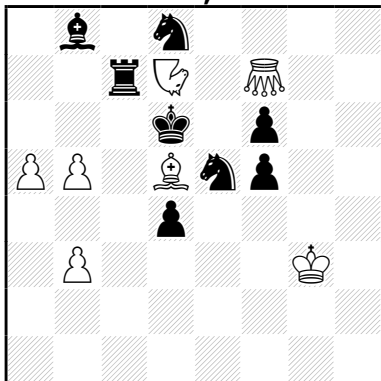
1. c7 2. ♗c6 ♘xd4♯

1. b4 2. ♜b3 ♘xd4♯

Белый «ушёл-пришёл» с построением батарей по Масанд!

Адрес: ул. Гагарина, 4-122 г. Челябинск, 454010 Россия
 Почта: Vladislav.Nefyodov@mail.ru

№5 1005
Vladislav NEFYODOV (Russia)
Владислав НЕФЁДОВ (Челябинск)
JuliasFairies, d.1344 – 2018



h#3 2.1... (7+8) C+
 ♁=Noctambule chinois
 ♖=Tour-Lion

1. ♁exf7!(♁c4?) ♁g1! 2. ♔e5 ♙c4!(♙:c4?) 3. ♁d6!(?d6?) ♔f3‡
 1. ♖xd7!(♖c6?) ♖Lxf5! 2. ♔c7 ♙c6!(♙:c6?) 3. ♖d6!(?d6?) ♖Lc5‡

Тема: Обмен мест чёрного короля с ладьёй и конём с антидуальным ВЫБОРОМ.
 В попытке (♁c4?) и (♖c6?) происходит конфликт интересов с белым слоном, который тоже мечтает попасть на эти поля. Отсюда, решение переходит в другое русло в пользу Зилахи! Идея обмена мест с антидуальными ранее, **мною** не обнаружено.

Exchange of places bK <-> bS & bK <-> bR with antidual try. A conflict of interests with the wB in (Sc4?) and (Rc6?). So, the direction of the solution changes in favor of Zilahi! I haven't found such an idea of exchange of places with antiduals from before.

Echange de place (cyclique) de pièces noires
 Zilahi
 Echange de place de pièces noires entre les positions finales
 Mats modiles

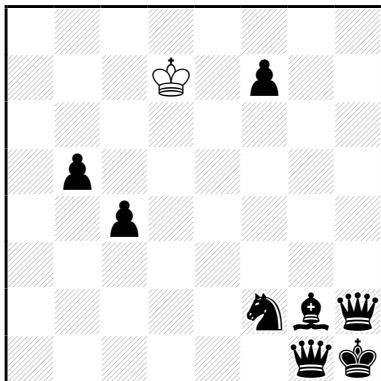
Бонус редактору – аджика из черноплодной рябины:
<http://nashi-zakatki.ru/chernoplodnaya-ryabina-zagotovki-na-zimu-samy-vkusnye-i-prostye-retsepty/#zagotovka-adzhiki-iz-chernoplodnoj-ryabiny-na-zimu>

Адрес: ул. Гагарина, 4-122 г. Челябинск, 454010 Россия
 Почта: Vladislav.Nefyodov@mail.ru

№6 1014

Vladislav NEFYODOV (Russia) 8/3K1p2/8/1p6/2p5/8/5nbq/6qk
TT-216, 2018 Super Problem

1Pr



h#2 2.1... (1+8) C+WCh

b) ♔d7→a3

Masand

- a) 1. ♘f1 ♔c8 2. ♕h3+ ♙g2‡
1. ♗g4 ♔d8 2. ♕d1+ ♘f2‡
b) 1. ♕e5 ♔a2 2. ♕ga1+ ♕h8‡
1. ♕f4 ♔b2 2. ♕gc1+ ♕h6‡

Задача HOTF с двумя парами системной игры.

Первая пара – возврат слона и коня на исходные поля в диаграммной позиции с переокраской!

Вторая пара – геометрические мотивы в игре чёрных ферзей.

Обе пары объединены темпоходами белого короля и игрой

«мат в ответ на шах (Echecs crois[s])», а также построением чисто Масанд-батарей!

Undoubtedly the best problem in the tourney. Amazing that in very light position (graveure) and with only wK in initial position ("Rex Solus"! the author shows interesting and complex concept in the form HOTF 2x2. 1st pair – switchback of Bishop and Knight with change-color; 2nd pair – geometric motifs in the play of Black Queens. Both pairs are united by wK tempomoves, thematic cross-checks and model mates! Nice!

Echecs crois[s] Duel Noir-Blanc

Umnov diff[r] Echec double

Batterie blanche

Mats mod[les] Tempo

Дополнение: Два ферзя на доске вполне допустимо для Масанд, поскольку Ф не превращённый, а мог быть **перекрашенный** в процессе игры...

Адрес: ул. Гагарина, 4-122 г. Челябинск, 454010 Россия

Почта: Vladislav.Nefyodov@mail.ru

