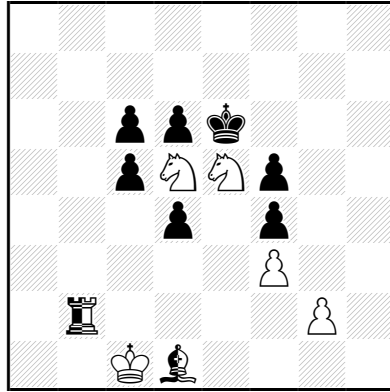


WORLD CHAMPIONSHIP IN COMPOSING FOR INDIVIDUALS
(WCCI) 2016-18

Contact Abdelaziz Onkoud : azonkoud@hotmail.com
Directeur : Dmitri Turevski

1-Abdelaziz ONKOUD
RIFACE 2018
1° Prix



h≠2 2.solutions (5+7+2) C+
Patrouille

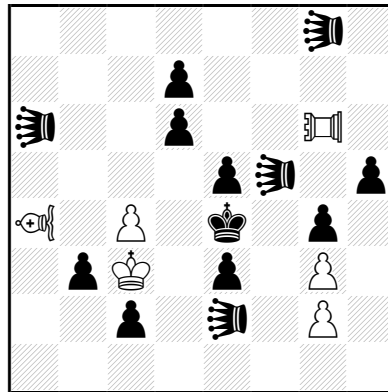
1.Fnb3 Cd7 2.Ré5 C5b6‡ (C5f6+ ? Rxf6 !)
1.Tné2 Cb6 2.Rd5 Céd7‡ (Cec4+ ? Rxc4 !)

WORLD CHAMPIONSHIP IN COMPOSING FOR INDIVIDUALS
(WCCI) 2016-18

Contact Abdelaziz Onkoud : azonkoud@hotmail.com

Directeur : Dmitri Turevski

2-Abdelaziz ONKOUD
StrateGems 2016



h‡2

(6+13) C+

4 solutions

♝ = Alfil + Dabbaba

♞ = Alfil

♞ = Dabbaba

1.h4 AL×ç2+ (A) 2.AD×ç2 DA×g4‡ (B)

1.b2 DA×g4+ (B) 2.AD×g4 AL×ç2‡ (A)

1.ADç6 Daé6+ (C) 2.d×é6 AL×ç6‡ (D)

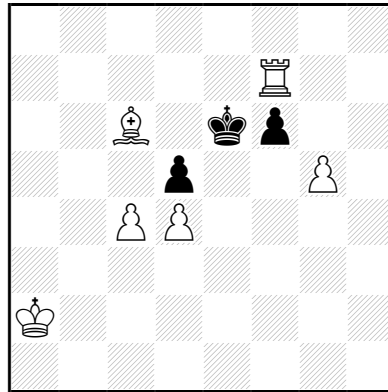
1.ADé6 Alç6+ (D) 2.d×ç6 DA×é6‡ (C)

Double Zilahi. Echange des coups blancs. Mats modèles

WORLD CHAMPIONSHIP IN COMPOSING FOR INDIVIDUALS
(WCCI) 2016-18

Contact Abdelaziz Onkoud : azonkoud@hotmail.com
Directeur : Dmitri Turevski

3-Abdelaziz ONKOUD
StrateGems 2016



sh♯7 (6+3) C+
2 solutions

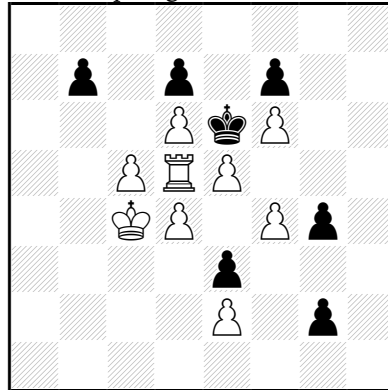
1.d×ç4 2.ç3 3.ç2 4.ç1=T 5.Tb1 6.Tb7 7.Té7 T×f6♯
1.f×g5 2.g4 3.g3 4.g2 5.g1=F 6.Fh2 7.Fd6 F×d5♯

Promotion. Blocage. Mats modèles.

WORLD CHAMPIONSHIP IN COMPOSING FOR INDIVIDUALS
(WCCI) 2016-18

Contact Abdelaziz Onkoud : azonkoud@hotmail.com
Directeur : Dmitri Turevski

4-Abdelaziz ONKOUD
Springaren 2017



sh♯6 (9+7) C+
4 solutions

- 1.g1=C 2.C×é2 3.Cç3 4.C×d5 5.Cé7 6.Cf5 d5‡
- 1.g1=F 2.Ff2 3.Fh4 4.F×f6 5.F×é5 6.Ff6 f5‡
- 1.g1=T 2.Th1 3.Th5 4.T×é5 5.Tf5 6.T×f6 Té5‡
- 1.g1=D 2.Db1 3.Db6 4.D×d6 5.D×é5 6.Df5 Td6‡

AUW.

WORLD CHAMPIONSHIP IN COMPOSING FOR INDIVIDUALS

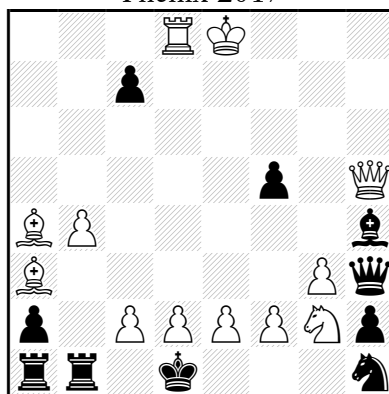
(WCCI) 2016-18

Contact Abdelaziz Onkoud : azonkoud@hotmail.com

Directeur : Dmitri Turevski

5-Abdelaziz ONKOUD

Phénix 2017



sh‡2

(12+10) C+

6 solutions

- 1.Fg5 2.Fé3 d×é3‡
- 1.Ff6 2.Fç3 d×ç3‡
- 1.Tb3 2.T×g3 ç3‡
- 1.T×b4 2.Tf4 ç4‡
- 1.D×g3 2.Dç3 é3‡
- 1.Dg4 2.D×b4 é4‡

Double fonctionnement de 3 Batteries blanches.

WORLD CHAMPIONSHIP IN COMPOSING FOR INDIVIDUALS
(WCCI) 2016-18

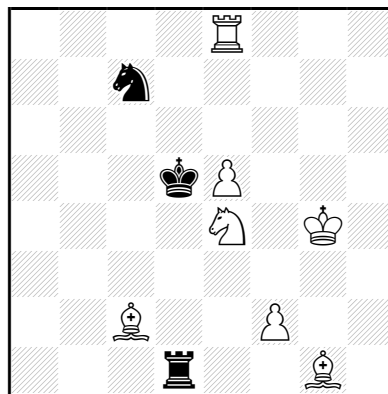
Contact Abdelaziz Onkoud : azonkoud@hotmail.com

Directeur : Dmitri Turevski

6-Abdelaziz ONKOUD

StrateGems 2016

4° Recommandé



sh♠3

(7+3) C+

2 solutions

1.Td3 2.R×é4 3.Cd5 f3‡

1.Cé6 2.R×é5 3.Td5 f4‡

Echange de fonction des couples :

Td1/Cc7 (auto-clouage/auto-blocage sur la case evacuee par le Roi noir)

Td8/Fc2 (clouage passif/garde passive).

Mouvement du Roi noir sur les axes du clouages.

Meredith.

Mats modeles et par clouage.

Mats du Pf2 avec ouverture de la ligne du Fg1.