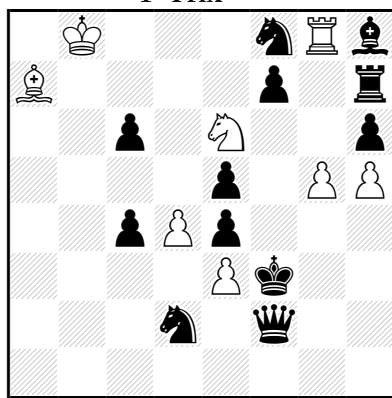


WORLD CHAMPIONSHIP IN COMPOSING FOR INDIVIDUALS
(WCCI) 2016-18
Director : Dmitri Turevski

Judges Helpmates:

Baier, Silvio (GER),
Comay, Ofer (ISR),
Csak, Janos (HUN),
Fougiaxis, Harry (GRE),
Klemanic, Emil (SVK).

1- Abdelaziz Onkoud
40° JT Marche Verte 2016
1° Prix



h‡3 (8+12) C+
4 solutions

1. ♞b3 ♙×h6 2. ♜×d4 ♖g1 3. ♞é2 ♞g5‡
1. ♚×é3 ♙×é5 2. ♚×g5 ♜g1 3. ♚f4 ♞d4‡
1. ♚×é3 ♞ç5 2. ♚×d4 ♖×f8 3. ♚d5 ♖d8‡
1. ♚g4 ♞g7 2. ♚×g5 ♜b6 3. ♚f6 ♜d8‡

-Coups critiques et jeu sur **la même case g1** du couple ♖g8/♜a7 : Thème Brésilien.

-Mats sur **la même case d8** par le couple ♖g8/♜a7 .

-Déblocages du couple ♙d4/♙g5 au profit du ♞e6 qui mate sur les cases débloquées.

-Et ouvertures de lignes par le couple d4/g5 au profit du couple ♖g8/♜a7 .

-Le ♚ passe par les cases de mats d4 et g5 .

--Le couple ♚f2/♞d2 visite les cases d4/g5 empruntées par le ♚ : **Boussole forme noire.**

--Le ♞e6 mat sur les cases visitées par le ♚ : **Boussole forme bicolore.**

Thème de la Boussole en h‡3 : Forme noire et forme bicolore (The Compass theme)

<http://onkoud.com/wp/wp-content/uploads/2018/06/Le-thème-de-la-Boussole-The-Compass-Theme.pdf>

-Annihilations de pions blancs , ouvertures et blocages du couple ♚f2/♞d2.

-Fermetures de lignes du couple ♖g8/♜a7 par le ♞e6 pour permettre le passage du ♚ aux cases d4 & g5.

-Dans chaque solution , la même pièce noire effectue tous les coups.

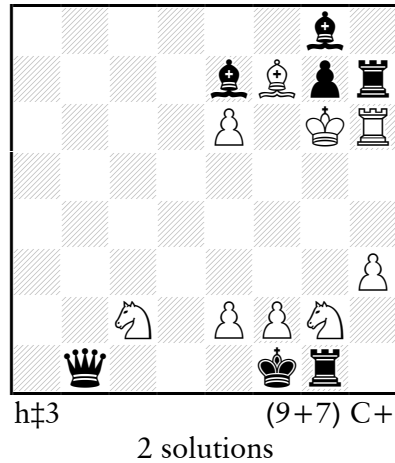
-Mats aidés du Futur. (TOF)

ID WinChloe : 622376

E3 p.382, The Problemist (mai 16)

Judge : Kenan Velikhanov

2- Abdelaziz Onkoud
 StrateGems 2016
 1° Prix

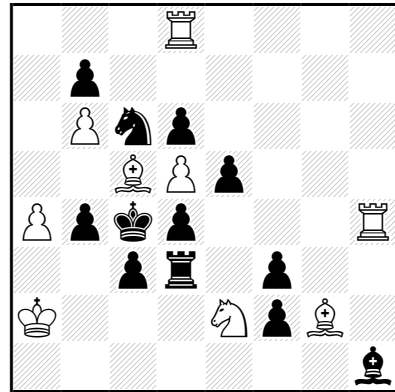


1. ♔×f7+ ♚×h7 2. ♖h5 ♜f6 3. ♔×é2 ♞g3‡ (♞çé3?)
 1. ♜×h6+ ♚×g7 2. ♞f6 ♖h5 3. ♜×f2 ♞çé3‡ (♞g3?)

- Échange de fonction du couple ♜h6/♞f7 (capture/garde active).
- Échange de fonction du couple ♞c2/♞g2 (mat /garde de e1).
- Le couple ♜h7/♞g8 qui capture respectivement le couple ♜h6/♞f7 bloquent respectivement les cases f2/e2. Tandis que le couple ♜h6/♞f7 garde respectivement les cases f2/e2.
- Le couple mixte ♜h6/♞h7 occupe la case f6.
- Tandis que le couple ♞f7/♞g8 occupe la case h5.
- Le ♚g6 ouvre des lignes blanches et noirs.
- <http://onkoud.com/wp/wp-content/uploads/2018/06/Line-opening-by-the-King.pdf>
- Clouages initiaux du couple ♞c2/♞g2 par le couple ♚b1/♞g1.
- Les mats du couple ♞c2/♞g2 sont effectués sur la même case e3.
- Seul un mat est possible , car un ♞ reste cloué.
- Les mats sont modèles.
- L'ensemble est en écho diagonal-orthogonal.

ID WinChloe : 671395
 H2080, StrateGems 73 (jan. 16)
 E3 p.204, The Problemist (sept. 17)
 Award StrateGems 79 (juil. 17)
 Judge : Janos Csak

3- Abdelaziz Onkoud
 19° Sabra, Belgrade 2016
 2° Prix



h‡2 (9+12) C+

2 solutions

1. ♜×é2 ♞×d4 2. ♞×d4 ♜c8‡
 1. ♜×c5 ♞×d4 2. ♜×d4 ♞f1‡

- Captures du couple ♞c5/♞e2 par le couple ♜d6/♜f3.
- Ouvertures** des lignes du couple ♜d8 / ♞g2 pour garder la case d5.
- Auto-clouages du couple ♜d3/♞c6 sur la même case d4 avec capture du couple ♞e2/♞c5.
- Pre-ouvertures** des lignes du mat du couple ♜d8 / ♞g2 par le couple ♜d3/♞e2 & ♞c6/♞c5.
- Clouage du couple ♜d3/♞c6 par la ♜h4.
- Les 1° coups noirs , les 1° coups blancs et les 2° coups noirs sont des **ouvertures**.
- Écho orthogonal-diagonal.

ID WinChle : 639704

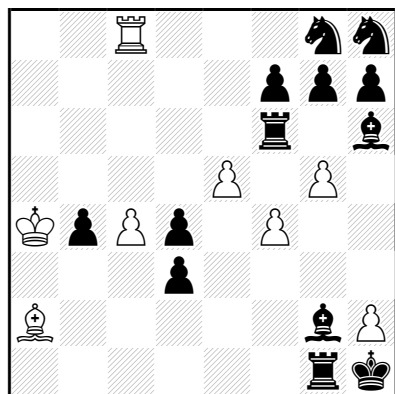
Q p.103, Springaren 141 (sept. 16)

p.222, StrateGems 76 (oct. 16)

B59 p.10836, Phénix 275 (juil. 17)

Judge : Menachem Witztum

4-Abdelaziz Onkoud
 StrateGems 2016
 2° Prix



h†4 (8+13) C+
 2 solutions

1. ♖c1 ♗xh6 !

(1... ♗xh6 ? 2. ♖xg4 ♗xg4 3. ♗xf4 ♗d5 4. ♗xh2 ♖c1+ ? 5. ♗g1!)
 2. ♖xg4 ♗xg4 3. ♖xh6 ♗d5 (A) 4. ♖xh2 ♖c1† (B)

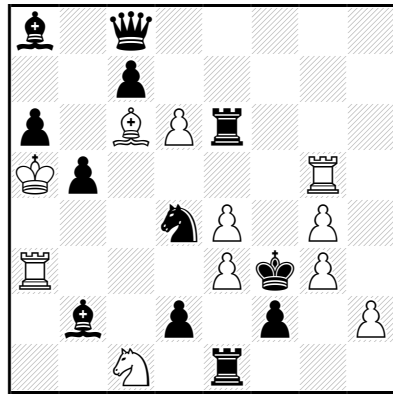
1. ♗d5 ♗xh6 !

(1... ♗xh6 2. ♗xg4 ♖xg4 3. ♖xh6 ♖c1 4. ♖xh2 ♗d5+ ? 5. ♖g2!)
 2. ♗xg4 ♖xg4 3. ♗xf4 ♖c1 (B) 4. ♗xh2 ♗d5† (A)

- Auto-blocages du couple ♖f6/♗h6 sur la même case h2.
- Les 1° coups blancs sont effectués par le ♗g5 qui capture le couple ♖f6/♗h6.
- Échange de fonction des couples :
 ♖c8/♗a2 (clouage/mat)
 ♖g1/♗g2 (sacrifice sur la même case c4/clouage)
 ♖f6/♗h6 (auto-blocage en h2/capture par le ♗g5).
- Échange des 3° et 4° coups blancs.
- Les blancs matent sur les cases des 1° coups noirs c1 & d5. Thème Umnov différé
- Les mats sont modèles et par clouage.
- L'ensemble est en écho diagonal-orthogonal.

ID WinChloe : 680655
 H2083, StrateGems 73 (jan. 16)
 Judge : Valery Kopyl

5-Abdelaziz Onkoud
Concours Olympique
Batoumi 2018
2° Prix



h†2 (11+12) C+
6 solutions

1. ♖×é3 ♘d3 2. ♜é2 ♘é1†
 1. ♖×é4 ♖d5 2. ♜×g4 ♜f5†
 1. ♜×d6 ♙d5 2. ♜ç6 ♗é5†
 1. ♜g1 ♖d3 2. ♜g2 ♗×d4†
 1. ♙×a3 ♜ç5 2. ♚×é3 ♜ç3†
 1. ♙×ç6 ♘b3 2. ♚×é4 ♘×d2†

- Auto-clouages du couple ♜e1/♜e6.
- Déclouages du couple ♜e1/♜e6 avec formation de batteries blanches par les couple ♜a3/♘c1 & ♙c6/♜g5.
- Mats par échec double.
- Auto-blocages du couple du couple ♜e1/♜e6 avec ouvertures de lignes blanches.
- Fonctionnements des batteries blanches ♜a3/♗e3 & ♙c6/♗e4.
- Captures du couple ♜a3/♙c6 pour permettre au ♚ de jouer aux cases e3/e4.
- Le ♚ et le couple ♜e1/♜e6 jouent sur les cases e3/e4 : thème de la Boussole direction Sud. (The Compass theme)

<http://onkoud.com/wp/wp-content/uploads/2018/06/Le-thème-de-la-Boussole-The-Compass-Theme.pdf>

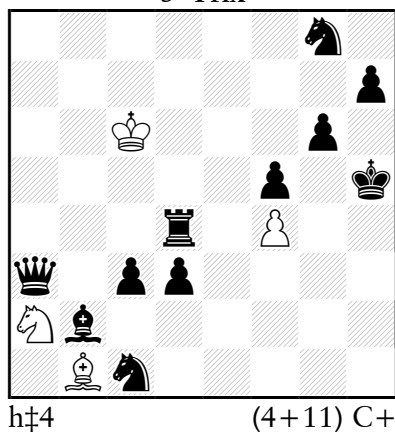
- Double jeu des pièces blanches sur les cases d3 et d5.
- Échange de fonction des couple suivants : ♜a3/♙c6 & ♜g5/♘c1.
- Mats aidés du Futur. (TOF)

ID WinChloe : 720935

StrateGems Jan/March 2019 , page 38.

Judge : Vasil Krizhanivsky

6-Abdelaziz Onkoud
50JT Sinfonie Scacchistica 2016
3° Prix



2 solutions

1. ♖h6 ♜×c3 ! (A)
(1... ♜×d3 ? (B) 2. ♜×d3 ♜b4 3. ♜h3 ♜d5 4. ♜h4 ♜f6+? 5. ♜×f6 !)
2. ♜×c3 ♜a2 !
(2... ♜×d3 ? (B) 3. ♜é1 ♜e4 4. ♜h4 ♜f3± 5. ♚×f3 !)
3. ♜é1 ♜d5 4. ♜h4 ♜f3±

1. ♜h6 ♜×d3 ! (B)
(1... ♜×c3 ? (A) 2. ♜×c3 ♜a2 3. ♜é1 ♜d5 4. ♜h4 ♜f3+? 5. ♜g4 !)
2. ♜×d3 ♜b4 !
(2... ♜×c3 ? (A) 3. ♜h3 ♜e4 as 4. ♜h4 ♜f6+ ? 5. ♜×f6 !)
3. ♜h3 ♜d5 4. ♜h4 ♜f6±

- Auto-blocages aux 1° coups de la case h6 par le couple ♜g8/♜h6 qui déterminent la suite blanche.
- Auto-blocages aux 4° coups de la case h4 par le couple ♜d4/♜b2.
- Pour atteindre la case d5 aux 3° coups par le couple ♜b1/♜a2. Il faut éviter d'annihiler l'un du couple ♜c3/♜d4 pour ne pas ouvrir les lignes du couple ♜a3/♜b2.
- Échange de fonction du couple ♜b1/♜a2 (sacrifice/mat). Thème Zilahi.
- Les mats sont modèles.
- Pas d'échange de 1° et 2° coups blancs ! 1. ..A 2...B ? - 1...B 2...A?

ID WinChloe : 655176
Sinfonie Scacchistica 126 (oct. 16)
Judge : Antonio Garofalo