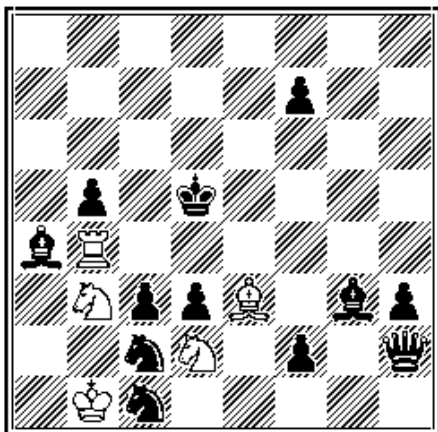


1.

WCCI 2016-2018

Valery Kopyl
Problemist of Ukraine 2016
1° Prize
(N48-2016, H591, p.34)



(5+12)

h#3 W

C+

4 Sol

1. ... Sd4! 2. Kc5 S4b3+ (switchback) 3. K:b4 Bc5#

1. ... Sc4! 2. Ke4 Scd2+ (switchback) 3. K:e3 Re4#

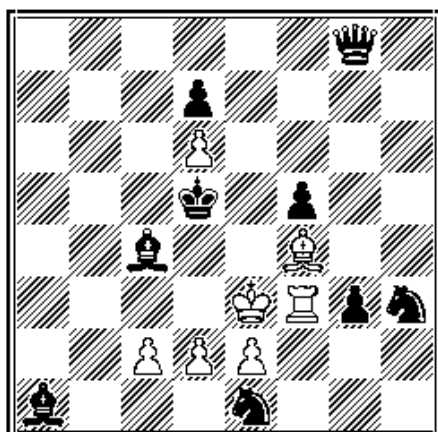
1. ... Se4! 2. S:b4 Sf6+ 3. Kc4 Sa5#

1. ... Sa5! 2. S:e3 R:b5+ 3. Kd4 Sc6#

HOTF. 1-я пара со взятием белых фигур по Зилахи и возвратом белых коней. 2-я с дальними блокировками и взятием белых фигур без Зилахи. Механизм игры черного короля и коня на поля b4 и e3.

HOTF. The 1st pair is with white pieces capturing in accordance to Zilahi and white knights return. The 2th pair is with the distant blocking and white pieces capturing without Zilahi. The mechanism of the play of the black king and knight on the squares of b4 and e3.

Valery Kopyl
 XVIII Ukraine Team Ch-p 2016
 2° Place
 (Special edition, awards,p.38)



(7+9)

h#3

C+ WCCI 2016-2018

3 Sol

1. B:e2 K:e2 2. Ke4 Be5 3. Qd5 Re3#

1. S:f3 K:f3 2. Be5 e4 3. Kd4 Be3#

1. S:f4 K:f4 2. Kd4 Rc3 3. Bd5 e3#

Циклічний Зілахі. Активна гра білого та чорного королів.

Мати з одного поля е3, зайнятого білим королем в початковій позиції.

Циклічна зміна полів знаходження білого короля і фігур в матовій позиції:

1-а фаза – білий король на місці пішака (e2), тура на місці короля (e3);

2-а фаза – білий король на місці тури (f3), слон на місці короля (e3);

3-я фаза – білий король на місці слона (f4), пішак на місці короля (e3).

Cyclic Zilahi. Active play of the the white and black kings.

Mates from one square of e3, occupied by the white king in initial position.

Cyclic change of the fields of the white king and pieces in a mating position:

1st phase - the white king is on the place of pawn (e2), rook on the place of ki

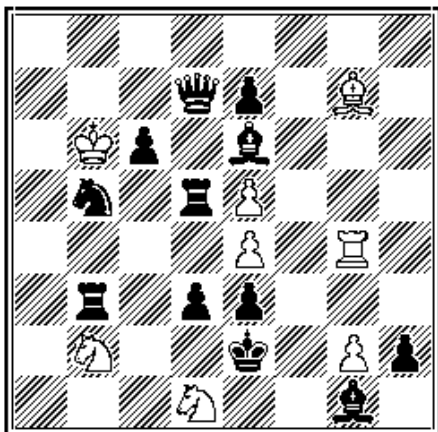
2nd phase - the white king is on the place of rook (f3), bishop on the place of

3rd phase - the white king is on the place of bishop (f4), pawn on the place of

3.

WCCI 2016-2018

Valery Kopyl
Jubile A. Selivanov 50 2017
2° Prize
<http://www.selivanov.ru/>



(8+12)

h#3

C+ WCCI 2016-2018

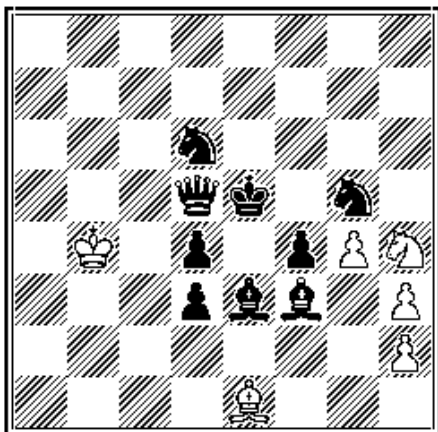
2 Sol

1. Bf5! S:e3! 2. K:e3 Sd1+ 3. Kd4 e:f5#
1. Rd6! S:d3! 2. K:d3 Sb2+ 3. Kd4 e:d6#

Активные жертвы без Зилахи.. Правильные линейные маты пешечными батареями. Обоюдный коневой «ушел-пришел». Тема Чумакова. Чередование функций трех пар белых фигур.

Active sacrifices without Zilahi. Model linear mates by pawn batteries. Mutual knighted "Come-and-Go". Chumakov theme. Reciprocal change of functions of three pairs of white pieces.

Valery Kopyl
 The 43rd World Chess Olympiad
 2018 (Batumi, Georgia)
 3° Prize
<https://www.chessstar.com/>



(6+9)

h#3 W

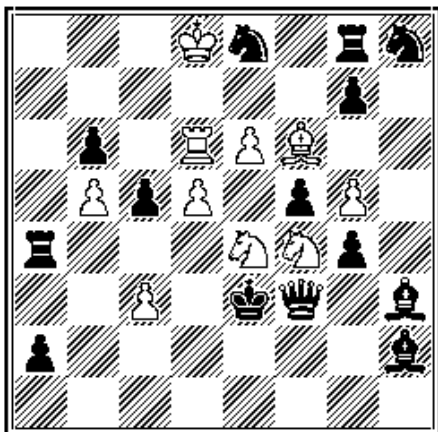
C+

- | | | |
|-------------|----------------------|----------------------|
| 1. ... Sf5! | 2. Be4(*) S:d4(**) | 3. K:d4(S)(**) Bc3# |
| 1. ... Bc3! | 2. Sge4(*) B:d4(**) | 3. K:d4(B)(**) S:f3# |
| 1. ... Sg2! | 2. Qe4(*) S:f4(***) | 3. K:f4(S)(***) Bg3# |
| 1. ... Bg3! | 2. Sde4(*) B:f4(***) | 3. K:f4(B)(***) Sg6# |

Четырех-кратная игра разных черных фигур на поле "e4" с целью блокирования поля. Две пары принятия жертв белых фигур черным королем на полях "d4" и "f4". Две пары жертв белых коня и слона на этих же полях ("d4" и "f4").

Four-multiple play of different black pieces on the square of "e4" with the purpose of square blocking. Two pairs of acceptance of sacrifices of the white pieces by the black king on the squares of "d4" and "f4". Two pairs of sacrifices of the white knight and bishop on the same squares ("d4" and "f4").

Valery Kopyl
 6th FIDE W.Cup C. 2018
 3° HonourableMention
<https://www.wfcc.ch/>



(10+14)

h#3

C+

2 Sol

1. R:e4 g6 2. R:e6 (a) Bg5 (A) 3. Ke4 R:e6# (B)

1. B:f4 e7 2. B:g5 (b) Re6 (B) 3. Kf4 B:g5# (A)

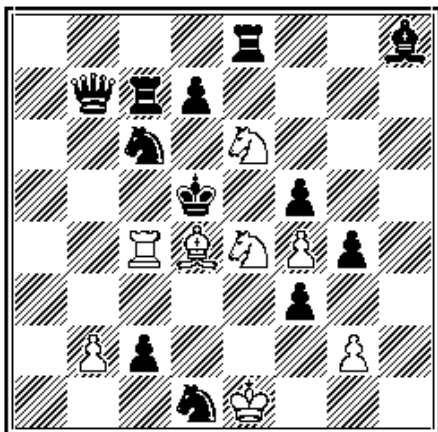
Концентрации игры на двух парах полей "e6-g5" и "e4-f4", в синтезе тактические приемы "ушел-пришел" ("e6-g5"), "пришел-ушел-пришел" ("e4-f4"), активная игра тематических черных ладьи и слона через поля "e4-f4" и отсроченными жертвами на полях "e6-g5", чередование полей в игре белых по циклу AB-BA. ODT. Правильные маты.

Concentrations of the play on two pairs of the squares of "e6 - g5" and "e4 - f4", in the synthesis there are tactical receptions of "Come-and-Go" ("e6 - g5"), "Go-and-Come-and-Go" ("e4 - f4"), active play of the thematic black rook and bishop through the squares of "e4 - f4" and postponed sacrifices on the squares of "e6 - g5", reciprocal change of the squares in the play pf the white on the cycle of AB - BA. ODT. Model mate.

6.

WCCI 2016-2018

Valery Kopyl
SuperProb-m,E388,17.12.2016
1° Prize



(8+12)

h#2

C+

4 Sol

- I 1. d:e6 Sf6+ 2. Kd6 Bc5#
- II 1. S:d4 S6g5 2. Rc5 R:c5#
- III 1. K:c4 b3+ 2. Kd3 S4c5#
- VI 1. K:e4 g3 2. d5 S6c5#

Цикл Зилахи. Маты с одного поля.
Cycle of Zilahi. Mates from one square.