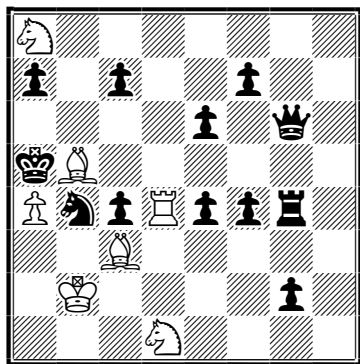


№1. Александр Сыгуров  
 XIX командный чемпионат России, 2016  
 4-6 место

«Шахматная композиция», 2016, № 132



C+

#6

7+12

N7/p1p2p2/4p1q1/kB6/PnpRppr1/2B5/1K4p1/3N4

1.Ka3? (A) – 2.B:b4#  
 1...c5? 2.Sb2! – 3.S:c4#, 1...Rg3!

1.Rd6? (B) – 2.Ra6#  
 1...cd? 2.Se3! fe 3.Ka3 (A) – 4.B:b4#, 1...e5!

1.Sb6? (C) – 2.S:c4#  
 1...ab? 2.Se3! fe 3.Ka3 (A) c5 4.Rd7 (D) – 5.Ra7#  
 1...K:b6!

1.Rd7 (D) – 2.Ra7#??

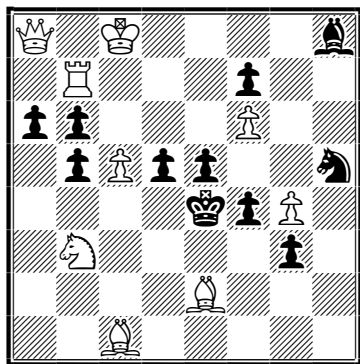
1.Se3! – 2.S:c4#,  
 1...fe 2.Ka3! (A) – 3.B:b4#  
 2...c5 3.Rd6! (B) – 4.Ra6#  
 3...e5 4.Sb6! (C) – 5.S:c4#  
 4...ab 5.Rd7! (D) – 6.Ra7#  
 4...Qe6 5.S:c4+! Q:c4 6.Ra6#

Многоплановая логическая задача с активными жертвами белых фигур  
 Logical problem, Active sacrifice white piece

№2. Александр Сыгуров  
www.SuperProblem.ru, 14.04.2018

C169

*(итоги не подведены)*



C+

#4

9+11

Q1K4b/1R3p2/pp3P2/1pPpp2n/4kpP1/1N4p1/4B3/2B5

1.Re7! - 2.Qb7! - 3.R:e5+ K:e5 4.Qe7#  
2...B:f6 3.Rd7! - 4.Q:d5# (3...S:f6?)

1...Bg7 2.Qc6! f3 3.Qd7! - 4.Qf5# (3...Sg7?)

1...S:f6 2.R:e5+! K:e5 3.Qb8+ Ke6 4.Qd6#  
3...Ke4 4.Q:f4#

1...f3 2.Q:d5+! K:d5 3.Rd7+ K6~ 4.Rd6#  
3...Ke4 4.Bd3#

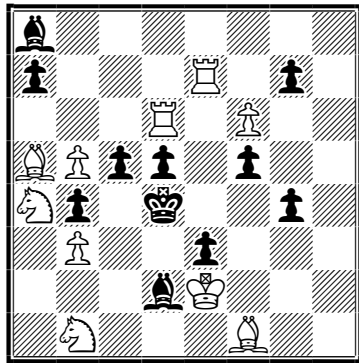
Синтез Адабашева 2+2:

- первая пара вариантов с блокированием полей для черного слона;

- вторая пара вариантов с переменной функцией ладьи и ферзя белых: одна фигура жертвуется, вторая фигура матует с поля d6

Adabashev 2+2: Selfblock bB→bS & quiet play white piece; active sacrifice white piece & mates on same square

№3. Александр Сыгуров  
 «Шахматная композиция», 2017  
 №136/C18  
 1-2 приз



C+

#4

10+11

b7/p3R1p1/3R1P2/BPpp1p2/Np1k2p1/1P2p3/3bK3/1N3B2

**1.Bg2! - 2.Bc7! - 3.R:d5+! B:d5 4.Be5#**

2...gf 3.R:f6 - 4.Be5#

**1...gf 2.Bd8! c4 3.Re4+! fe 4.B:f6#**

**1...c4 2.B:d5! B:d5 3.Sb6! ab 4.B:b6#**

2...cb 3.B:b3+ Bd5 4.R:d5#

**1...Be1 2.Sa3! ba 3.B:e1 - 4.Bc3#**

Синтез Адабашева 2+2:

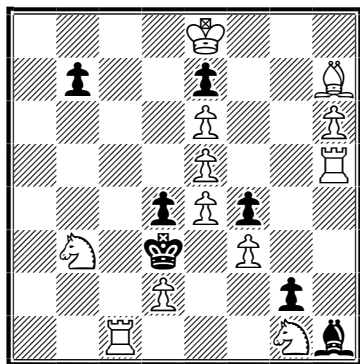
- угроза и парный вариант с засадой слона за ладьями и освобождающими жертвами ладей,

- вторая пара вариантов со вскрытием линий для белого слона a5 после жертв белых фигур.

Все варианты начинаются с тихих ходов белых.

Adabashev 2+2: ambush wB & clearance sacrifice, lines opening after active sacrifice white piece. Quiet play

№4. Александр Сыгуров  
«Шахматная композиция», 2016  
№131/C21  
Приз



C+

#5

12+7

4K3/1p2p2B/4P2P/4P2R/3pPp2/1N1k1P2/3P2p1/2R3N♭

1.Bg8? b5 2.Rf5 b4 3.Rf6 ef 4.e7 f5 5.Bc4#  
1...b6!

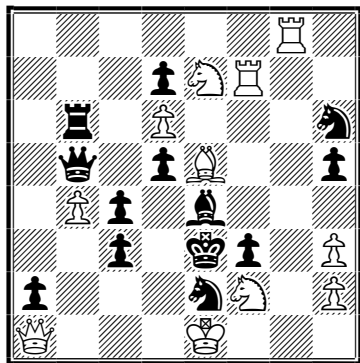
1.Rh2? b6 2.Bf5 b5 3.Bh3 b4 4.R:h1 gh 5.Bf1#  
1...b5!

**1.Bf5!** – zz;  
**1...b5 2.Bh3!** b4 **3.B:g2!** B:g2 **4.Rh2!** B~ **5.Sc5#**  
**1...b6 2.Rh2!!** b5 **3.Bh3!** b4 **4.R:h1!** gh **5.Bf1#**

Тема засады белых фигур. Перемена игры.

Ambush, Changed play

№5. Александр Сыгуров  
 ЮК «Şahmat bəstəçiliyi – 15», 2018  
 2 приз



C+

#4

11+13

6R1/3pNR2/1r1P3n/1q1pB2p/1Pp1b3/2p1kp1P/p3nN1P/Q3K3

1.Re8! – 2.B:c3

1...R:d6 2.B:c3! (A) S:c3 3.Q:c3+ Bd3 4.S:d5# (C)

2...Q:b4 3.S:d5+! R:d5 4.R:e4#

1...Sg4 2.Bf4+! (B) Kd4 3.Qd1+ Bd3 4.Sf5# (D)

1...Q:b4 2.S:d5+! (C) B:d5 3.Bf4+ (B) Kd4 4.Be3#

1...S:f7 2.Sf5+! (D) B:f5 3.B:c3+ (A) Kf4 4.Bd2#

Комплекс из 4-ех вариантов с игрой скрытой белой полубатареи. В угрозе (с вычищением 1...R:d6) и парном варианте 1...Sg4 игру полубатареи начинает белый слон, на третьем ходу ему солирует белый ферзь, а матует конь. Во второй паре все наоборот: начинает игру конь, а затем в игру включается белый слон.

Тематический первый ход.

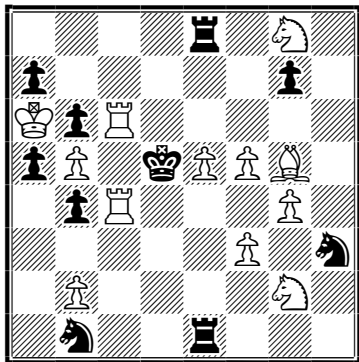
Перемена функций ходов белых, с некоторой условностью можно говорить и о цикле AC-CB-BD-DA.

Masked half-battery play

Changed functions of moves white piece

Cycle AC-CB-BD-DA

№6. Александр Сыгуров  
Олимпийский конкурс, 2018  
1 почетный отзыв



C+

#4

12+10

4r1N1/p5p1/KpR5/pP1kPPB1/1pR3P1/5P1n/1P4N1/1n2r3

1.b3! - 2. ♖f4+! ♜:f4 3. ♜d6+ ♜:e5 4. ♜:f4#  
2... ♜:e5 3. ♜f6! ♜:f4 4. ♜:f4#, 3...gf 4. ♜:f6#  
1... ♜:e5 2. ♜f6! gf 3. ♜:f6+ ♜d5 4. ♜d4#  
2... ♜d2(a3) 3.f4+ ♜:f4 4. ♜:f4#

1... ♜8:e5 2. ♜f4! - 3. ♜e7+! ♜:e7 4. ♜d6#  
1... ♜1:e5 2. ♜f6! - 3. ♜e3+! ♜:e3 4. ♜d4#

1... ♜a3(d2)/ ♜:g5 2. ♜d6+ ♜:e5 3. ♜cd4 ♜f4 4. ♜:f4#  
3... ♜c3 4.f4#, 3... ♜d1 4. ♜6d5#, 3... ♜d8 4. ♜4d5#

Комплекс 4-ех взаимосвязанных вариантов: привлечение черных фигур в угрозе и парном варианте, комбинация привлечения-отвлечения во второй паре вариантов. Игра сторон сосредоточена на одних и тех же полях: у белых на f4 и f6, у черных на e5. Перемена функций ходов белых. Жертвы белых коней на разных полях.

Adabashev 2+2:

- 1) sacrifice wS & decoy black piece
- 2) decoy-deflect black piece & sacrifice wS

Changed functions of moves white piece

Play on same square: wS&wB → f6, f4

Defences on same square: 1...K:e5, 1...R8:e5, 1...R1:e5