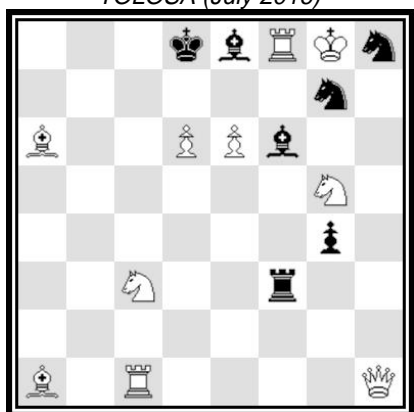


2º Prize

Problemas - SEPA - MEMORIAL
TOLOSA (July 2016)



(10+7)

3

Luis Gómez

Problem 1

- 1.Se4 ! threat: 2.Rc8 #
1...Rc3 2.Sc5 (3.Qa8 #)
2...Rb3 3.B*f6 #
2...R*c5 3.B*f6 #
2...Rf3 3.Sb7 # Tema Lennon
1...Bc3 2.Sf6 threat: 3.e7 #
2...B*f6 3.Rc8 #
2...Re3 3.Qa8 #
2...R*f6 3.Qa8 #
2...S*e6 3.S*e6 # 3.R*e8 #
2...Sf5 3.R*e8 #
2...Sg6 3.Sf7 #
1...S*e6 2.S*e6 +
2...Kd7 3.Bc8 #

" La amenaza corta presente en las tres fases no empaña la inusitada belleza de esta obra, con los atrayentes efectos Umnov en la primera defensa, en la que el alfil negro ocupa la casilla desalojada por el caballo, que en su continuación tranquila pasa a ocupar la casilla desalojada por el alfil en su defensa, provocando un switchback de alfil para evitar la amenaza de mate. Similares efectos se producen en la segunda defensa, en la que la torre intercepta en la misma casilla y la continuación provoca otro switchback de torre, ante la nueva amenaza creada. Magníficos los efectos de las dos defensas. Por lo atrevido del planteamiento, habría compartido la máxima distinción de haberse podido evitar la amenaza corta." Judge: José Antonio Coello.

Mention of Honor

Mario G. García 70 JT - 2018



(9+12)

3

Luis Gómez Palazón

Problem 2

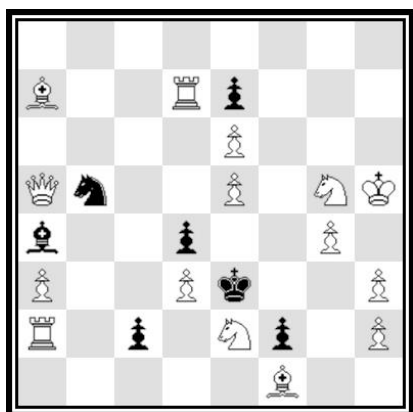
1...Bb1 2.Rd3 + 2...Sd5 3.Q*d5 #
2...Kc6 3.Qc5 #
1...g*f6 2.Rd3 + 2...Bd5/Sd5 3.Q*f6 #
2...Kc6 3.Qc5 #

1.Rb7 ? (2.Bc5 + 2...Kc6 3.Rc7 #)
1...f2 2.R*d7 + 2...S*d7 3.Qd5#
1...b4 !

1.Re3 ! (2.Re6 + 2...B*e6/d*e6 3.Qc5 #)
1...Bd5 2.Qe5 + 2...Kc6 3.Qc7 #
2...Kc5 3.Rc3 #
1...Sb~(Sd5) 2.Q*d7 + 2...Kc5 3.Rc3 #
1...Sc4!? 2.Q*d7 + 2...Kc5 3.Re5 #

Luis Gómez

Chesstar (december 2018)



(15+7)

3

Problem 3 - award not yet published

1...c1=S, R 2.Qd2 #

1.S*d4 ! (2.Sf3 + 2...Kf4, 2...Sd4, 2...S*a7 3.Qd2 #)

1...c1=Q 2.Re2 + 2...K*d3 3.Re1 #

2...Kf4 3.Re4 #

1...Kf4 2.Se2 + 2...K*e5 3.Bd4 #

1...Sc3 2.Q*c3 threat: 3.Se2 #

1...S*d4 2.B*d4 + 2...Kf4 3.Qd2 #

1...S*a7 2.Sf5 + 2...Kf4 3.Rd4 #

key give and take

Luis Gómez

Chesstar (december 2018)



(9+8)

3

Problem 4 - award not yet published

1...Be4 2.B*e4 threat: 3.Bf3 #
1...Be1 2.Q*e1 threat: 3.Rf4 #

1.R*f7 ! threat: 2.Rg7 + 2...Bg6 3.R*g6 #
1...Bg6 2.B*g6 threat: 3.Bh5 #
1...Bd2 2.Q*d2 threat: 3.Qf4 #

Bristol bicolor