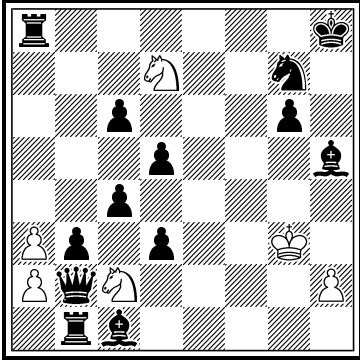


1

Cornel Pacurar
cornel@chessproblems.ca

Phénix 2012-2013
2nd Commendation



-6 & #1 (6+13)

Proca Retractor
Circe Assassin

Solution:

-1.Kf4-g3 Rd2×h2(+wPh2,-bRh2)+ -2.Kf3-f4 Sg4×h2(+wPh2,-bSh2)+ -3.Ke4-f3
d6-d5+ -4.Kd5-e4 c7-c6+ -5.Kd4-d5 Sc3×a2(+wPa2,-bSa2) -6.Qd5×Ra8(+bRa8,-
wQa8) & 1.Qd5-g8#

Comments:

“Effects Circé assassin dans un proca-rétractor avec quatre décaptures sacrificielles. -K×g8(+wQd1) est impossible à cause de Q×Sg4(+sSg8,-sKg8 !) le Roi noir serait en auto-échec en g8. -R×g8(+wQd1) est impossible à cause de Q×Rd2(+sRh8,-sKh8 !) (auto-échec). C’est pour ça qu’il faut décapturer la Tour noire sur case noire avant d’aller remettre en jeu la Dame blanche. On note que le passage du Roi blanc vers d4 n’obligeait en théorie que de passer en e3 ou f4 (remettant en jeu une des deux pièces thématiques). Quatre suicides actifs (trois noirs et un blanc). Le mat est donné par une pièce blanche qui menace le Roi noir, sur un case auto-contrôlée par deux suicides passifs de pièces noires. C’est le premier problème de ce genre dans lequel la pièce matante est auto-protégée par deux pièces adverses qui se sont suicidées dans le rétro-jeu.”

(Andrei Frolkin, Judge)

6603 in *Phénix* 227, April 2013.

2

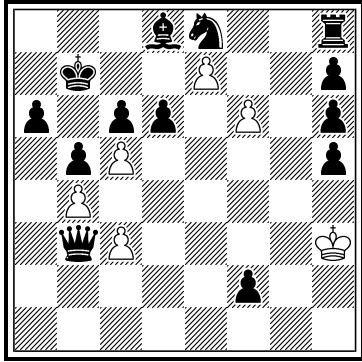
Cornel Pacurar

cornel@chessproblems.ca

3rd FIDE World Cup

2013

3rd Prize



-9 & #1 (6+13)

Proca Retractor

Circe Assassin

Try:

-1.Qf5×h7(+bPh7, -wQh7) & 1.Qf5-c8#? 1...K×c8(+wQd1)!

Solution:

-1.Kg2×Ph3(+bPh7, -bBh7)! h4-h3+ -2.g7×Rh8(+bRh8, -wPh8) Sc7-e8+ -3.g6-g7 Bg8-h7+ -4.g5-g6 h7-h6+ -5.g4-g5 h6-h5+ -6.a3×Rb4(+bRh8, -bRh8) Bc4-g8+ -7.g3-g4 h5-h4+ (-7.Kg3-g2? h5-h4+ -8.b2×Rc3(+bRh8, -bSh8) f3-f2+) -8.b2×Rc3(+bRh8, -bSh8!!) (-8.b2×Rc3(+bRh8)? Sd3×b2(+wPb2, -bSb2)+!) Bd3-c4+ (-8...f3-f2?) -9.Qf5×Ph7(+bPh7, -wQh7) & 1.Qf5-c8#

Comments:

“An outstanding Proca Retractor with a nice logic and many fairy-specific effects. The main plan is simply refuted by capturing the mating piece. Hence a preparatory manoeuvre for indirect guard of the white queen is needed. The well-hidden idea is to use a still missing black bishop (in the mating position K×c8(+wQd1) is self-check – Qd1×d3(+bBc8, -bKc8)). The play is enriched by a number of nice specific details: an active pawn suicide on W2, an active queen suicide on W9, exact annihilations of several black pieces on h8, excelsior-like play of the white pawn and a specific mating position. The try -8.b2×Rc3(+bRh8)? especially impresses me. The reason for the passive annihilation of bSh8 is to avoid its active suicide via Sd3×b2(+wPb2, -bSb2)+. A nice bonus is the uncapture of the black bishop and the white queen on the same square.”

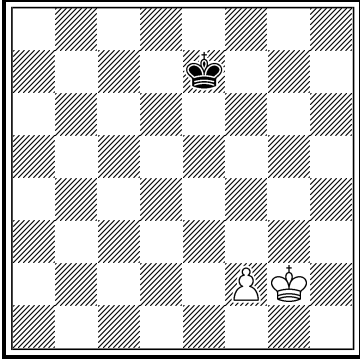
(Silvio Baier, Judge)

3

Cornel Pacurar

cornel@chessproblems.ca

7015 Phénix 2014



-3b & #1 (2+1)

Circe Assassin

b) ♔e7→a8

Solutions:

a) -1.Qf7×Pf2(+wPf2,-bQf2) -2.Qf5×Pf7(+wPf2,-wPf2) -3.Qd7×Pf5(+wPf2,-bBf2)
& 1.f7-f8=Q#

b) -1.Rf7×Pf2(+wPf2,-bRf2) -2.Rf5×Pf2(+wPf2,-bRf2) -3.Rb7×Pf7(+wPf2,-wBf2)
& 1.f7-f8=R#

Comments:

“a) La case f8 est protégée par Kg2×Bf2(+bBf8,-bKf8) qui assassine le Roi noir, la raison pour laquelle on fait apparaître un Fou noir sur f2 dans la solution (ce motif empêche le dual Rf3×Pf2 au lieu de Rf5×Pf2 dans b) : Kg2×Rf3(+bRa8,-bKa8) assassine le Roi noir et placer une Tour noire sur f3 est donc illégal).

b) Rb8 ne pare pas car il y a échec double!! Rf8×Rf5(+bRa8,-bKa8) assassine le Roi noir, la raison pour laquelle on fait apparaître une Tour noire sur f5 dans la solution.

Un tanagra tout en finesse donc.”

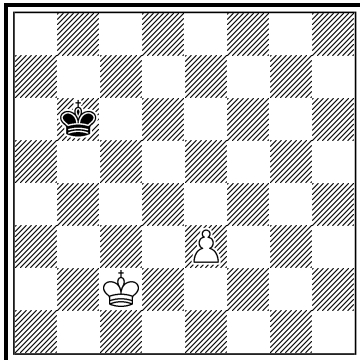
(Laurent Riguët, Editor)

4

Cornel Pacurar

cornel@chessproblems.ca

16369 Die Schwalbe 2015



-3w & !=1 (2+1)

b) ♔b6→f4

Solutions:

a) -1.Kd3×Sc2 -2.Ke4×Rd3 -3.Kd5×Pe4 & 1.Kd5-c4 !=

b) -1.d2×Be3 -2.Kd1×Rc2 -3.Ke2×Qd1 & 1.Ke2-d3 !=

Comments:

“Zweimal drei eindeutige Serienzugentschläge sind eine feine Sache, zumal ein Allentschlag eingeschlossen ist. Man könnte überlegen, ob das noch vollständiger wäre, wenn statt des wiederholten Turmentschlags ein Nichtentschlag erfolgte, aber die sechs Entschläge sind wohl wertvoller als ein solches formales Thema.”

(Hans Gruber, Solver)

“Der Dreh, mit dem hier ein Super-Allentschlag fast aus dem Nichts hervorgezaubert wurde, bestand vor allem im Maßschneidern einer dementsprechend selten anzutreffenden Forderung.”

(Manfred Rittirsch, Solver)

5

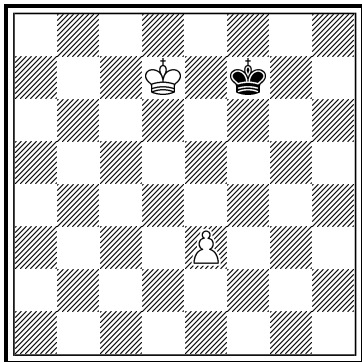
Cornel Pacurar

cornel@chessproblems.ca

4th FIDE World Cup

2015

3rd Honourable Mention



-4w & !=1 (2+1)

2 Solutions

Solutions:

I) -1.Kd6×Sd7 -2.Kd5×Sd6 -3.Kd4×Sd5 -4.d2×Se3 & 1.d2-d3 !=

II) -1.Kd6×Bd7 -2.Ke5×Rd6 -3.Ke4×Be5 -4.Kd5×Re4 & 1.Kd5-c5 !=

Comments:

“A lovely Wenigsteiner with two ‘every move is uncapture’ sequences.”

(Michel Caillaud, Judge)

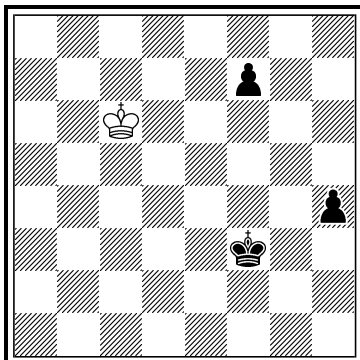
6

Cornel Pacurar

cornel@chessproblems.ca

728 Julia's Fairies 2015

dedicated to Kjell Widlert



-2b & h=1 (1+3)

b) ♠ h4→f5

c) ♠ h4→e6

d) ♠ f7→d3

Solutions:

a) -1.Kg3×Bf3 -2.Kh3×Bg3 & 1.f7-f5 Bg3-f4=

b) -1.Kg2×Sf3 -2.Kh1×Sg2 & 1.f7-f6 Sg2-f4=

c) -1.Kg4×Rf3 -2.Kf5×Rg4 & 1.Kf5-e5 Rf3×f7=

d) -1.g5×Qh4 -2.h6×Qg5 & 1.h6-h5 Qg5-d2=

Comments:

Full set of double-uncapture of figures (BB-SS-RR-QQ) in Wenigsteiner form.
(Author)