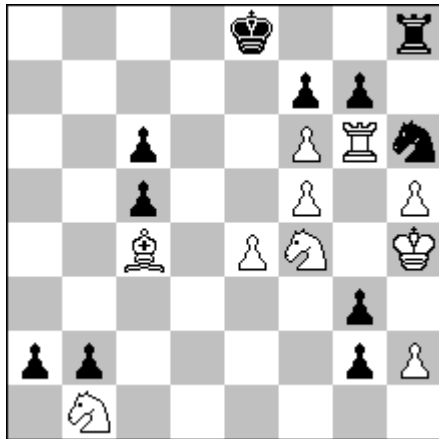


№1

VladislavNefyodov (Russia)

1st Fairy TT Orbit 2013-2014, №64, 2014

1Pr



ser-h#20 AlphabeticChess (10 + 11) C+

1.a2-a1=B 2.0-0 3.Rf8-d8 4.Rd8-d1 5.Rd1-h1 6.g2-g1=S 7.Sg1-h3 8.g3-g2 9.g2-g1=Q 10.Qg1*h2 11.Kg8-h7 12.f7*g6 13.g6*f5 14.f5*e4 15.e4-e3 16.e3-e2 17.e2-e1=R 18.Re1-e8 19.Re8-h8 20.g7-g5 + h5*g6 ep. #

Valladao +AUW = Absolute task

Excelsior

Model mate

The mate is made by the figure which stands last in the sequence of moves

(Матует фигура, стоящая в очередности ходов последней!).

Срок: 30 сентября 2013 ТТ Orbit, С. Feather christopher.feather@btinternet.com

Judge: **Michael McDowell**

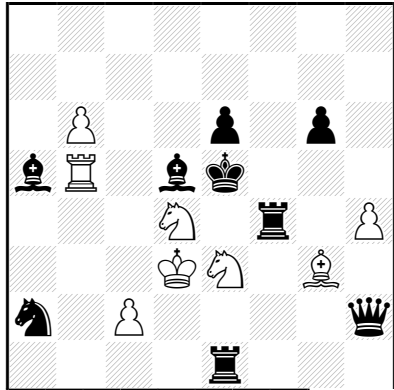
Репеуе Windows-64Bit v4.55 (2048 MB solution finished. Time = 45:31.625 m:s

Адрес: ул. Гагарина, 4-122 г. Челябинск, 454010 Россия

Почта: Vladislav.Nefyodov@mail.ru

№2

Vladislav NEFYODOV (Russia)
TT - 18 КПРФ, 3 PI



hs#3 b) ♠a2→d6 (8+9) C+

- a) 1. ♘df5 ♙:b6 2. ♖:b6 ef5! (gf?) 3. ♘c4+ ♙:c4# a) 1.Sdf5 B:b6 2.R:b6 ef5!(gf?) 3.Sc4+ B:c4#
 b) 1. ♘ef5 ♚:h4 2. ♙:h4 gf5! (ef?) 3. ♘f3+ ♖:f3# b) 1.Sef5 Q:h4 2.B:h4 gf5!(ef?) 3.Sf3+ R:f3#

Абсолютный таск!

Все параллельные ходы в близнецах дают перемену функций.

Тематические пары:

Sd4+Se3, Va5+Qh2, Rb5+Bg3, Bd5+Rf4.

(Pe6+Pg6) – выбор, чем бить.

[Echecs croisés Sacrifice blanc](#)

[Pseudo-sacrifice noir Déclouage direct](#)

Адрес: ул. Гагарина, 4-122 г. Челябинск, 454010 Россия

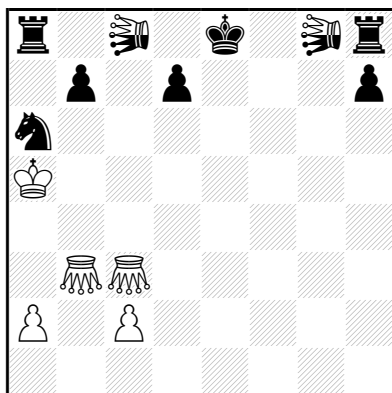
Почта: Vladislav.Nefyodov@mail.ru

№3

Vladislav NEFYODOV (Russia)

1st Honorable Mention

TT-113, SuperProblem, 23.05.2014



h≠2 b) ♠b7→g7 (5+7+2) C+

♞♞=Sauterelle

♞=Лйо

a) 1.LEn:c2 LEnc4 2.0-0-0 ♞c5‡ 3. ♠c7? – включается сверчѣк!

b) 1.LE:a2 LEnc4 2.0-0 ♞d5‡ 3. ♞f7? - включается сверчѣк!

Echo diagonal-orthogonal

Auto-clouage pr□ventif

Anti-batterie

Mat par clouage

Auto-clouage indirect

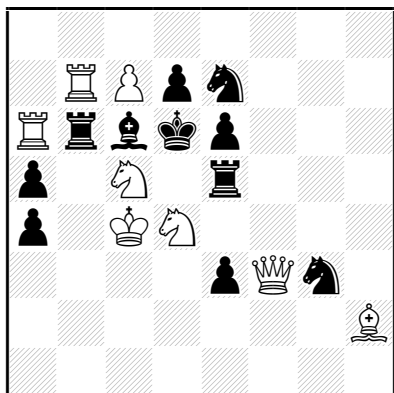
Roque

Адрес: ул. Гагарина, 4-122 г. Челябинск, 454010 Россия

Почта: Vladislav.Nefyodov@mail.ru

№4

Vladislav NEFYODOV (Russia)
VARIANTIM №62 - 2014



hs#2,5 b) ♔f3→h5 (8+11) C+

a) 1... ♘e2 2. ♘:d7 ♙:d7 3. ♘b5+ ♙:b5‡
b) 1... ♖b3 2. ♘d:e6 ♖:e6 3. ♘e4+ ♖:e4‡

a) 1...Se2 2.S:d7 B:d7 3.Sb5+ B:b5#
b) 1...Rb3 2.Sd:e6 R:e6 3.Se4+ R:e4#

Echecs croisés
Demi-clouage noir
Sacrifice blanc
Auto-clouage indirect

Judge: **Erik Huber**

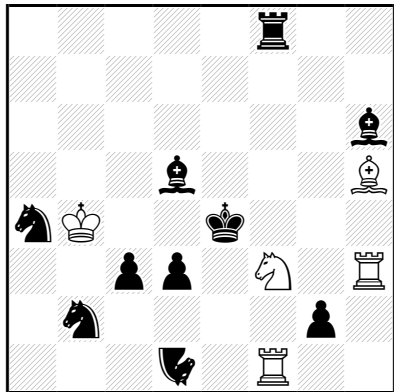
Адрес: ул. ГАГАРИНА, 4-122 Челябинск, 454010 Россия

Почта: Vladislav.Nefyodov@mail.ru

№5

Vladislav NEFYODOV (Russia)

Julia's Fairies 2015 d.764



h≠2 3.1... (5+10) C+

♝=Noctambule chinois (Nao)

1. ♖e3 ♜h4+ 2. ♞f4 ♙g6‡

1. ♞f4 ♙g6+ 2. ♝f5 ♜e1‡

1. ♝f5 ♜e1+ 2. ♖e3 ♜h4‡

1.Be3 Rh4+ 2.Rf4 Bg6‡

1.Rf4 Bg6+ 2.Nf5 Re1‡

1.Nf5 Re1+ 2.Be3 Rh4‡

Cycle des coups blancs

Cycle des coups noirs

Echo diagonal-orthogonal Auto-blocage Mat par clouage Auto-clouage direct

Publication original – 02.04.2015

Адрес: ул. Гагарина, 4-122 г. Челябинск, 454010 Россия

Почта: Vladislav.Nefyodov@mail.ru

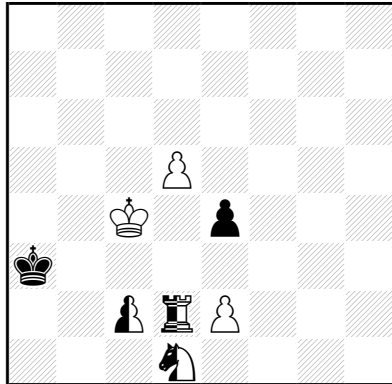
№6

Vladislav NEFYODOV (Russia)

JF-2015 d.924 10.10.2015

Посвящается М.ГРУШКО к 60-летию.

Dedicated to Michael Grushko for his 60



h#2 4.1... (3+2+3) C+

Circй

Anticircй

1.c1=♔n+ ♔nb1 2.♘nb2+ ♖nxb2(♖na1;♘nb8)‡

1.c1=♖n+ ♘nc3 2.♖ncd1 ♘nxd1(♘nb1;♖na8)‡

1.c1=♘n e3 2.♖ne2 ♘nxe2(♘nb1;♖na8)‡

1.♘nb2+ ♔c3 2.c1=♚n ♖nxb2(♖na1;♘nb8)‡

1.Snb2+ Kc3 2.c1=Bn Rnxb2(Rna1;Snb8)‡

1.c1=Qn+ Qnb1 2.Snb2+ Rnxb2(Rna1;Snb8)‡

1.c1=Rn+ Snc3 2.Rncd1 Snxd1(Snb1;Rna8)‡

1.c1=Sn e3 2.Rne2 Snxe2(Snb1;Rna8)‡

AUW Zilahi cyclique Cycle de captures Probleme figuratif

Адрес: ул. Гагарина, 4-122 г. Челябинск, 454010 Россия

Почта: Vladislav.Nefyodov@mail.ru