

WCCI 2013 - 2015 FAIRIES

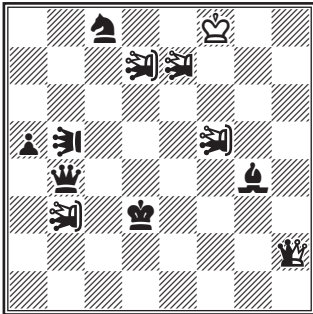
№1

Lev Grolman

1 приз

4-й Кубок мира ФИДЕ 2015

Задача № G12



Грольман Лев Владимирович
Россия, 420102, г. Казань, а/я 60
e-mail: levgrolman@gmail.com

C+ WinChloe

n #2,5 3 решения 1+6+5n

Патрульные шахматы

♔♚ - Leo (LE, nLE)

♛♞ - Саранча (Locust) nLo

Нейтральные фигуры:

b3, d7, f5, e7, h2

1. ... nQa2+! 2. Qc3 nLEa3 3. LEbb4+ nLob5 (:b4)#

1. ... nQc7+! 2. Qd4 nLEd8 3. LEc6 nLob5 (:c6)#

1. ... nQh5+! 2. Qe4 nLEh7 3. LEc5 nLob5 (:c5)#

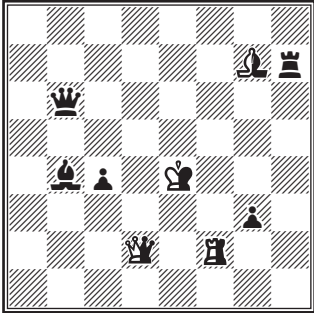
Меридит с зеркальным положением в начальной позиции чёрного короля, вокруг которого все 8 полей свободны для его отхода. В трёх фазах полная тактическая аналогия игры с нанесением завершающего удара с одного поля каждой нейтральной саранчой с одновременным формированием четырёх шахов. Три шаха дают три нейтральные саранчи, а четвёртый шах от нейтрального Leo, без которого не обойтись.

Матовые «картины» созданы при участии всех сказочных фигур и зрелищно представлены в трёх решениях, объединённых в гармоничном комплексе.

WCCI 2013 - 2015 FAIRIES

№2
Lev Grolman
SuperProblem 2015

Задача № G008



Грольман Лев Владимирович
 Россия, 420102, г. Казань, а/я 60
 e-mail: levgrolman@gmail.com

C+ WinChloe

h#2 3 решения **0+5+4n**
 Анти-Цирце+Цирце-Parrain
 Нейтральные фигуры:
 e4, d2, f2, g7

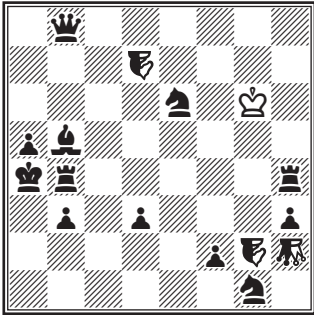
- | | |
|---|--|
| <p>A a</p> <p>1. Qd8 nRf3</p> | <p>B b</p> <p>2. R:g7(Rh8) nKe3(nBg6)#</p> |
| <p>B b</p> <p>1. Rh8 nBh6</p> | <p>C c</p> <p>2. B:d2(Bf8) nKf4(nQe2)#</p> |
| <p>C c</p> <p>1. Bf8 nQd6</p> | <p>A a</p> <p>2. Q:f2(Qd8) nKd4(nRe2)#</p> |

Трёхфазная идентичная игра в жанрах Анти-Цирце и Цирце-Parrain с циклической переменной функций трёх нейтральных фигур и трёх родственных чёрных фигур. Ввиду двухцветности нейтрального короля в одном лице матующие пары нейтральных фигур должны принимать «белый окрас». В этом им помогают три родственные чёрные фигуры, которые в парном сочетании трижды в циклическом порядке занимают свои поля в начальной расстановке фигур и парализуют чёрный цвет у пары матующих нейтральных фигур.

WCCI 2013 - 2015 FAIRIES

№3
Lev Grolman
Probleemblad 2014

Задача № F1037



Грольман Лев Владимирович
 Россия, 420102, г. Казань, а/я 60
 e-mail: levgrolman@gmail.com

C+ WinChloe

h#2,5 3 решения 1+12+3n
 Анти-Цирце

 - Нейтральный всадник (nN)

 - Нейтральный сверчок (nG)

- | | | | |
|--------------------|--------------|-----------------------|----------|
| 1. ... nNe1 | 2. Se2 nNg1 | 3. Qe5 nG:e2 (nGe8)# | 4.nNd7 ? |
| 1. ... nNe5 | 2. Rhc4 nGh4 | 3. Qd6 nNg:c4 (nNc8)# | 4.nNe4 ? |
| 1. ... nG:f2(nGf8) | 2. Sc5 nNe6 | 3. Qc7 nNd:c5 (nNc8)# | 4.nNa8 ? |

Идентичная игра в трёх фазах с переменной функций трёх нейтральных сказочных фигур А, В и С по циклу ABC, BCA, CAB. Формируемые батарейными тандемами маты обеспечиваются двойными ударами нейтральных фигур, когда каждая из них в циклическом порядке побывала в роли фигуры, ограничивающей отход чёрного короля, засадной фигуры, приходящей на поле оставленное чёрной фигурой, и вскрывающей фигуры по Анти-Цирце. Причём при вскрытии батареи каждая побитая чёрная фигура сама приходит на поле взятия, а чёрный ферзь трижды перекрывает защитные линии действия нейтральных всадников, одновременно снимая контроль с поля а8. Маты правильные.

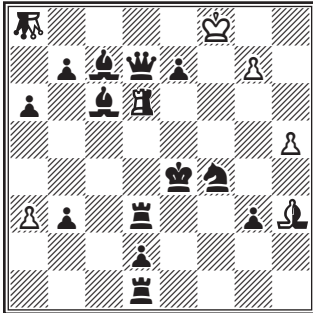
WCCI 2013 - 2015 FAIRIES

№4

Lev Grolman

The Problemist 2014

Задача № F3163



Грольман Лев Владимирович
Россия, 420102, г. Казань, а/я 60
e-mail: levgrolman@gmail.com

C+ WinChloe

h#2 Take & Make 4+13+3n

b) ♀ b7 → f7, c) ♀ d1 → g1

Нейтральные фигуры:

a8, d6, h3.

♀ - сверчок (nG)

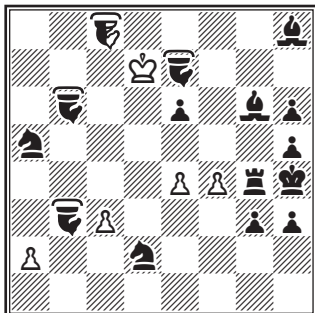
- a) 1. P:d6(Ph6) nB:d7(nBf5)+ 2. K:f5(Kh7) nG:c6(nGd7)#
b) 1. B:a8(Ba5) nR:d3(nRd4)+ 2. K:d4(Ka4) nB:d7(nBe8)#
c) 1. S:h3(Sg2) nG:c6(nGd5) 2. K:d5(Kh1) nR:d7(nRh3)#

Идентичная игра в трёх фазах с циклической переменной функций трёх нейтральных фигур А, В и С со сменой очередности их взятия и матующего ходов по циклу ABC, CAB, BCA. Удвоенный Зилахи в циклической форме, когда каждая из трёх нейтральных фигур А, В и С последовательно побывала дважды в роли побитой и в финале в образе матующей фигуры. Правильные маты. В каждой финальной позиции правильный мат обеспечивается последней оставшейся на шахматной доске нейтральной фигурой. Проявление жанра в каждом ходе решений.

WCCI 2013 - 2015 FAIRIES

№5
Lev Grolman
Springaren 2014


Задача № 13139



Грольман Лев Владимирович
Россия, 420102, г. Казань, а/я 60
e-mail: levgrolman@gmail.com

C+ WinChloe

h#4 2 решения **5+14+1n**

  - чёрный и нейтральный Nao (NA, nNA)

1. Sf1! a3! 2. NAb6-d2 c4 3. NAe7-b1 nNAe7 4. Bc3 nNA:b1#
1. Bh7! e5! 2. NAg6 Ke7 3. NAb6-f8 nNAb6 4. NAb3-d7 nNA:f8#

Nao – основные фигуранты задачи с заменой ими чёрных фигур и «стопорением» на ключевых полях d2 и g6, с переменой их функций в решениях, прокладкой пути, темой Е.Умнова и преследованием. В обеих фазах тактическая аналогия с правильными матами от «стреноженного» нейтрального Nao через «статический барьер» из приходящих и также лишённых движения чёрных Nao.

WCCI 2013 - 2015 FAIRIES

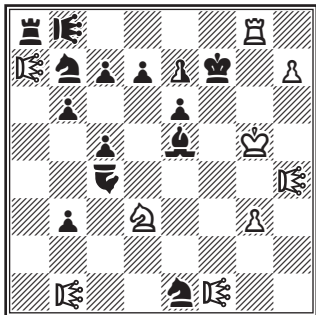
№6

Lev Grolman

Шахматная

композиция 2015

Задача № G18



Грольман Лев Владимирович

Россия, 420102, г. Казань, а/я 60


e-mail: levgrolman@gmail.com

C+ WinChloe

#2

9+13+1n

  - Лев (Lion) LI

 - Всадник (N)

 - Нейтральная пешка (nP)



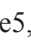

1. LIb1-b4! ~ 2. LIh4-f2# угроза

1. ...Pd6 2. LI:c7#; Вe5 перекрыт Pd6

1. ... LI d6 2. LI:c4#; P d7 перекрыта LI d6

1. Nd6 2. S:e5#; LIb8 перекрыт Nd6

1. B d6 2. nPe8nB#; Nc4 перекрыт B d6

Взаимное циклическое перекрытие четырёх чёрных фигур (e5, d7, b8, c4) на одном поле. Выполнено впервые, что по-видимому возможно только в сказочном исполнении.

Дополнительная игра.

1. ... S d6 2. N:d7#

1. ... P cb 2. Na7-f2#