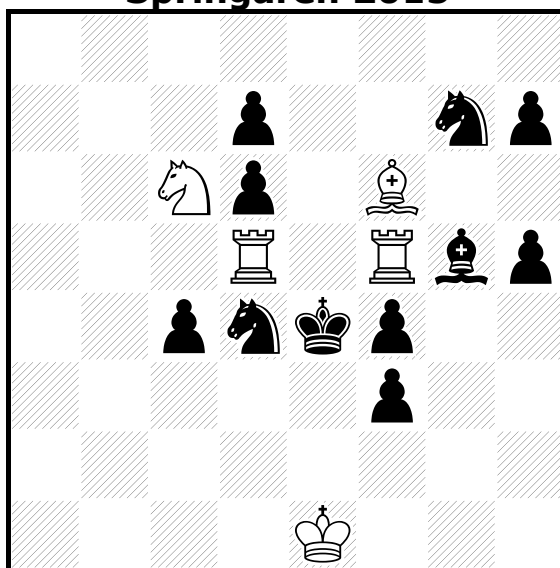


1-Abdelaziz ONKOUD Springaren 2015



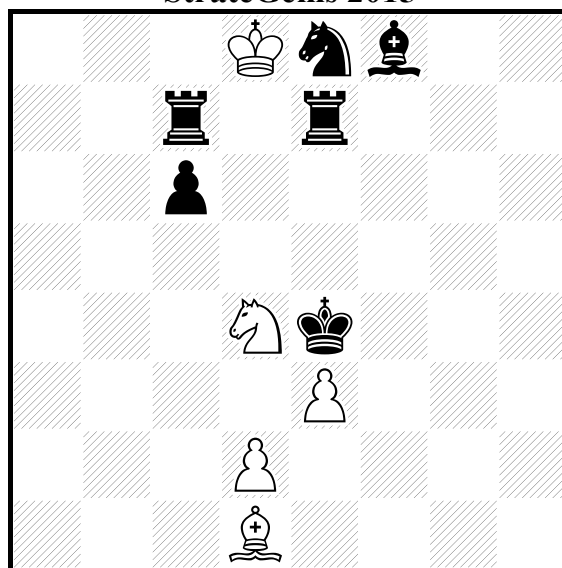
sh♯6 2 solutions (5+11) C+

- I- 1. ♘×c6 2. ♞é5 3. ♚×f5 4. ♚g6 5. ♚h6 6. ♞g6 ♙×g5♯
 II- 1. ♙×f6 2. ♙é5 3. ♚×d5 4. ♚é6 5. ♙f6 6. ♙é7 ♞×d4♯

Mécanisme des fermetures de lignes de deux tours (♖♖/♗♗) capturées par le ♚/♙.
 Forme VII: Fermetures des lignes des ♖♖, capturées par le ♚, par des pièces noires.
 (Voir article StrateGems Avril 2015)
 Échange de fonction des couples:
 ♞c6/♙f6 (capture+fermeture en e5/capture+mat). Thème Zilahi.
 ♗d5/♗f5 (capture par le Re4/
 ♞d4/♙g5 (capture/capture).
 Captures réciproques du couple ♞d4/♞c6 et ♙f6/♙g5.
 Mats modèles.

Abdelaziz Onkoud
azonkoud@hotmail.com

2- Abdelaziz ONKOUD
StrateGems 2015



sd#6 2 solutions (5+6) C+

I-1. ♖é6 2. ♗×f8 3. ♗d7 4. ♗×é7 5. ♗é6 6. ♗ç5‡

II-1. ♙h5 2. ♙×é8 3. ♙d7 4. ♚×ç7 5. ♚d6 6. ♙f5‡

Mécanisme des fermetures de lignes de deux tours (♖♖/♗♗) capturées par le ♚/♙.

Forme II: Fermetures des lignes des ♖♖, capturées par le ♚, par des pièces blanches.

(Voir article StrateGems Avril 2015)

Échange de fonction des couples:

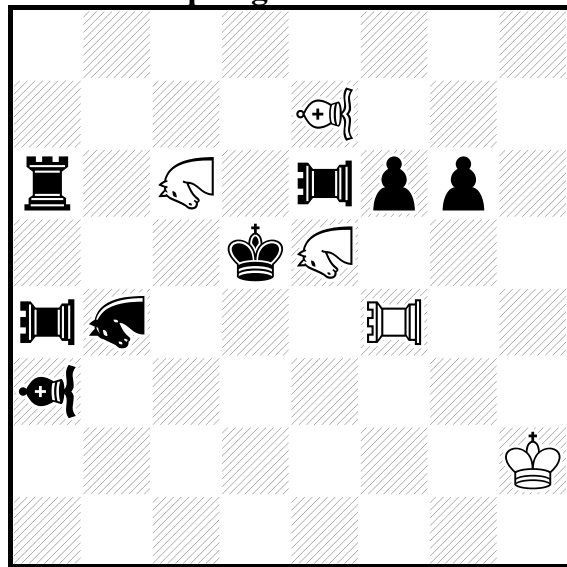
♙d1/♗d4 (garde passive/fermeture en d7+mat)

♗é8/♙f8 (capture/garde passive)

Mats modèles.

Meredith.

3- Abdelaziz ONKOUD Springaren 2014



h‡2

4 solutions

(5+8) C+

♘♙=Gnou
♖♗=Vao
♖♗=Pao

- I- 1. ♗×é5 ♖×a3 2. ♗é4 ♘×b4‡
 II- 1. ♖×ç6 ♗×a4 2. ♖d6 ♘×b4‡
 III- 1. ♘×é5 ♖f8 2. ♗é4 ♘é7‡
 IV- 1. ♘×ç6 ♗h4 2. ♖d6+ ♘g4‡

Dans I et II. Le couple ♖a6/♗f6 capture respectivement le couple des Gnous ♘c6/♘e5 et effectue des auto-blocages qui permettent en plus au couple Pao/Vao la faculté de capturer en étant des sautoirs. Le Mat est effectuée par le Gnou non capture. Thème Zilahi. La fonction du Gnou noir est d'être un troisième sautoir pour le couple Pao/Vao blanc.

Dans III et IV. Le Gnou noir (♘b4) capture dans chaque solution le couple des Gnous (♘c6/♘e5) avec auto-blocages. Tout en permettant au couple noir Pao/Vao (♗a4/♖a3) d'effectuer des auto-blocages tout étant des sautoirs respectivement du couple blanc Pao/Vao.

Coups critiques du couple ♗f4/♖e7.

Le mat est effectué par l'un des Gnous non capturé. 2° thème Zilahi.

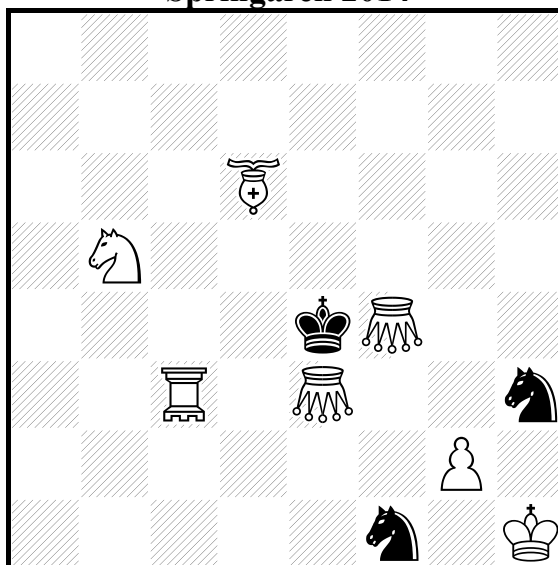
Mat aidé du Futur. Captures réciproques des Gnous.

Écho diagonal orthogonal.

Thème Chumakov : Le trio ♗a4/♖a3/♘b4 capturé dans I et II, auto-bloque III et IV.

Abdelaziz Onkoud
azonkoud@hotmail.com

4- Abdelaziz ONKOUD
Dédié à Kjell Wildert
Springaren 2014



h♯3 2 solutions (7+3) C+

♔ = Fers
 ♖ = Vizir
 ♞ = Sauterelle

- I- 1. ♞×f4 A ♞b3 2. ♞é3 B ♞d3 3. ♞f5 ♞ç3♯
 II 1. ♞×é3 B ♞ç7 2. ♞f4 A ♞é5 3. ♞fd5 ♞d6♯

Échange de fonction des couples :

♞e3/♞f4 (capture/déblocage) ,

♞d6/♞c3 (garde active+déblocage/garde passive).

Mats du Cb5 sur les cases débloquées par le couple ♞d6/♞c3.

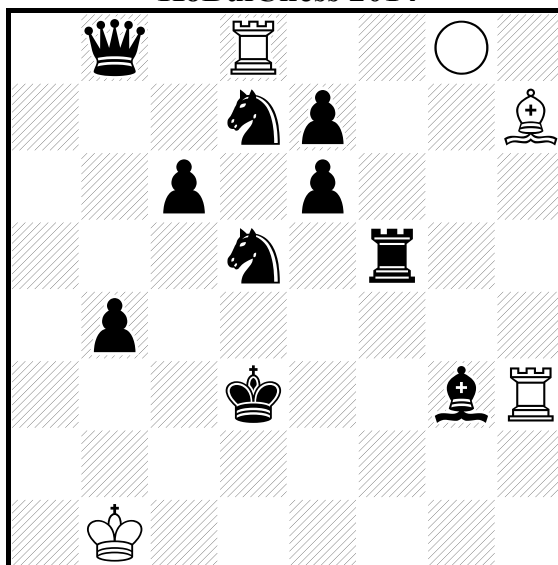
Auto-blocages du couple ♞f1/♞h3.

Échange des 1° et 2° coups noirs.

Mats modèles

Abdelaziz Onkoud
azonkoud@hotmail.com

6- Abdelaziz ONKOUD
A la mémoire de Denis Blondel
KoBulChess 2014



h♯2,5 2 solutions (5+10) C+
 ○=Orphelin

- I- 1... ♔c1 2. ♞5f6 O×f6 3. ♚é5 O×é5♯
 II- 1... ♔b2 2. ♞7f6 Oh6 3. ♚f4 O×f4♯

N°436 - La pièce **Orphelin** ne peut bouger ou capturer que lorsqu'elle est menacée .
 Elle se déplace de la même façon que la pièce qui la menace.
 En cas de menace de plusieurs pièces. Elle prend tout leur pouvoir.
 Dans l'idée proposée , la pièce « orphelin » cumule le pouvoir de la **Tour** , du **Fou** et du **Cavalier**. Il existe une pièce qui cumule la marche de la Dame et du Cavalier. C'est la pièce **Amazone**.
 Mats modèles et par triple clouage.
 Mats miroir.

Abdelaziz Onkoud
azonkoud@hotmail.com