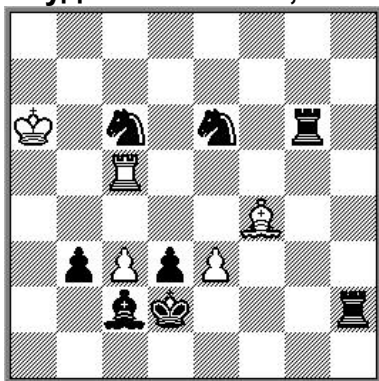


**СЕРГЕЙ БИЛЫК SERGEY BILYK**  
**RUSSIA РОССИЯ а/я №1, Санкт-Петербург, 195269**  
**e-mail: kuk.spb@mail.ru.**

**№1 СЕРГЕЙ БИЛЫК**  
**ЮК «В.Винокуров-60», 2013**  
**4 приз**  
**«Кудесник» №161, 2013**

**SERGEY BILYK**  
**JC «V.Vinokurov-60», 2013**  
**4-th prize**  
**«Kudesnik» №161, 2013**



Белые (white): ♔a6, ♞c5, ♞f4, ♖c3, ♖e3 (5)

Чёрные (black): ♚d2, ♞g6, ♞h2, ♟c2, ♟c6, ♟e6, ♟♟b3, d3 (8)

**C+**

**N#3 a), b), c), d) 5+8**

Две пары решений с батарейной игрой и правильными матами, игра белых фигур вдоль тех же линий в противоположные стороны.

Two pairs of solutions with battery play and model mates, play of the white pieces along the same lines in opposite directions.

a) 1. ♘ed4 cd 2. ♘d1 ♞c1 3. ♘e2 e4#

b) ♞h2→d1 1. ♘b1 e4+ 2. ♚c2 ♘c1 3. ♘ed4 cd#

Игра белых пешечных батарей на первом и матующем ходах, игра белых фигур на одно поле на втором ходу.

Play of the white pawn batteries on the first and mating moves, play of the white pieces on the same square on the second move.

c) ♟c6→d7 1. b2 ♞c8 2. ♘b3 ♘c7 3. ♚:c3 ♘a5#

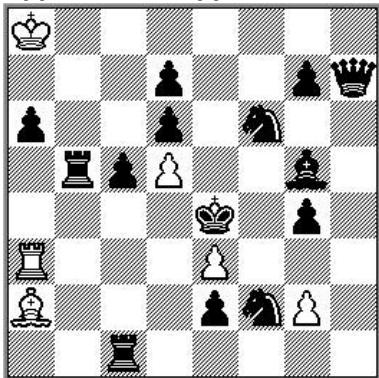
d) ♞g6→f6 1. ♞f2 ♘h6 2. ♞f6f3 ♞g5 3. ♚:e3 ♞e5#

Создание по-индийски белых батарей, эхо-маты.

Indian, creation and play of the white batteries, echo-mates.

**№2 СЕРГЕЙ БИЛЫК**  
**ЮК «В.Барсуков-75», 2014**  
**3-4 приз**  
**«Задачи и этюды» №64-2014**

**SERGEY BILYK**  
**JC «V.Barsukov-75», 2014**  
**3-rd - 4-th prize**  
**«Zadachi I etyudy» №64 / 2014**



Белые (white): ♔a8, ♚a3, ♖a2, ♙d5, ♜e3, ♞g2 (6)

Чёрные (black): ♜e4, ♚h7, ♞b5, ♜c1, ♙g5, ♜f2, ♜f6, ♙a6, c5, d6, d7, e2, g4, g7 (14)

**C+**

**H#3 a), b), c), d) 6+14**

- a) 1. ♜:d5 ♖b3 2. ♔:e3 g3 3. ♔f3 ♜:d5#  
 b) ♙g4→b4 1. ♜:e3 ♚b3 2. ♔:d5 g4 3. ♔e6 ♚:e3#

В первой паре решений: уничтожение белых пешек для разблокирования полей и вскрытия линий; создание и игра белых батарей; правильные маты.

In the first pair of solutions: annihilation of white pawns for unblocking squares and line-opening; creation and play of white batteries; model mates.

- c) ♙g4→g3 1. ♔f5 ♜c4 2. ♔g4 ♚a4 3. ♚f5 ♜:e2#  
 d) ♙d5→c4 1. ♚f5 ♚d3 2. ♚e6 ♜b1 3. ♔f5 ♚d5#

Во второй паре решений: создание и игра белых батарей на новых линиях, эффект «пришёл-ушёл-пришёл» и чередование первых и третьих ходов чёрных.

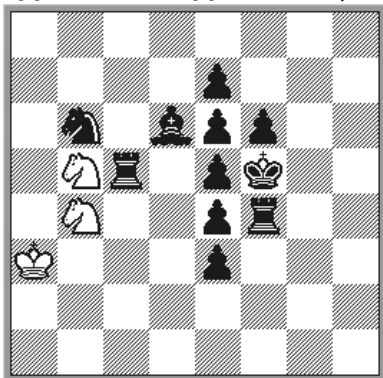
In the second pair of solutions: creation and play of the white batteries on the new lines, the effect of "come-go-come" and alternation of the first and the third moves of the black.

Все близнецы объединены созданием и игрой белых батарей на параллельных линиях и батарейными матами двойным ударом.

All twins are united by creation and play of white batteries on parallel lines and battery mates with double check.

№3 СЕРГЕЙ БИЛЫК  
ЮК «Ю.Фокин-90», 2015  
2 приз  
«Задачи и этюды» №67, 2015

SERGEY BILYK  
JC «Yu.Fokin-90», 2015  
2-nd prize  
«Zadachi I etyudy» №67 / 2015



Белые (white): ♔a3, ♞b4, ♞b5 (3)

Чёрные (black): ♞f5, ♜c5, ♞f4,  
♞d6, ♞b6, ♞e3, ♞e4, ♞e5, ♞e6, ♞e7, ♞f6  
(11)

C+

H#4 2.1... 3+11

1. ♞d5 ♞d4+ 2. ed4 ♞a6(♞d3?) 3. ♔e5 ♞b8 4. f5 ♞d7#

1. ♞d7 ♞d5 2. ed5 ♞a7(♞d4+?) 3. ♔e6 ♞c6 4. ♜f5 ♞d8#

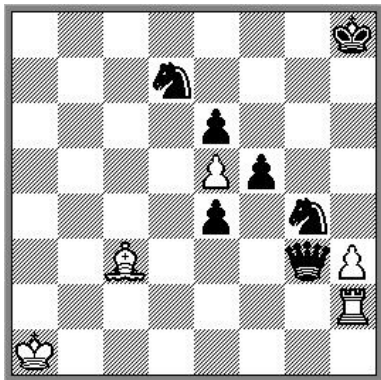
Активный Зилахи для разблокирования поля для чёрного короля с одновременным блокированием поля, на которых осуществляются жертвы; правильные эхо-хамелеонные маты. Чередование функций белых коней и чёрных ♞f4 и ♞f6 (активное и пассивное блокирования). В игре чёрных – двойной эффект «ушёл-пришёл».

The active Zilahi for unblocking the square for the black king with simultaneous blocking of the square where pieces are sacrificed. Model echo-chameleon mates. Alternation of functions of the white knights and the black ♞f4 and ♞f6 (active and passive blocking). In the play of the Black – double “go-come” effect.

№4 СЕРГЕЙ БИЛЫК  
 МК «М.И.Кутузов-270», 2015  
 4-й приз  
 «ТипШК» №9, 2015

30.12.2015 www.efrosinin.ru

SERGEY BILYK  
 MC «M.Kutuzov-270», 2015  
 4-th prize  
 «Teoriya i praktika shakhmatnoj  
 kompozitsii» №9, 2015  
 30.12.2015 www.efrosinin.ru



Белые (white): ♔a1, ♟h2, ♗c3, ♖e5, ♜h3 (5)

Чёрные (black): ♚h8, ♛g3, ♟d7, ♞g4, ♜e4, ♜e6, ♜f5 (7)

C+

H#3 b) ♟d7→d2 5+7

- a) A1 1. ♛:h3 ♗e1 2. ♛h7 ♗h4 3. ♛g8 ♗f6#  
 B1 1. ♗df6 ef 2. ♛e5 f7 3. ♛g7 hg#  
 b) ♟d7→d2 A2 1. ♛:e5 ♜:d2 2. ♛g7 ♜d4 3. ♛h7 ♜d8#  
 B2 1. ♗gf6 ef 2. ♛:h3 ♗e5 3. ♛h7 f7#

В первой паре решений (A) – аннигиляция белых пешек, построение и игра новых белых батарей, маты двойным ударом. Во второй паре решений (B) матуют пешечные батареи, используя связку чёрного ферзя.

Все фазы объединены Пелле-игрой чёрного ферзя, батарейными правильными матами, которые объявляет своим ходом каждая тематическая белая фигура.

Чередование в близнецах и парах решений тематических линий в игре чёрных и в парах решений в игре белых; чередование функций белых ладьи и слона; перемена функций ходов.

In the first pair of solutions (A) – annihilation of white pawns, creation and play of new white batteries, mates with double check. In the second pair of solutions (B) pawn battery mates with use of pinning of the black queen.

All phases are united by Pelle-play of the black queen and model battery mates by move of each thematic white piece.

Alternation of the thematic lines in the play of the black in pairs of twins and solutions and in the play of the white in pairs of solutions. Alternation of functions of the white rook and bishop. Change of functions of moves.

№5 СЕРГЕЙ БИЛЫК

SERGEY BILYK

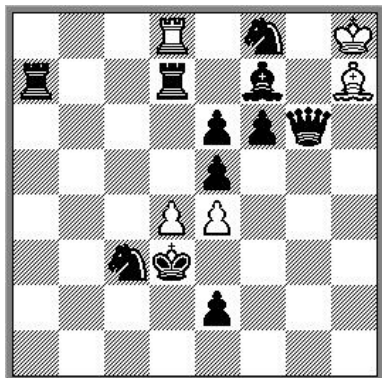
«Задачи и этюды» №67, 2015 «Zadachi I etyudy» №67 / 2015

№5268

№5268

Итоги годового конкурса не опубликованы.

Results of annual competition are not published.



Белые (white): ♔h8, ♖d8, ♘h7, ♙d4, ♙e4 (5)

Чёрные (black): ♚d3, ♗g6, ♜a7, ♞d7, ♞f7, ♞c3, ♞f8, ♟e2, ♟e5, ♟e6, ♟f6 (11)

C+

.H#4 2.1... 5+11

1. ♙:d4 ♙d5 2. ♖:e4 ♙:e5 3. ♖c4 ♙f5 4. ♖e3 ♙d5#

1. ♖:e4 ♘f5 2. ♙:d4 ♘:e6 3. ♖e3 ♘d7 4. ♙c4 ♘f5#

Прокладка пути, магнит, аннигиляция двух белых пешек, самосвязывание чёрных фигур и их развязывание, вскрытие и перекрытие линий, создание и игра белых батарей, возврат белых фигур, правильные батарейные маты, чередование первых-вторых и третьих-четвёртых ходов чёрных, чередование функций белых фигур.

Clearance of path, the magnet, annihilation of two white pawns, self-pinning and unpinning of the black pieces, line-opening and line-closing, creation and play of white batteries, return of the white pieces, model battery mates, alternation of the first-second and the third-fourth moves of the Black, alternation of functions of the white pieces.

№6 СЕРГЕЙ БИЛЫК

SERGEY BILYK

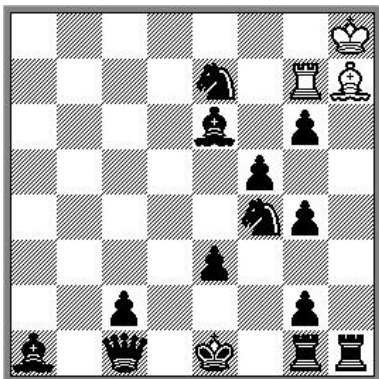
«Задачи и этюды» №67, 2015 «Zadachi I etyudy» №67 / 2015

№5269

№5269

Итоги годового конкурса не опубликованы.

Results of annual competition are not published.



Белые (white): ♔h8, ♖g7, ♗h7 (3)

Чёрные (black): ♚e1, ♛c1, ♞g1,  
♟h1, ♜a1, ♝e6, ♞e7, ♞f4, ♙c2, e3,  
f5, g2, g4, g6 (14)

C+

N#4 b) ♞f4→e8 3+14

a) 1. ♞f4-h5 ♜:g6 2. ♞h5-f6+ ♜h5 3. ♔d1 ♖:g4 4. ♖e1 ♖d4#

b) 1. ♞e8-f6 ♖:g6 2. ♞f6-h5+ ♖f6 3. ♔f1 ♜:f5 4. ♛e1 ♜d3#

Перекрытие и вскрытие многочисленных линий; развязывание и связывание белых фигур; аннигиляция чёрных пешек (взаимно слоном для ладьи, затем ладьёй для слона; в близнице – наоборот); создание и игра чёрных и белых батарей; чередование функций белых и чёрных фигур; правильные батарейные эхо-маты.

Overlapping and opening of many lines; unpinning and pinning of the white pieces; annihilation of the black pawns (mutually by the bishop for the rook, then by the rook for the bishop; in the twin vice versa); creation and play of black and white batteries; the alternation of functions of the white and black pieces; model battery echo-mates.