

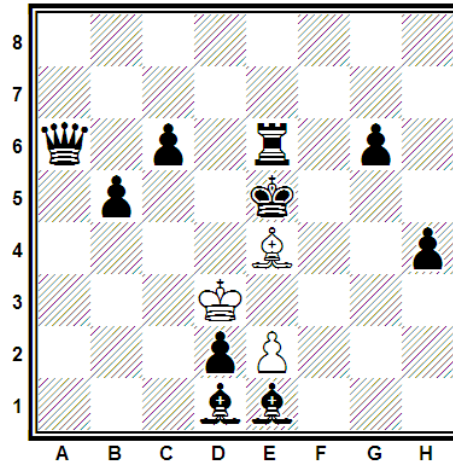
# WCCI 2013-2015

1

Georgy Oblyashevsky (Ukraine)

Yuri Fokin – 90JT, 2015

Special Prize



H#4,5    b) Da6↔Ld1 3+10 C+  
c) bTd1  
d)=c) Da6→a7

- a) 1....e3 2.Lg4 Lxg6 3.Lf5 Ke2 4.Ke4 Lh5 5.Te5 Lf3#
- b) 1....Lxc6 2.Te7 e4 3.Ke6 e5 4.Lc8 Ke4 5.Ld7 Ld5#
- c) 1....Ke3 2.b4 Lc2 3.Dd3 exd3 4.Td6 d4 5.Kd5 Lb3#
- d) 1....Lg2 2.Df7 Ke3 3.Df3 exf3 4.Tf6 5.Kf5 Lh3#

Уникальный синтез четырех (!) тем на основе механизмов положения:  
альбино + большая звездочка белого слона + крест черного короля +  
крест чёрной ладьи. Две пары правильных эхо-матов.

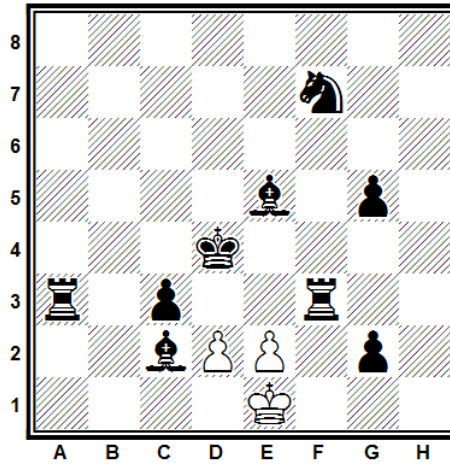
# WCCI 2013-2015

2

**Georgy Oblyashevsky (Ukraine)**

Yakov Vladimirov – 80JT, 2015

3<sup>rd</sup> Prize



H#4      b) Ta3→d3      3+9 C+  
c) Tf3→e3  
d)=c) Sf7→a6

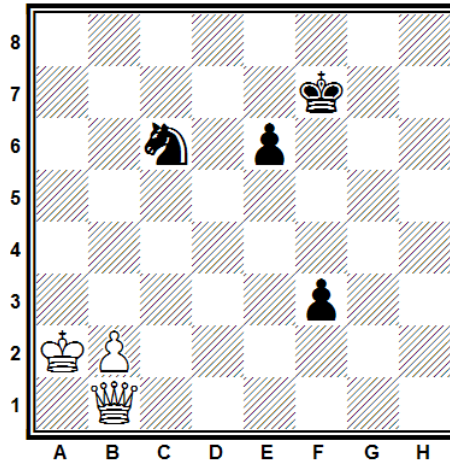
- a) 1.Le4 Kd1 2.Ld5 e3+ 3.Ke4 Ke2 4.Tf5 d3#
- b) 1.Ke4 exf3 2.Kf4 Ke2 3.Te3 Kf2 4.Lf5 dxe3#
- c) 1.Lf6 Kf2 2.Te6 e4 3.Ke5 Ke3 4.Sd6 d4#
- d) 1.Ld3 Kd1 2.Ta5 exd3 3.Td5 Kc2 4.Sc5 dxc3#

Двойное выражение темы альбино. Правильные эхо-маты. Мередит.

# WCCI 2013-2015

3

**Georgy Oblyashevsky (Ukraine)**  
16° Championship of Ukraine, 2013  
2<sup>nd</sup> Place



H#4      b) Sc6→e7      3+4 C+  
c) e6→c7

- a) 1.Ke7 b3 2.Kd6 Kb2 3.Kc5 Dg1+ 4.Kb4 Db6#
- b) 1.Ke8 b4 2.Kd7 Kb3 3.Kc6 De4+ 4.Kb5 Db7#
- c) 1.Ke6 Dg6+ 2.Kd5 Kb1 3.Kc4 Dxc6+ 4.Kb3 Db5#

Три эхо-хамелеонных мата с участием всех белых фигур.  
24 (!) неповторяющихся полухода. Миниатюра.

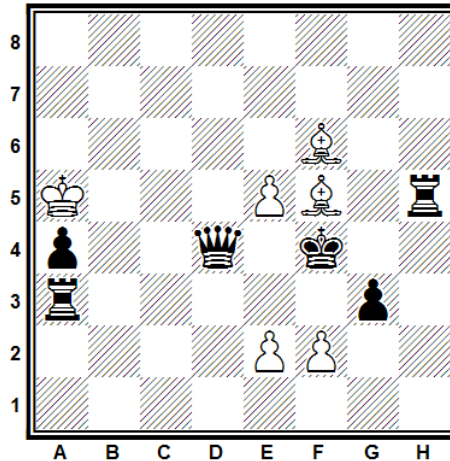
# WCCI 2013-2015

4

**Georgy Oblyashevsky (Ukraine)**

Vadim Vinokurov – 60JT, 2013

Special Prize



H#3                      2 sol                      6+6    C+

1.Dd7 Le4 2.Dh3 e3 3.Kg4 f3 #

1.Th6 Lg5 2.Kxe5 e4 3.Td6 f4 #

Синхронная игра белых пешек (тема Аванта). Пешка e2 выключает черную фигуру, а пешка f2, используя это, матует. Чередование функций черных фигур. Решения также объединены вступительными ходами черных фигур в засаду.

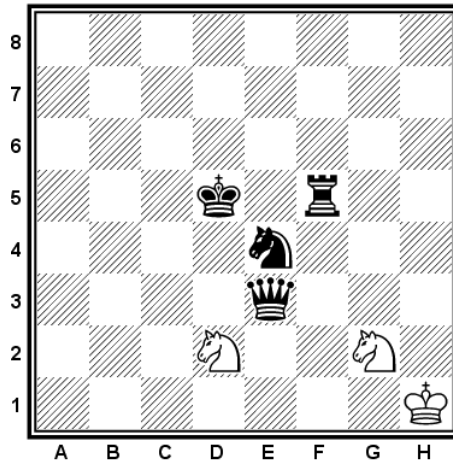
# WCCI 2013-2015

## 5

**Georgy Oblyashevsky (Ukraine)**

Uralsky Problemist – 20JT, 2013

4<sup>th</sup> Prize



H#4                      2 sol                      3+4 C+

1.Ke5 Sxe3 2.Kf4 Sxf5 3.Kg4 Sxe4 4.Kh3 Sf2#  
1.Dd3 Se3 2.Kd4 Kg2 3.Te5 Kf3 4.Sc3 Sb3#

В первой фазе пассивные жертвы всех черных фигур (D, T, S). Во второй фазе активные блокирования полей теми же тремя фигурами в той же последовательности (D, T, S). Тема Чумакова. Идеальные маты.

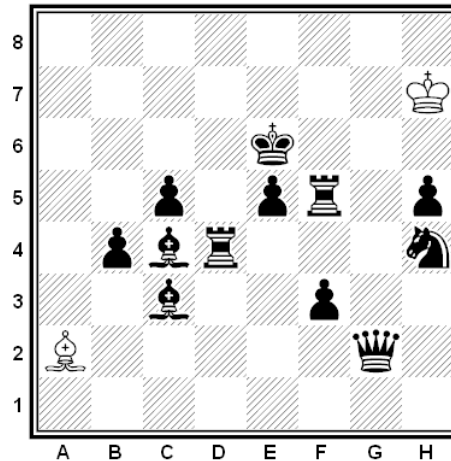
# WCCI 2013-2015

## 6

Georgy Oblyashevsky (Ukraine)

ShaBo – 100JT, 2015

4<sup>th</sup> Prize



H#4,5    b) La2→b2    2+12 C+

- a) 1...Lb3 2.Kd5 Ld1 3.Lb3 L:f3+ 4.Kc4 Lb7 5.Dd5 La6#  
b) 1...Lc1 2.Tg4 Lf4 3.Kf6 L:e5+ 4.Kg5 Lg7 5.Lf6 Lh6#

Две фазы с аннигиляцией чёрных пешек и последующей прокладкой пути для чёрных фигур. Активные блокирования с эффектом «ушёл-пришёл». Любопытны транзитные маршруты чёрного короля и белого слона через поля d5 и f6 с последующим их блокированием. Правильные маты. Минимальная задача.