

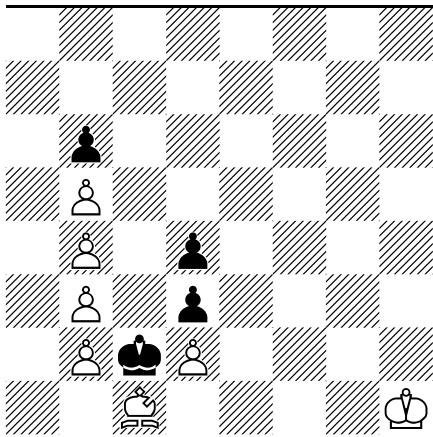
WORLD CHAMPIONSHIP IN COMPOSING FOR INDIVIDUALS 2013 – 2015

Mirko Degenkolbe
Postfach 11 12
D – 08393 Meerane
Germany
vierundsechzig@T-Online.de

Nr.1.

Kh1 Lc1 Bb2 Bb3 Bb4 Bb5 Bd2
Kc2 Bb6 Bd3 Bd4

feenschach, Heft 216 (November-Dezember 2015), Aufgabe Nr.11.259
„Zdravko Maslar zum Geburtstag gewidmet“



Hilfsmatt in 6 Zügen (7+4)

Versuch:

1.Kxb3?? ist nicht sofort spielbar, weil nun Weiß keine Möglichkeit mehr hat, ein Tempo zu verlieren. Deshalb muss er – im wahrsten Sinne des Wortes - einen Weg suchen, wie bzw. wo er dieses Tempo verlieren kann.

Lösung:

1.Kb1! [1.Kd1??]	Kg2
2.Ka1!! [da ist es!]	Kf3
3.Ka2	Ke4
4.Kxb3!	Kxd3
5.Ka4	Kc4
6. d3	b3# - Mustermatt

Weißer Tempoverlust, Schaffung eines zusätzlichen schwarzen Tempos, PAS-Läufer, Mustermatt

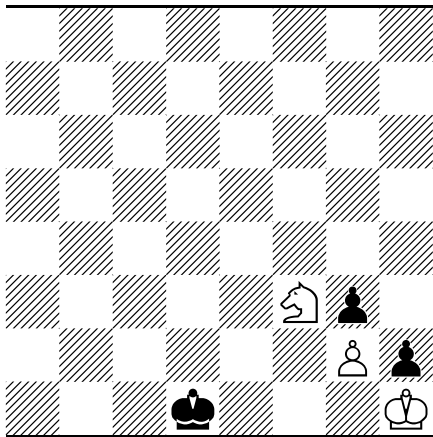
[C+]

Mirko Degenkolbe
Postfach 11 12
D – 08393 Meerane
Germany
vierundsechzig@T-Online.de

Nr.2.

Kh1 Sf3 Bg2
Kd1 Bg3 Bh2

DIE SCHWALBE, Dezember 2015, Heft 276, Band XXXII, , Aufgabe Nr.16.541



Hilfsmatt in 7,5 Zügen (3+3)

- a) Diagramm!
- b) wSf3-->g5!

Lösungen:

a)

1...	Sxh2!
2.gxh2!	g4
3.Ke2	g5
4.Kf3	g6
5.Kg4	Kg2
6.h1T!	g7
7.Th5	g8D
8.Kh4	Dg3#

b)

1...	Se4!
2.Ke2	Sxg3+
3.Ke3	Se4
4.Kf4	g3
5.Kg4	Kg2
6.h1T!	Kf2
7.Kh3	Kf3
8.Th2	Sg5# - Idealmatt

In a) weißes Springeropfer, schwarze Turmunterverwandlung und weißer Excelsior,
in b) lineare Rückkehr des weißen Springers & Idealmatt.

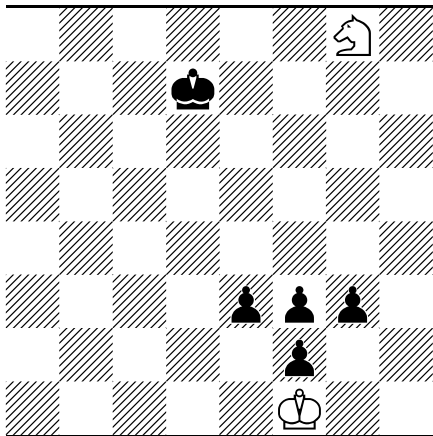
Außerdem Chumakov-Thema (ein schwarzer Stein wird in einer Phase geschlagen und blockt in einer anderen Phase). Hier noch angereichert dadurch, dass beide Blocks **AKTIV** sind und jeweils nach TURM-UW erfolgen. [C+]

Mirko Degenkolbe
Postfach 11 12
D – 08393 Meerane
Germany
vierundsechzig@T-Online.de

Nr.3.

Kf1 Sg8
Kd7 Be3 Bf2 Bf3 Bg3

SCHACH 05 / 2013, Aufgabe Nr.17.685
3.Preis



Hilfsmatt in 8 Zügen (2+5)

Lösung:

- 1.Ke6! Sf6! [Se7?!, Sh6?!]
- 2.Kf5 Sd5! [Sg4?!]
- 3.Kg4 Sxe3+
- 4.Kh3 Sd1! [Sg4?!]
5. g2+ Kxf2
- 6.Kh2 Kxf3
- 7.Kh1 Kg3
- 8.g1S! Sf2# - Idealmatt

Zuglängenrekord für dieses Material mit Idealmatt.

[C+]

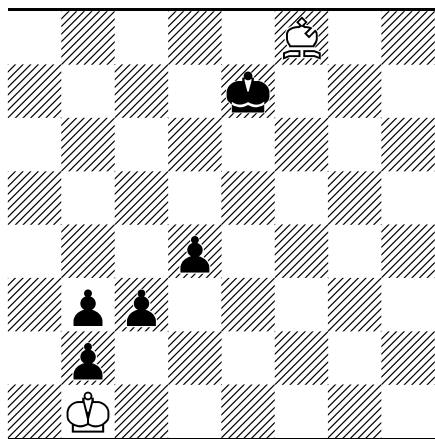
Mirko Degenkolbe
Postfach 11 12
D – 08393 Meerane
Germany
vierundsechzig@T-Online.de

Nr.4.

Kb1 Lf8

Ke7 Bb2 b3 c3 d4

PROBLEM-FORUM, Dezember 2013, Heft 56, Aufgabe Nr.H713



Hilfsmatt in 8 Zügen (2+5)

Lösung:

- 1.Ke6! La3
- 2.Kd5 Lxb2
- 3.Kc4 Lxc3
4. b2 Kc2
- 5.b1L! Kd2
- 6.Kb3 Lxd4
- 7.Ka2 Kc3
- 8.Ka1 Kb3#

Definition:

Minimal, Miniatur.

Bisher existiert nur eine einzige Aufgabe mit diesem Material und in dieser Zuglänge.

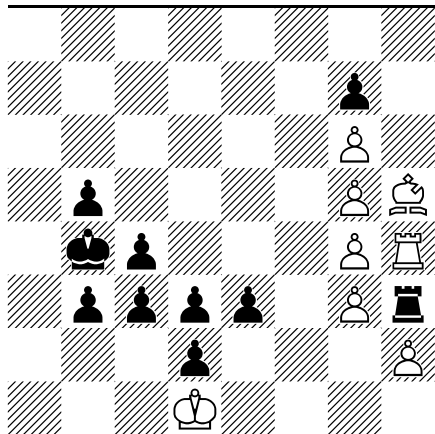
[C+]

Mirko Degenkolbe
Postfach 11 12
D – 08393 Meerane
Germany
vierundsechzig@T-Online.de

Nr.5.

Kd1 Th4 Lh5 Bg3 Bg4 Bg5 Bg6 Bh2
Kb4 Th3 Bb3 Bb5 Bc3 Bc4 Bd2 Bd3 Be3 Bg7

feenschach, Heft 216 (November-Dezember 2015), Aufgabe Nr.11.260
„bernd ellinghoven gewidmet“



Hilfsmatt in 9,5* Zügen (8+10)

Satz:

1.Txg3	Th3
2.Txg4	Tg3
3.Txg5	Lf3
4.Kc5	Txg5
5.Kd4	Td5#

Lösung:

1...	Txh3!
2. b2	Th4
3.b1S! [b1L??]	Th3
4.Sa3	Th4
5.Sc2	Th3
6.Sd4	Th4
7.Sf5	gxf5
8.Kc5	Lf3
9.Kd6!	Td4
10.Ke5	Td5#

Schwarz-weiße Schlagbahnung des schwarzen Turmes für seinen Kollegen im Satzspiel.
In der Lösung hat Schwarz die Wahl zwischen Läufer- und Springer-Unterverwandlung. Der Springer macht das Rennen, weil der Läufer zu viele Züge benötigt, um die schwarze Festung zu verlassen. Selbst der neu geborene Springer muss lange nach einem Schlupfloch suchen. Zur Belohnung gibt's ein überraschendes Mustermatt in der Brettmitte, ohne schwarze Blockfiguren.
Sowohl in Satz als auch in Lösung erfolgt der Mattzug durch dieselbe Figur auf demselben Feld, die Mattbilder sind jedoch unterschiedlich!

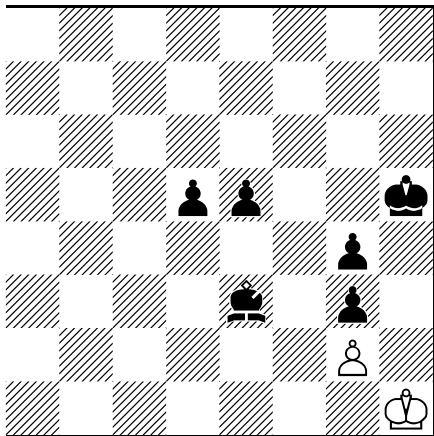
[C+]

Mirko Degenkolbe
Postfach 11 12
D – 08393 Meerane
Germany
vierundsechzig@T-Online.de

Nr.6.

Kh1 Bg2
Kh5 Le3 Bd5 Be5 Bg3 Bg4

PROBLEM-FORUM, September 2015, Heft 63, Aufgabe Nr.H806
„Wolfgang Alexander Bruder zum Geburtstag gewidmet“



Hilfsmatt in 10 Zügen (2+6)

Lösung:

- | | |
|---------------------|-------------------|
| 1.Lh6! | Kg1 |
| 2. d4! [2. e4?] | Kf1 |
| 3. d3 | Ke1 |
| 4. d2 | Ke2 |
| 5.d1L+! [4.d1D+??] | Kd3 |
| 6.Lf3 | gxf3 |
| 7. g2 | Ke4 |
| 8.g1L! [8.g1D/T/S?] | Ke5 |
| 9.Lf2 | Kf5 |
| 10.Lh4 | fxg4# - Idealmatt |

Inhalt:

Schwarzer Phönix und Idealmatt.

Der Versuch, anstatt des schwarzen d-Bauern seinen Kollegen auf der e-Linie in einen Springer unterzuverwandeln, scheitert daran, dass dann der weiße König nicht rechtzeitig genug aus seinem Schmollwinkel entkommt, um am Mattbild mitzuwirken.

Auswahlzüge im zweiten, fünften und achten schwarzen Zug.

[C+]