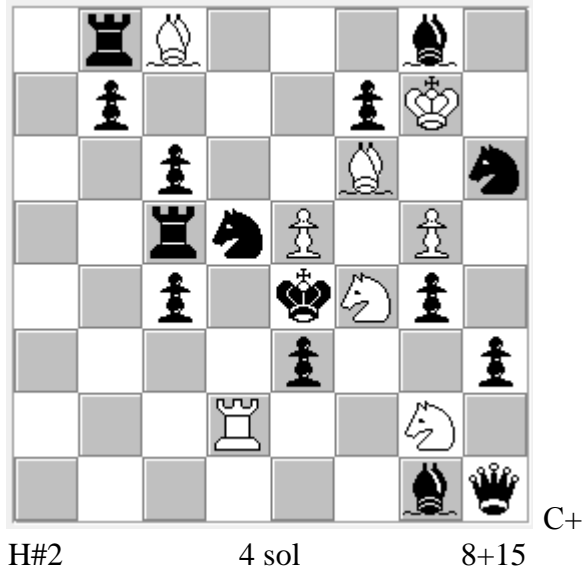


Василь Крижанівський
 Vasil Krizhanivskyi
 St. Pavlova, 7, of v. Chervona Sloboda,
 Cherkasskiy region, Cherkasskiy district,
 19604, Ukraine
 e-mail: krizha.vasil@mail.ru ; vasil.krizha@ukr.net

G.Kozyura - 60JT (ЮТ «Г.Козюра – 60») 2015 1-2 prize
http://www.chess-kopyl.com.ua/images/2015/12_2015/1_Козюра-60_2_оконч.pdf



	Cycle	The cycle moves
1.R:c8! Rd4 2.Kf5 Sh4#	Zilahi	the white pieces
1.S:f4! Sh4 2.Sf5 B:f5#	C-B	A-B
1.e:d2! Bf5 2.Kd4 Se2#	D-C	B-C
1.Q:g2! Se2 2.Qf3 Rd4#	A-D	C-D
	B-A	D-A

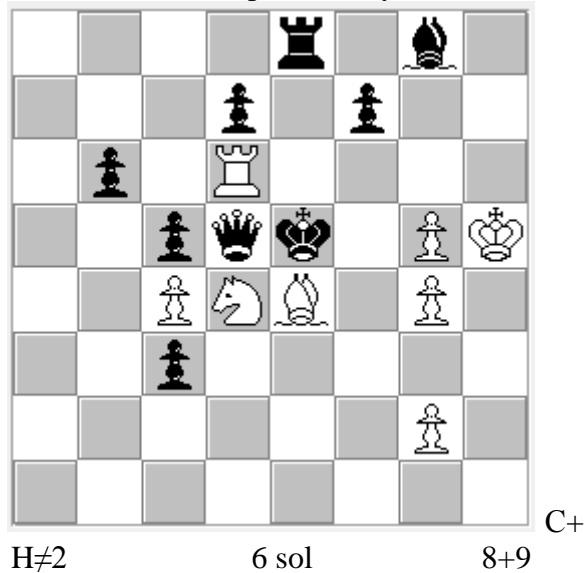
The first-ever presentation in the h#2 of cyclic Zilahi combined with a four-phase cycle of White's 1-2 moves! Harmonious play, related in each phase to the squares d4 and f5. In phases 1 and 3 white pieces guard the e4-square from d4 and f5; these are in fact the squares to which the black king moves in an interchanging manner. In phases 2 and 4 black pieces block a square adjacent to their king; White takes the squares d4 and f5 under additional control with his first move and delivers mate from them on the second move.

Впервые в h#2 реализован синтез циклического Зилахи и цикл 1-2-х ходов белых в 4-х фазах. Взятие белых фигур происходит строго на первом ходу. Гармоничная игра, в каждой фазе связанная с полями d4 и f5. В 1 и 3 фазах белые фигуры атакуют поле e4 с d4 и f5, при этом черный король идет именно на эти же поля (по принципу чередования). Во 2 и 4 фазах черные фигуры блокируют поле возле своего короля, белые на первом ходу устанавливают дополнительный контроль над полями d4 и f5, а на втором с них же и матуют.

Василь Крижанівський
 Vasil Krizhanivskyi
 St. Pavlova, 7, of v. Chervona Sloboda,
 Cherkasskiy region, Cherkasskiy district,
 19604, Ukraine
 e-mail: krizha.vasil@mail.ru ; vasil.krizha@ukr.net

“The Problemist” 2015 № H3811

Award is not published yet



1.Q:e4! Rf6 2.d5 Sc6#
 1.Q:d4! Bf5 2.Qf4 Rd5#
 1.Q:d6! Sc6 2.Ke6 Bf5#

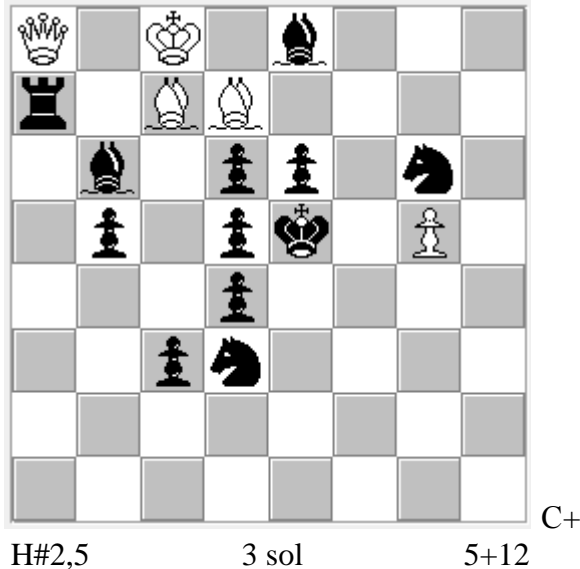
1.K:e4! Re6 2.Kf4 Se2#
 1.K:d4! Bd3 2.Re3 R:d5#
 1.K:d6! Sb5 2.Kc6 B:d5#

First-ever presentation in a twinless h#2 of two synchronous systems of cyclic Zilahi. Each of the white thematic pieces is captured once by the queen and another time by the king. The white pieces' functions change in a strictly cyclic manner: one is captured, another makes the first move, and the third one delivers mate. Task.

Впервые в позиции без близнецов в **h#2** реализованы две синхронные системы циклического Зилахи. Три белые фигуры бьются по разу ферзем и королем. Строго по циклу меняются функции трёх белых фигур: одна бьётся, другая ходит на первом ходу, третья матует. Таск.

Василь Крижанівський
Vasil Krizhanivskyi
St. Pavlova, 7, of v. Chervona Sloboda,
Cherkasskiy region, Cherkasskiy district,
19604, Ukraine
e-mail: krizha.vasil@mail.ru ; vasil.krizha@ukr.net

Pobeda-70JT (ЮТ «Победа – 70») 2015 1 prize
«Шахматная композиция» (Shakhmatnaya kompozitsiya) 2015
<http://www.selivanov.ru/download/Awards/2015/%20pobeda-h.pdf>



1. ...Q:d5(A)! 2.K:d5 B:d6(B) 3.Kc4 B:e6(C)#

1. ...B:d6(B)! 2.K:d6 B:e6(C) 3.Re7 Q:d5(A)#

1. ...B:e6(C)! 2.K:e6 Q:d5(A) 3.Ke7 B:d6(B)#

First-ever presentation in a h#2,5 of cyclic active Zilahi combined with a cycle of White's 1st – 2nd – 3rd moves.

Книст theme.

A very rare combination of white figures.

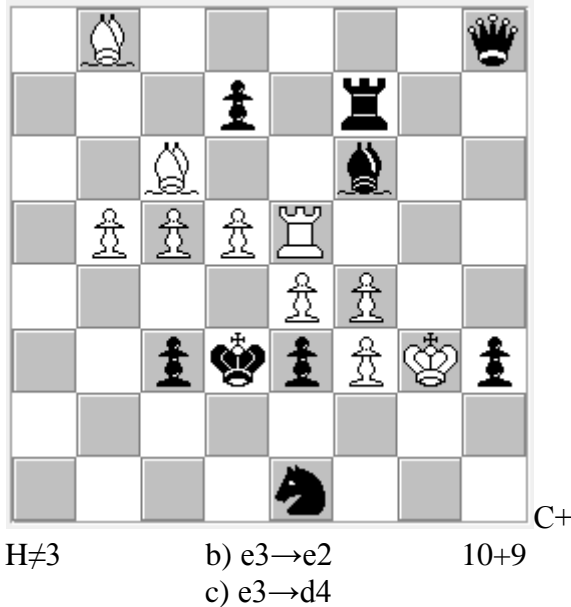
Впервые в формате h#2,5 реализовано активный циклический Зилахи в комплексе с полным циклом ходов белых.

Тема Книста.

Очень редкое сочетание белых фигур.

Василь Крижанівський
 Vasil Krizhanivskyi
 St. Pavlova, 7, of v. Chervona Sloboda,
 Cherkasskiy region, Cherkasskiy district,
 19604, Ukraine
 e-mail: krizha.vasil@mail.ru ; vasil.krizha@ukr.net

«ORBIT» 2013 №3614 4 prize



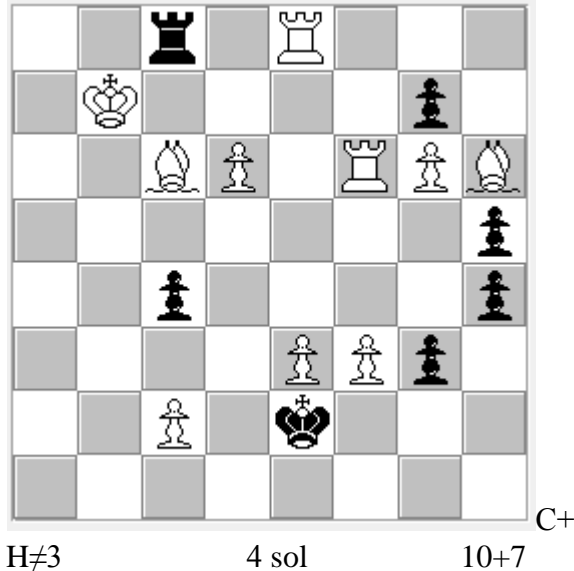
- a) 1.Q:b8! **d6!** 2.Q:b5 B:b5(A) 3.Kd4 Rd5(B)#
- b) 1.d:c6! **f5!** 2.c:d5 R:d5(B) 3.Ke3 Bf4(C)#
- c) 1.B:e5! **b6!** 2.B:f4 B:f4(C) 3.Sc2 Bb5(A)#

Cyclic Zilahi. White pieces' functions change in a strictly cyclic manner. A cycle of White's 2nd – 3rd moves. On White's first move, a pawn vacates a square for the mating piece. Implementation of a cycle of white pawns d5, f4 and b5, which make the first move and are captured by Black on the second move.

Циклический Зилахи. Строго по циклу меняются функции белых фигур. Цикл 2-3 ходов белых. Тема «ушел-пришел»: первым ходом белая пешка освобождает поле для матующей фигуры. Реализован цикл белых пешек d5, f4 и b5, которые делают первый ход и берутся черными на втором.

Василь Крижанівський
 Vasil Krizhanivskyi
 St. Pavlova, 7, of v. Chervona Sloboda,
 Cherkasskiy region, Cherkasskiy district,
 19604, Ukraine
 e-mail: krizha.vasil@mail.ru ; vasil.krizha@ukr.net

«Probleemblad" 2014 № H1190 2 prize



1.R:e8! B:g7 2.K:e3 Kb6 3.Kd4 Re6#

1.g:h6! Be4 2.K:e3 Bf5 3.K:f3 Bh3#

1.g:f6! Bd7 2.K:f3 Re6 3.Kg4 R:f6#

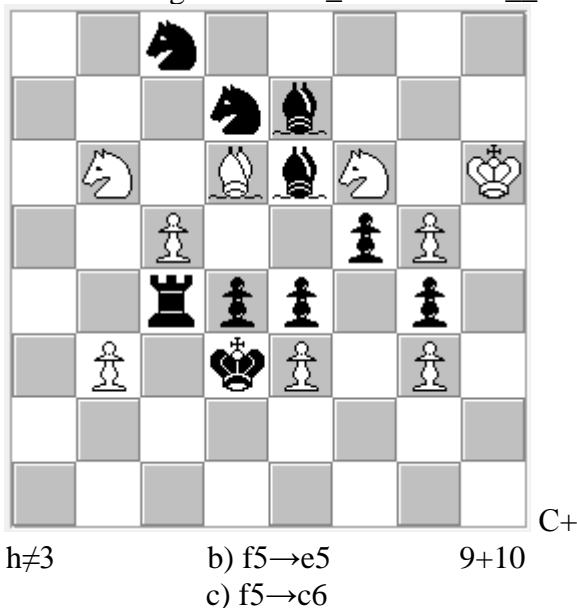
1.R:c6! Bf4 2.K:f3 Be5 3.K:e3 Bc3#

First-ever presentation in a twinless h#3 of cyclic Zilahi in 4 phases. Formation and play of 4 different white mating batteries. The white pieces forming the batteries display a cyclic pattern: **R1B1 - B1R2 - R2B2 - B2R1**. Task.

Впервые в h#3 в позиции без близнецов реализован циклический Зилахи в 4 фазах. Уникальный механизм с четырьмя разными матующими батареями, которые образуются в процессе игры белыми фигурами по циклу: **R1B1 - B1R2 - R2B2 - B2R1**. Таск.

Василь Крижанівський
 Vasil Krizhanivskyi
 St. Pavlova, 7, of v. Chervona Sloboda,
 Cherkasskiy region, Cherkasskiy district,
 19604, Ukraine
 e-mail: krizha.vasil@mail.ru ; vasil.krizha@ukr.net

17 командний чемпіонат України
 (17 Team Championship of Ukraine) 2014 1 place
http://www.chess-kopyl.com.ua/images/2014/10_14/17KCHU__Pidsumki-final.pdf



- a) **1.Sd7:f6!** e3:d4 2.Kd3:d4 **Bd6:e7** 3.Kd4-e5 Be7:f6#
 (1.Be7:f6? e3:d4 2.Kd3:d4 Bd6-e7 3.Kd4-e5 Be7:f6 **4.Sd7:f6**)
- b) **1.Be7:d6!** Sf6:e4 2.Kd3:e4 **Sb6:c8** 3.Ke4-f5 Sc8:d6#
 (1.Sc8:d6? Sf6:e4 2.Kd3:e4 Sb6-c8 3.Ke4-f5 Sc8:d6 **4.Be7:d6**)
- c) **1.Sc8:b6!** b3:c4 2.Kd3:c4 **Sf6:d7** 3.Kc4-d5 Sd7:b6#
 (1.Sd7:b6? b3:c4 2.Kd3:c4 Sf6-d7 3.Kc4-d5 Sd7:b6 **4.Sc8:b6**)

Cyclic Zilahi. Kniest theme. A black-and-white cycle of reciprocal captures. A cycle of black pieces that should or should not capture white pieces (dual avoidance). White delivers mate from a square occupied in the diagram position by another white piece, which was subsequently captured; this displays a cyclic pattern: the bishop replaces knight No.1; knight No.1 replaces knight No.2; knight No.2 replaces the bishop.

Циклический Зилахи. Тема Книста. Черно-белый цикл взаимных взятий. Цикл чёрных фигур, которым можно и нельзя брать белые (антидуали). Белые мают с поля, занятого в начальной позиции и взятой в процессе игры другой белой фигуры по циклу: слон на месте коня №1, конь №1 на месте коня №2, конь №2 на месте слона.