

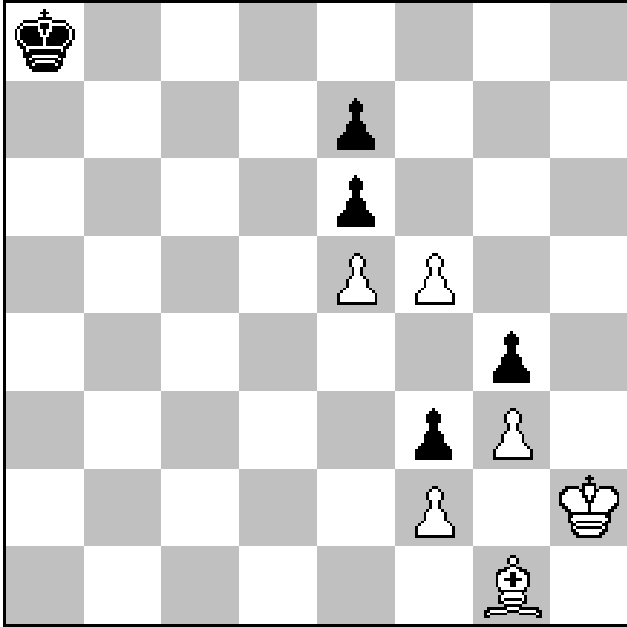
1.

Anton Bidlen, Slovakia,

JT Vladimirov 80, 2015 , Rusko

№ 35 1 похвальный отзыв

1.pochvalná zmienka



H#6 (6 + 5) C+ 2 solutions.

Solutions

1.Ka8-a7, f5-f6 2.e7*f6, e5*f6
3.e6-e5, f6-f7 4.e5-e4, f7-f8=Q
5.e4-e3, Qf8-c8 6.e3*f2, Bg1*f2 #

1.Ka8-b7, f5-f6 2.Kb7-c6, f6-f7
3.Kc6-d5, f7-f8=Q 4.Kd5*e5, Qf8*f3
5.Ke5-d4, Qf3-b3 6.e6-e5, f2-f3 #

Transformation of two different pawns in the same field and activation of initial immobilization gunmen matting in both solutions (once the battery).

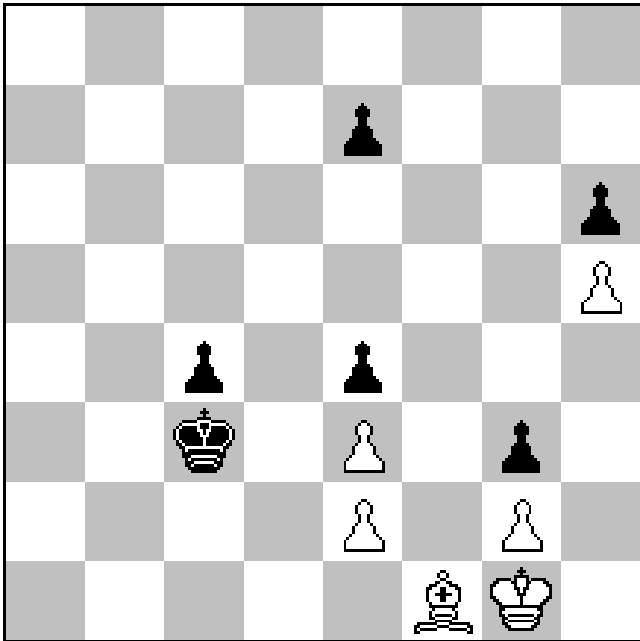
Преобразование из двух разных пешек в той же области и активации исходных иммобилизации боевиков матирования в обоих решений (один раз батарее).

2.

Anton Bidlen, Slovakia,

KoBulChess Buharsko

23.1.2015 c.507



H#10 (6 + 6) C+ 2 solutions

Solutions

1.Kc3-b4, Kg1-h1 2.c4-c3, Kh1-g1
3.c3-c2, Kg1-h1 4.c2-c1=S, Kh1-g1
5.Sc1*e2, + Kg1-h1 6.Se2-f4, Bf1-c4
7.Sf4-g6, h5*g6 8.Kb4-c5, g6-g7
9.Kc5-d6, g7-g8=Q 10.Kd6-e5, Qg8-e6 #

1.Kc3-d2, Kg1-h1 2.Kd2*e3, Kh1-g1
3.Ke3-f4, e2-e3 + 4.Kf4-f5, Bf1-e2
5.e7-e6, Be2-f3 6.e4*f3, g2*f3
7.g3-g2, Kg1-f2 8.g2-g1=R, f3-f4
9.Rg1-g6, Kf2-f3 10.Rg6-f6, e3-e4 #

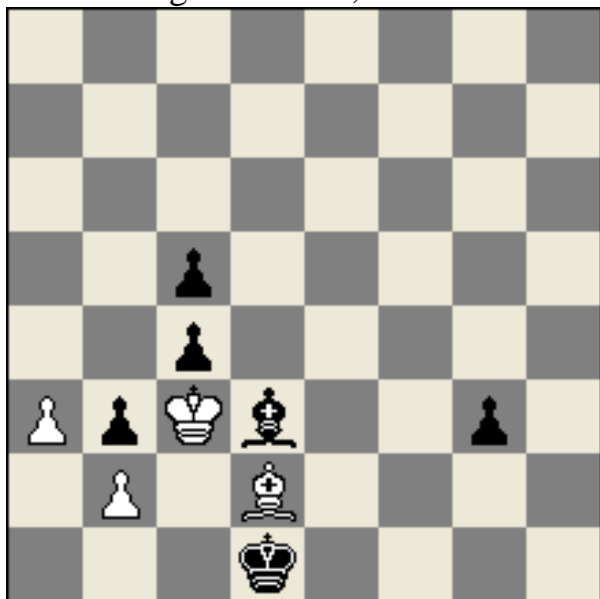
Two conversion to weaker figures. First converted to the knight , then converted into the rook. The meredith helpmate has surprising underpromotions with contrasting solutions.

Два преобразования в слабых фигур. Сначала превращают в коня , превращают в ладья. Мередит помощником имеет удивительно под акциях с контрастными решений.

3.

Anton Bidlen, Slovakia

Schach magazine 2014, 5/14 n.17934



H#4,5 (4+ 6) C+ 2 solutions

Solutions

1. Bd2-e1 2.Kd1-c1, Be1*g3
3.Kc1-b1, Kc3-d2 4.Kb1*b2, Kd2-d1
5.Kb2-c3, Bg3-e5 #

1. Bd2-e3 2.Bd3-c2, Be3*c5
3.Kd1-c1, Kc3-d4 4.Kc1*b2, Kd4-e3
5.Kb2-c3, Bc5-d4 #

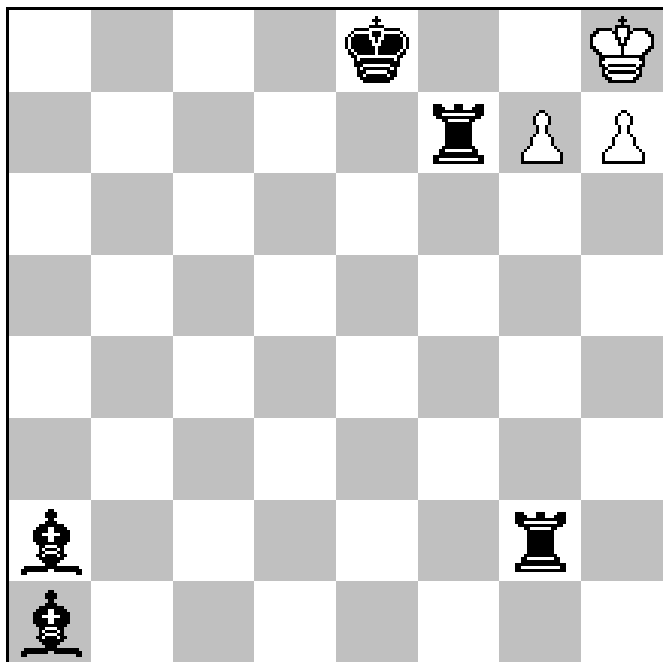
Two kings dance with the assistance of its bishops. In one solution exchange king of the place and matting white bishop when blocked field black bishop. The second solution kings shall be rotated in a circle three fields again and matting white bishop when blocked field black bishop.

Два цари танцевать с помощью своих стрелков. В одном решение царя обмена на место, маты белый слон при блокировании черный слон. Вторые цари решение должны вращаться в кругу три поля снова и матирования белый слон при блокировании черный слон.

4.

Anton Bidlen, Slovakia,

Sinfonie Scacchistiche 1-2014/115 No.591



H#3 (3 + 5) C+ 2 solutions

Solutions

Too times covert line black bishop.

1.Rg2-b2, g7-g8=Q + 2.Ke8-e7, Qg8-g5 +
3.Ke7-f8, Qg5-d8 #

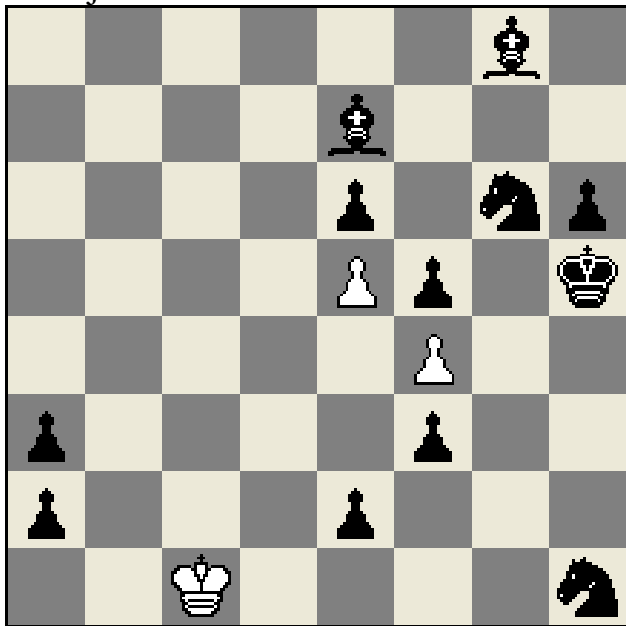
1.Rf7-f6, g7-g8=R + 2.Ke8-f7, Rg8-e8
3.Rg2-g8 + h7*g8=Q #

5.

Anton Bidlen, Slovakia,

Pat a Mat Slovakia

N.84 jún 2013 no.162



H#4,5 2.1.1... (3 + 12) C+ 2 solutions

Solutions

1..., Kc1-d2, 2.Be7-f6, e5*f6,
3.e2-e1=S, f6-f7, 4.Se1-g2, f7*g8=S,
5.Sg2-h4, Sg8-f6 #

1.... Kc1-c2, 2.Be7-d6, e5*d6,
3. e2-e1=B , d6-d7, 4.Be1-h4, d7-d8=Q ,
5.f3-f2, Qd8-d1 #

Problem is solvable and 4 move, but the right move white king specifies the path solutions.

1.Be7-f6, e5*f6 2.e2-e1=S, f6-f7
3.Se1-g2, f7*g8=S 4.Sg2-h4, Sg8-f6 #
1.Be7-d6, e5*d6 2.e2-e1=B, d6-d7
3.Be1-h4, d7-d8=Q 4.f3-f2, Qd8-d1 #

Whites converts a pawn to have what to paint black to be blocking the h4. In doing so, the selection box white conversion and converted figures are related pleasurable way. Temp first move of the white king, the rest of determinant solutions

Проблема разрешима и 4-тактный, но правильный шаг белый король определяет способ решения.

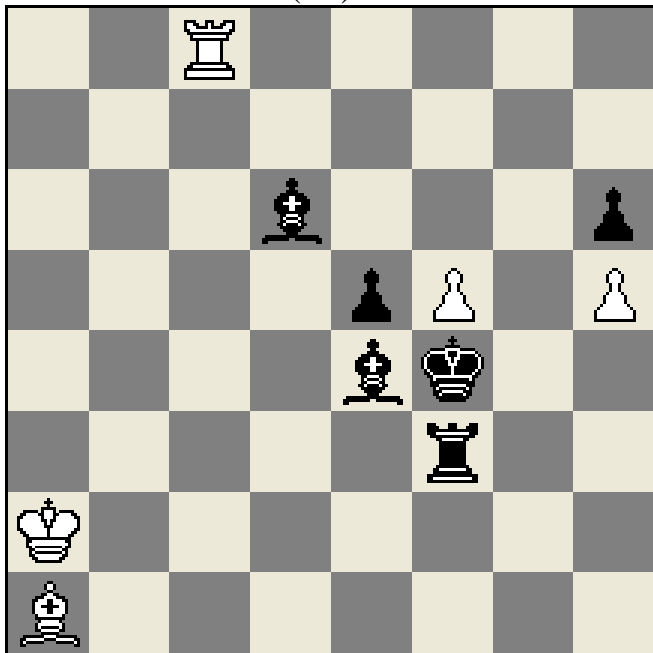
1.Be7-f6, e5*f6 2.e2-e1=S, f6-f7
3.Se1-g2, f7*g8=S 4.Sg2-h4, Sg8-f6 #
1.Be7-d6, e5*d6 2.e2-e1=B, d6-d7
3.Be1-h4, d7-d8=Q 4.f3-f2, Qd8-d1 #

Белые преобразует пешку иметь то, что рисовать черным, чтобы быть блокирование H4. При этом, выбор коробки белое преобразование и превращается цифры связаны приятные путь. Темп первый шаг из белого короля, остальные определяющих решений

6.

Anton Bidlen, Slovakia,

Kudesnik 25 n.179(XI)2015 c.6489



H#3 (5 + 6) C+ 2 solutions

Solutions

1.Be4*f5, Rc8-g8 2.e5-e4, Ba1-g7
3.Bd6-e5, Bg7*h6 #

1.Be4-d5 + Ka2-b1 2.e5-e4, Rc8-c3
3.Kf4-e5, Rc3*f3 #

Starting position of the diagram without batteries. In one solution to form a battery-rook – bishop, that untying matting. In a further embodiment, the battery creates bishop – rook, that untying matting.

Исходное положение диаграммы без батарей. В одном решении, чтобы сформировать батареи ладя - слон, который развязывать матирования. В другом варианте осуществления батареи создает слон – ладя, что отвязывали матирования.