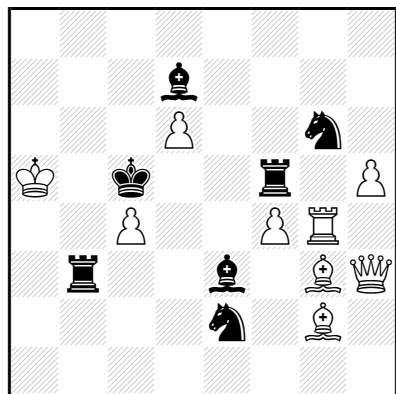


№1 **820**  
**Vladislav NEFYODOV (Russia)**  
 ШК №109 -2013 d.E3  
**Специальный приз Sp.Pr**



h≠2 4.1... (9+7) C+

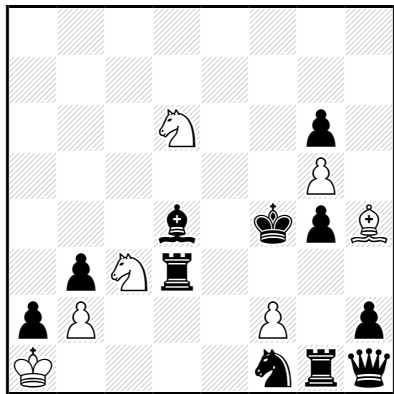
- 1. ♘e:f4 ♙h2 2. ♘d3 ♚:e3‡
- 1. ♙:f4 ♚h2 2. ♙:d6 ♙:d6‡
- 1. ♘g:f4 ♜h4 2. ♘e6 ♚:f5‡
- 1. ♜:f4 ♚h4 2. ♜:c4 ♜:c4‡

- 1. Sexf4 Bh2 2. Sd3 Qxe3‡
- 1. Bxf4 Qh2 2. Bxd6 Bxd6‡
- 1. Sgxf4 Rh4 2. Se6 Qxf5‡
- 1. Rxf4 Qh4 2. Rxc4 Rxc4‡

1° coups noirs sur la même case. Task.  
 Captures multiples d'une pièce blanche

Адрес: ул. Гагарина, 4-122 г. Челябинск, 454010 Россия  
 Почта: [Vladislav.Nefyodov@mail.ru](mailto:Vladislav.Nefyodov@mail.ru)

№2 **835 (W591225)**  
**Vladislav NEFYODOV (Russia)**  
**Владислав НЕФЁДОВ (Челябинск)**  
international composing tourney Polish chess Federation 2014  
**Публикация: 11. 04. 2014 – d.349**  
**1 Pr**



h≠2 b) ♖f2→g2 (7+11) C+

- a) 1. ♕e5! (♖f3?) f3! tempo 2. ♖:f3 ♘d5♯  
b) 1.g3! tempo (♕e3?) ♕:g3+ 2. ♕e3 ♘c4♯

- a) 1.Be5 f3 2.Rxf3 Sd5♯  
b) 1.g3 Bxg3+ 2.Ke3 Sc4♯

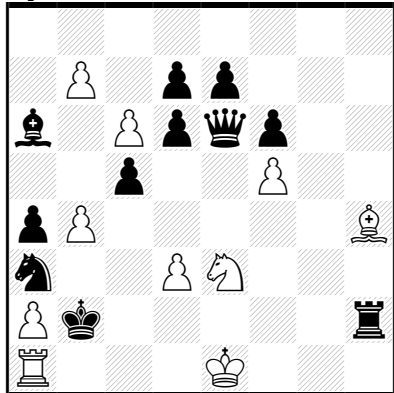
Оригинальная идея – антидуальный выбор вступления чёрных приводит к темпоходу, то белых, то чёрных!

Echo diagonal-orthogonal  
Auto-blocage Mats mod[ ]les Temps w & bl. Dual-avoidance

**Адрес:** ул. Гагарина, 4-122 г. Челябинск, 454010 Россия  
**Почта:** [Vladislav.Nefyodov@mail.ru](mailto:Vladislav.Nefyodov@mail.ru)

№3 **860**  
**Vladislav NEFYODOV (Russia)**  
**Т.Т. Чемпионат Москвы-2013**  
**1PI**

a)



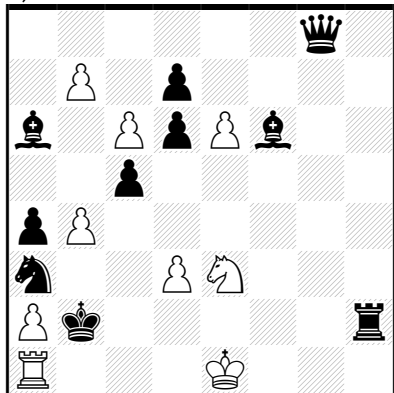
h#2 (10+11) C+

b, c) в матовой позиции перекрасить матующую фигуру

b, c)

a) 1. ♔g8 ♙:f6+ 2.e5 fe6 e.p. ♚ Prise en passant a) 1.Qg8 B:f6+ 2.e5 fe (e.p.) ♚

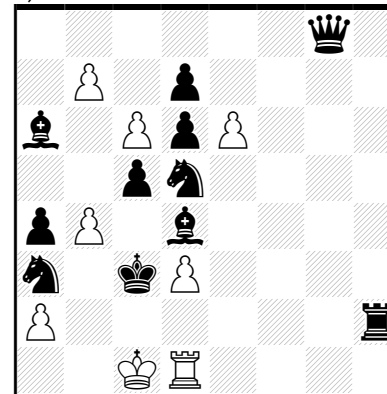
b)



h#2 (9+10) C+

b) 1. ♔c3 0-0-0 2. ♙d4 ♘d5 ♚ Roqu b) 1.Kc3 0-0-0 2.Bd4 Sd5 ♚

c)



h#2 (8+11) C+

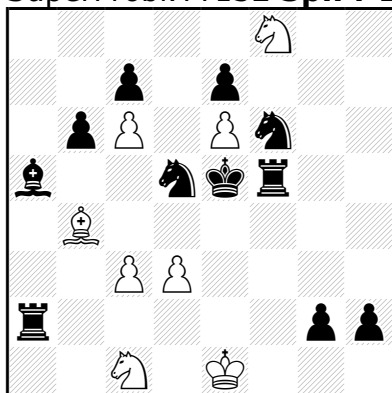
c) 1. ♘:b4 b8 ♚ 2. ♘bc2 ♚b2 ♚ Promotion c) 1.S:b4b8Q 2.Sbc2 Qb2 ♚

### Task Valladao

Адрес: ул. Гагарина, 4-122 г. Челябинск, 454010 Россия

Почта: [Vladislav.Nefyodov@mail.ru](mailto:Vladislav.Nefyodov@mail.ru)

№4 **873 (W567829)**  
**Vladislav NEFYODOV (Russia)**  
**Владислав НЕФЁДОВ (Челябинск)**  
 SuperProbl.ТТ132 Sp.Pr 2015



h#2 (8+11) C+

b), c), d) position finale sans la pièce matante

b), c), d) – в матовой позиции снять матующую фигуру.

- a) 1.g1=♙ ♖e2 2.♙d4 cd4♯ a) 1.g1B Se2 2.Bd4 cd4♯  
 b) 1.h1=♙ ♔d1 2.♙e4 d4♯ b) 1.h1B Kd1 2.Be4 d4♯  
 c) 1.♗e8 ♙c5 2.♗d6 ♙d4♯ c) 1.Se8 Bc5 2.Sd6 Bd4♯  
 d) 1.♖f7 ♗d7+ 2.♔:e6 ♗d4♯ d) 1.Rf7 Sd7+ 2.K:e6 Sd4♯

НОТФ: a), b) – игра пешек. У чёрных - превращения в слонов, у белых пешки матуют.

c), d) – чёрные разблокируют одни поля вокруг короля и блокируют другие. У белых фигурные маты.

a),b),c),d) – правильные маты с одного поля.

Судья: Gabor Tar

Адрес: ул. Гагарина, 4-122 г. Челябинск, 454010 Россия

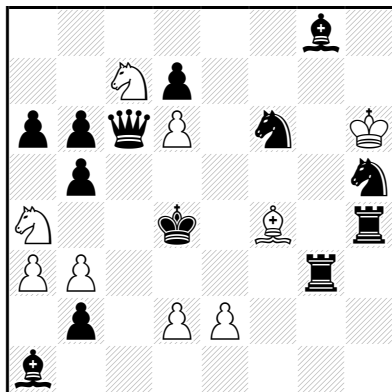
Почта: [Vladislav.Nefyodov@mail.ru](mailto:Vladislav.Nefyodov@mail.ru)

№5 875

Vladislav NEFYODOV (Russia)

4th FIDE World Cup in Composing 2015

2 Pr



h#2 4.1... (9+13) C+

I 1. ♖c3 ♔g5!(♔g6?) temp 2. ♕e4 dxc3‡

II 1. ♖e3 ♔g6!(♔g5?) temp 2. ♘e4 de3‡

III 1. ♙:b3 ♙e3+!(e3+?) 2. ♔c4 d3‡

IV 1. bxa4 e3+!(♙e3?) 2. ♔c5 d4‡

1.Rc3 Kg5 2.Qe4 dxc3‡

1.Re3 Kg6 2.Se4 dxe3‡

1.Bxb3 Be3+ 2.Kc4 d3‡

1.bxa4 e3+ 2.Kc5 d4‡

HOTF. TASK.

I&II – темпостратегия, блокирование одного поля e4 чёрными.

III & IV – разблокирование полей (c4,c5), игра белыми на одно поле e3

I II III IV – Albino Mats mod□les

Адрес: Гагарина, 4-122 г. Челябинск, 454010 Россия

Почта: Vladislav.Nefyodov@mail.ru

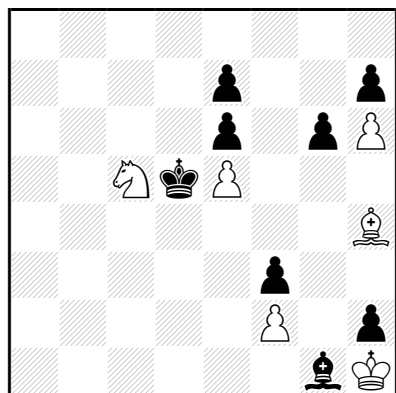
№6

890

Владислав НЕФЁДОВ (Челябинск)

ШК Спец.выпуск №125-1 d.140

посвящается Я. Владимирову-80



h≠4,5 2.1... (6+8) C+

1... ♖xe6 2. ♔xe6 ♙xe7 3. ♔xe7 e6 4. ♔f8 e7+ 5. ♔g8 e8=♔♚

1... ♖b7 2. ♔xe5 ♙g3+ 3. ♔f6 ♙c7 4. e5 ♖d6 5. e6 ♙d8♚

1... S:e6 2. K:e6 B:e7 3. K:e7 e6 4. Kf8 e7+ 5. Kg8 e8Q♚

1... Sb7 2. K:e5 Bg3+ 3. Kf6 Bc7 4. e5 Sd6 5. e6 Bd8♚

Зилахи с «прицепом». Чумаков. Правильные маты.

Взаимная вычистка линии белыми и чёрными для движения белой пешки и двух чёрных пешек.

Перемена функций этих пешек: пассивная жертва+движение на одни и те же поля.

Выполнено впервые.

Адрес: Гагарина, 4-122 г. Челябинск, 454010 Россия

Почта: Vladislav.Nefyodov@mail.ru