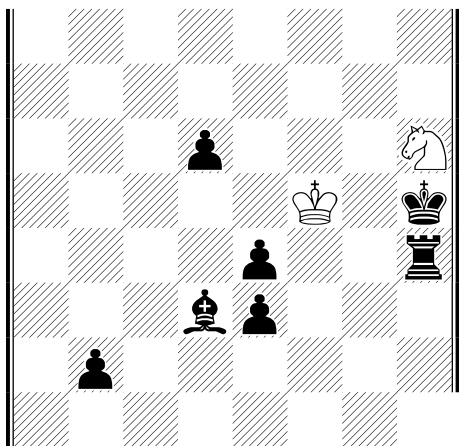


# Gennady KOZYURA (Ukraine)

PROBLEMIST of Ukraine, 2013

H. M. ( V ) <http://www.chess-kopyl.com.ua/ua/arkhiv>



H#3,5

2+7

1... Sg4 2.b1D S:e3 3.Dc1 Sf1 4.Dh6 Sg3#

1... Sf7 2.b1T S:d6 3.Tb6 Se8 4.Th6 Sg7#

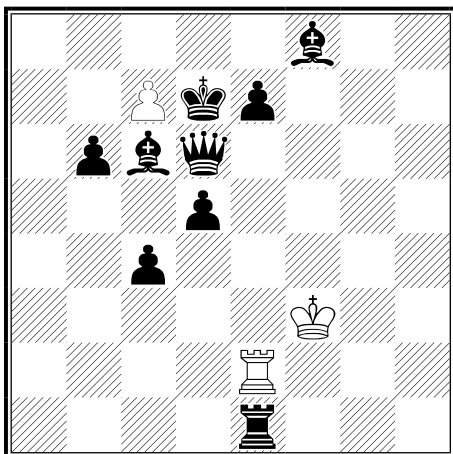
**A minimal problem with annihilation of BPs, self-blocks the same square by promoted black pieces of different type and model mates.**

[genn.kozyura2013@yandex.ru](mailto:genn.kozyura2013@yandex.ru)

Gennady KOZYURA (Ukraine)

SuperProblem 2014 2<sup>nd</sup> Prize

(<http://www.superproblem.ru/>)



h#2                    3+9

a) diagram

1. ♖b5 ♜e6 2. ♔c6 c8 ♔ #

1. ♔c5 ♜:e7 + 2. ♔d6 c8 ♘ #

b) Dd6-> d8

1. ♔e8 c8 ♘ 2. ♖d7 ♘d6 #

1. e6 c8 ♔ + 2. ♔e7 ♔:e6 #

4р. ушел-пришел. Белые парные превращения на 1-ом и 2-ом ходу. 4мм из них 2-а со связкой.

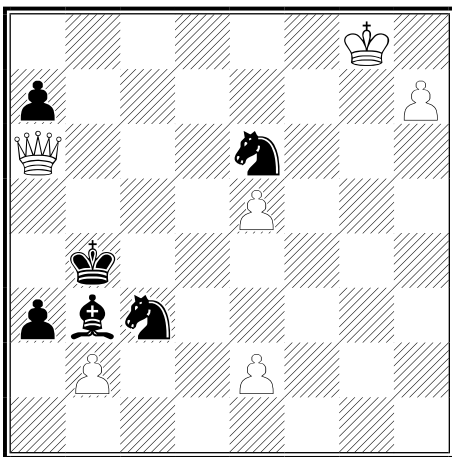
White promotions to pieces of the same type on W1/W2 in two pairs of solutions. Pin-mates in two phases. B-B Umnov effect in each phase.

[genn.kozyura2013@yandex.ru](mailto:genn.kozyura2013@yandex.ru)

Gennady KOZYURA (Ukraine)

*JT N.Zujev-60, 2013*

2<sup>nd</sup> Prize



**h#2\*\* 6+6**

**1... ♔h8 2. ♘c5 ba3 #**

**1... ♔c6 2.a5 bc3 #**

**1. ♘d5 ♔b6 + 2. ♔c4 b3 #**

**1. ♘a4 ♔b7 + 2. ♔a5 b4 #**

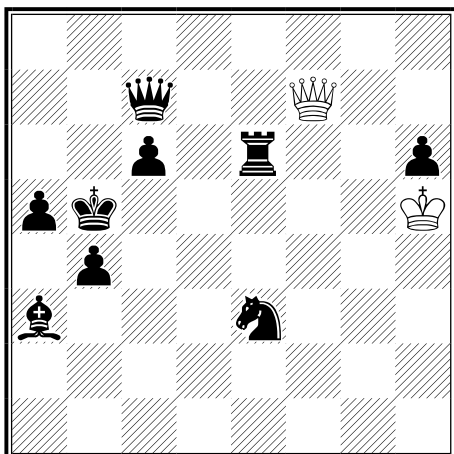
Albino in the form of block-problem. A Meredith with model mates.

[genn.kozyura2013@yandex.ru](mailto:genn.kozyura2013@yandex.ru)

Gennady KOZYURA (Ukraine)

*Volgograd Team Championship devoted to  
Stalingrad Battle, 21th-22th Place*

*<http://www.efrosinin.ru/aa/jurnal/jurnal.html>*



h#3

2+9

1. ♔a6 ♚:c7 2. ♖e7 ♚d6 3. ♗a7 ♚d6:c6 #

1. ♔a4 ♚:e6 2. ♚f7 + ♚g6 3. ♚b3 ♚g6:c6 #

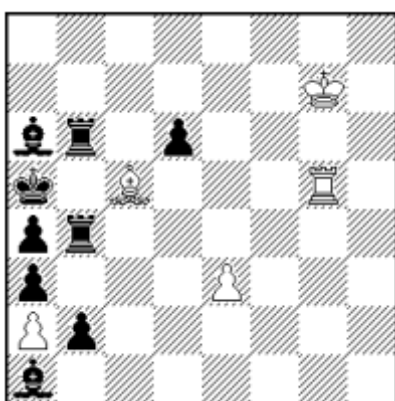
**ПЕРЕМЕНА ФУНКЦИЙ ФИГУР.МИНИМАЛЬНАЯ  
ЗАДАЧА. Changed functions of black pieces. White  
minimal. Many ways theme.**

[genn.kozyura2013@yandex.ru](mailto:genn.kozyura2013@yandex.ru)

Gennady KOZYURA (Ukraine)

«M.Kutusov-270», 2015

6<sup>th</sup> H.M. <http://selivanov.ru/news1/>



H#2

5+9

1. ♖b7 ♕:b4+ 2. ♜a6 ♜a5#, 1. ♜c4 ♖:b6+ 2. ♜b4 ♕a5#;

1. ♜b3! ♕d4+ 2. ♜3b5 ♕c3#, 1. ♜b8! ♕:d6+ 2. ♜8b5 ♕c7#

HOTF. Первая пара – чёрный «ушёл – пришёл», Умнов, правильные маты с одного поля a5, на котором находился чёрный король, вторая пара – темпо-ходы, маты со связкой. Все решения объединяют звездочка белого слона и игра белой батареи. Оценка задачи снижена

HOTF. BB-Umnov, model mates by different white pieces on the same initial BK square – in the first pair of solutions. Tempo moves on B1 and pin-mates – in the second pair. All phases are combined with BK-Star and the play of white battery.

[genn.kozyura2013@yandex.ru](mailto:genn.kozyura2013@yandex.ru)