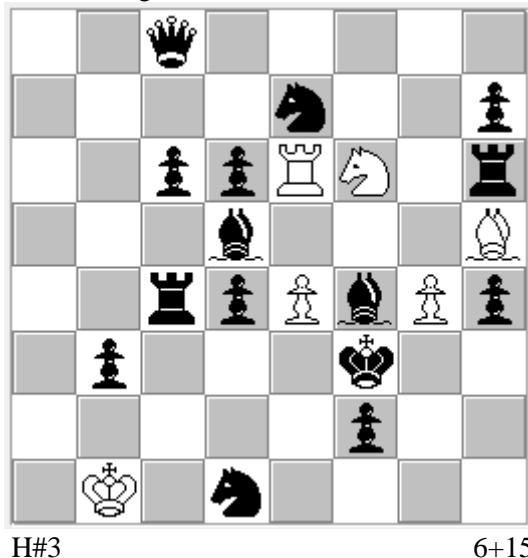


Valery Kopyl

ТТ «Парадокс Зилахи» 2015 2 prize

http://www.chess-kopyl.com.ua/images/2015/12_2015/PU_TT_Paradoks_Zilahi_2015_fin.pdf



1. R:h5 Sg8 2. K:g4 R:e7 3. Kg5 Rg7#

1. B:e6 Sd7 2. K:e4 g5 3. Kd5 Bf3#

1. Bd2 g5 2. Ke3 **Be2** 3. B:e4+ R:e4#

1. f1=S e:d5 2. Sg3 **Re2** 3. Q:g4 B:g4#

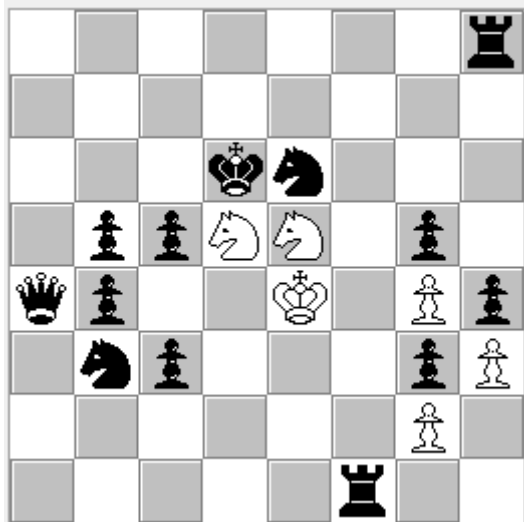
HOTF. В первой паре – тема Зилахи с пассивными жертвами ладьи и слона белых, с соответствующей переменной функций: жертва – даёт мат; во второй паре тоже матуют ладья и слон, но уже с переменной других функций: подхват полей – даёт мат, плюс игра на одно поле у белых.

HOTF. At the first pair there is a Zilahi theme with passive sacrifices of the white rook and bishop with the corresponding change of function: the sacrifice gives the mate; at the second pair the rook and bishop are mating too but now with the change of other functions: catch-up of the fields gives the mate.

Valery Kopyl

XIV Warsaw S-g Grand Prix 2015 1 Prize

/w/www.chessarbiter.com/turniej/2015/ti_4794/file2.pdf Award p.1



H#2.5w

2 sol

6+13

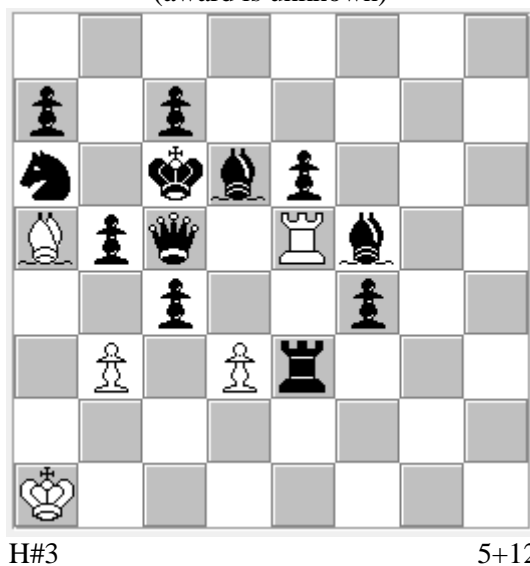
2. Qa7 Sxc3! (Sc7? Se7? Se3?) 3. Qe7 Sxb5#
2. Rf7 Se3! (Se7? Sc7? Sc3?) 3. Rc7 Sf5#

1. ... Ke3! 2. Kxd5 Sd7 3. Kc4 Sb6#
1. ... Kd3! 2. Kxe5 Se7 3. Kf4 Sg6#

HOTF. Антидуали в первой паре. Зилахи во второй.
Две пары модельных (эхо и эхохамелеонных) матов.

HOTF. Dual-avoidance at the first pair. Zilahi at the second.
Two pairs of model (echo and chameleon echo) mates.

Valery Kopyl
Problemist of Ukraine 2015(N46-2015, H531, p.46)
(award is unknown)



1. Qd5! (Q~?) R:d5 2. K:d5 b:c4 3. Ke5 Bc3#

1. Qb6! (Q~?) B:b6 2. K:b6 d:c4 3. Ka5 R:b5#

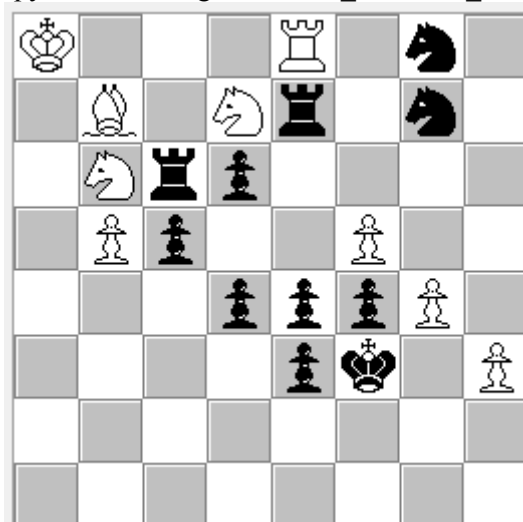
Темы Зилахи, Заича, 9 WCCT, игра пешек на одно поле, правильные маты, король получает мат на поле первоначального расположения пожертвованной белой фигуры.

Zilahi, Zaich, 9 WCCT themes, pawns play for one field, model mates, the king gets the mate at the field of the sacrificed piece initial location.

Valery Kopyl

Memorial Yevgen Migdal 2015 3 prize

http://www.chess-kopyl.com.ua/images/2015/12_2015/MT_памяти_Е.Мигдала.pdf



H#3

9+11

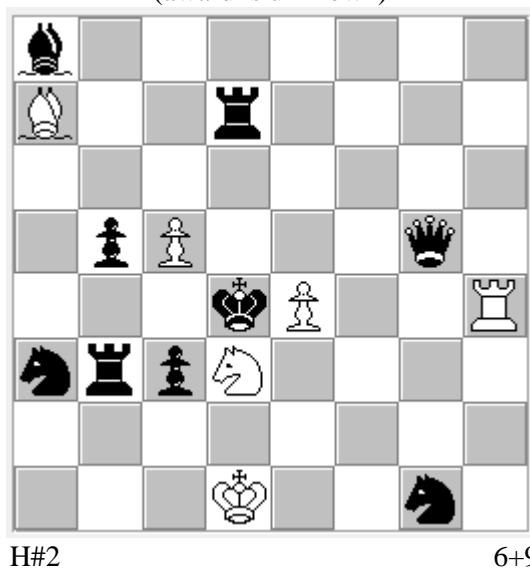
1. R:d7! R:e4! 2. K:e4 B:c6 3. Ke5 S:d7#

1. R:b6! B:e4! 2. K:e4 R:e7 3. Kd5 S:b6#

ODT. Тема Зилахи. В каждой фазе жертвуется по две белых фигуры, белые кони дают мат поочередно на поле пассивной жертвы другого белого коня. Перемена функций 4-х белых фигур и черных ладей.

ODT. Zilahi theme In every phase two white pieces are sacrificed, white knights give mates in turn on the square of the other white knight passive sacrifice. Change of functions of 4 white pieces and black rooks.

Valery Kopyl
 Problemist of Ukraine 2015 (N46-2015, H519, p.44)
 (award is unknown)



1. Rd6 Se5 2. Ke3+ c:d6#
 1. Qd5 Sb4 2. Kc4+ e:d5#
1. Sc4 Kc2 2. Q:c5 B:c5#
 1. B:e4 Sf2 2. Rd5 R:e4#

HOTF, ODT.

В первой паре черная фигура занимает «удобную» позицию для игры белой батареи на матующем ходу. Перекрестные шахи. Во второй паре маты теми же дальнебойными фигурами при поддержке белого коня. Разрушение батарей.

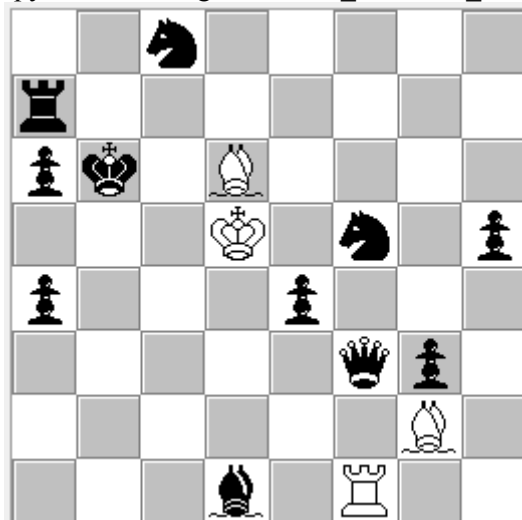
HOTF, ODT.

At the first pair the black piece takes a "convenient" position for the white battery play on the mating move. Crossover checks. At the second pair mates are realized by the same long range pieces with the white knight support. Batteries breakdown.

Valery Kopyl

Memorial Yevgen Migdal 2015 spezial prize

http://www.chess-kopyl.com.ua/images/2015/12_2015/MT_памяти_Е.Мигдала.pdf



H#2

4+11

1. Kb7 a Kc5 A 2. Q:f1 b B:e4# B

1. Ka5 c Kc6 C 2. Q:g2 d R:f5# D

1. Q:f1 b B:e4 B 2. Kb7 a Kc5# A

1. Q:g2 d R:f5 D 2. Ka5 c Kc6# C

HOTF. Две пары чередований ходов белых, ODT, тема Зилахи.
Синтез реализовано впервые.

HOTF. Two pairs of the white moves interchange, ODT, Zilahi theme.
The synthesis is realized for the first time.