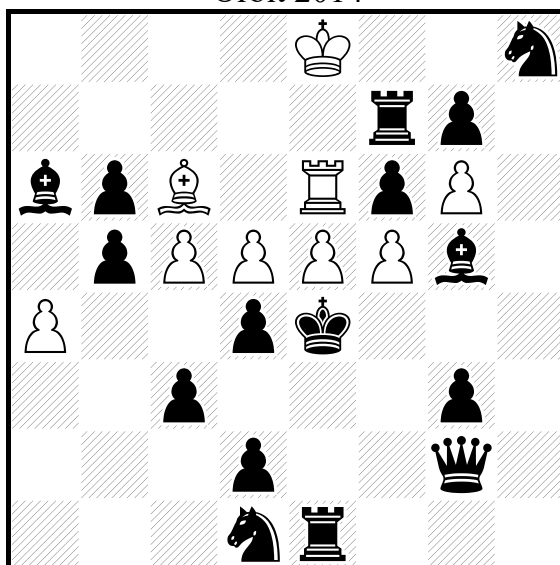


[azonkoud@hotmail.com](mailto:azonkoud@hotmail.com)

1-Abdelaziz ONKOUD

Orbit 2014



Mats aidés en 3 coups

4 solutions

I- 1. ♔d3 ♖×f6 2. ♚×d5 ♜×e1 3. ♚c4 ♙é4♯.

II- 1. ♔f4 ♖d6 2. ♜×e5 ♙×g2 3. ♜×f5 ♜é4♯.

III- 1. ♙×c5 ♙×b5 2. ♔×d5 ♙d7 3. ♙c4 ♙c6♯.

IV- 1. ♙f4 ♜×f6 2. ♔×e5 ♜d6 3. ♜×f5 ♜é6♯.

### Dans I et II .

Échange de fonction des couples :

♜é6/♙c6 coup critique+garde+capture/mat. ♚g2/♜e1 annihilation+auto-blocage/capture.

♖d5/♖e5 capture/ouverture.

Mats modèles sur la case initiale du ♔.

Le ♔ ouvre les lignes des : ♜é6/♙c6/♚g2/♜e1.

Thème Umnov différé.

Écho diagonal-orthogonal.

### Dans III et IV.

Auto-blocages introductions du couple ♙f4/♙b6.

Échange de fonction du couple : ♜é6/♙c6 (annihilation+ouverture+ Switchback/garde passive).

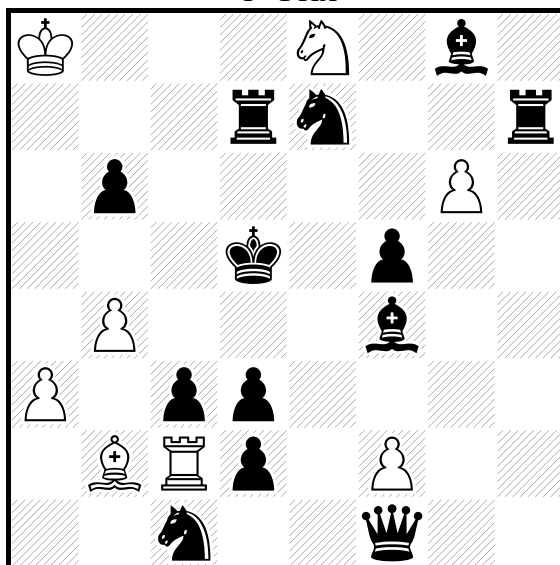
Circuit linéaire du couple ♜é6/♙c6. (Thème Wigwag).

Auto-blocage du couple ♜f7/♙a6 après annihilation des ♙f6/♙b5 et ouvertures du couple ♜é6/♙c6.

**Mats aidés du Futur.**

[azonkoud@hotmail.com](mailto:azonkoud@hotmail.com)

2- Abdelaziz ONKOUD  
Shakhmatnaya Kompozitsiya 2013  
1° Prix



Mats aidés en 2 coups

2 solutions

b)  $\text{N}e8 \rightarrow f7$  ; c)  $\text{K}a8 \rightarrow c3$

I- a) 1.  $\text{K}c4$   $\text{N}c7$  A 2.  $\text{R}d4$   $\text{R}xc3 \ddagger$  B.

II- 1.  $\text{K}d4$   $\text{N}f6$  C 2.  $\text{K}c4$   $\text{K}xc3 \ddagger$  D.

III- b) 1.  $\text{K}e6$   $\text{R}xc3$  B 2.  $\text{K}f6$   $\text{R}c6 \ddagger$ .

IV- 1.  $\text{K}c6$   $\text{K}xc3$  D 2.  $\text{K}c7$   $\text{K}e5 \ddagger$ .

V- c) 1.  $\text{N}e2+$   $\text{K}xd3$  2.  $\text{R}d6$   $\text{N}c7 \ddagger$  A.

VI- 1.  $\text{K}d6$   $\text{K}xd2$  2.  $\text{K}e6$   $\text{N}f6 \ddagger$  C.

Dans le premier couple de solutions , le  $\text{K}$  ouvre les lignes du couple  $\text{R}d7/\text{K}g8$  pour assurer des auto-blocages , dans le troisième couple de solutions , le  $\text{K}$  ouvre les lignes du couple  $\text{R}c2/\text{K}b2$  pour garder des cases autour du champ du  $\text{K}$ .

Le retour des coups blancs du premier couple de solutions dans le deuxième et troisième couple , dans un ordre inversé , semble être réalisé pour la première fois. Une sorte d'échange de coups blancs distribué.

**Dans I et II:** Occupation des cases d4 et c4 par le  $\text{K}$  et le couple  $\text{R}d7/\text{K}g8$ .

Gardes actives du  $\text{N}e8$ . Échange de fonction du couple  $\text{R}c2/\text{K}b2$  (garde/capture+ mat sur la case c3)

**Dans III et IV:** Les mats de I et II réapparaissent aux 1° coups blancs formant deux batteries blanches. Tous les coups noirs sont effectués par le Roi noir.

**Dans V et VI:** Ouvertures des lignes du couple  $\text{R}c2/\text{K}b2$  par le  $\text{K}$ . Auto-blocages du couple  $\text{R}d7/\text{K}g8$ .

Les 1° coups blancs de I et II deviennent des mats.

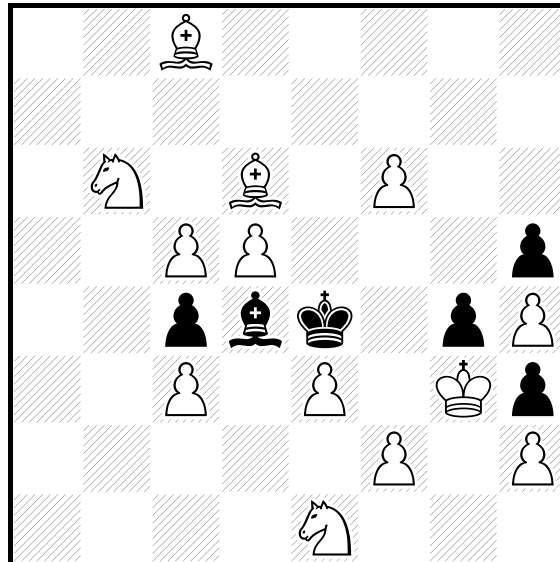
**Mats aidés du Futur.**

[azonkoud@hotmail.com](mailto:azonkoud@hotmail.com)

3-Abdelaziz ONKOUD

149° T.T. SuperProblem 2015

1° Prix



Mats aidés en 2 coups  
4 solutions/ Jeu apparent

Jeu apparent :

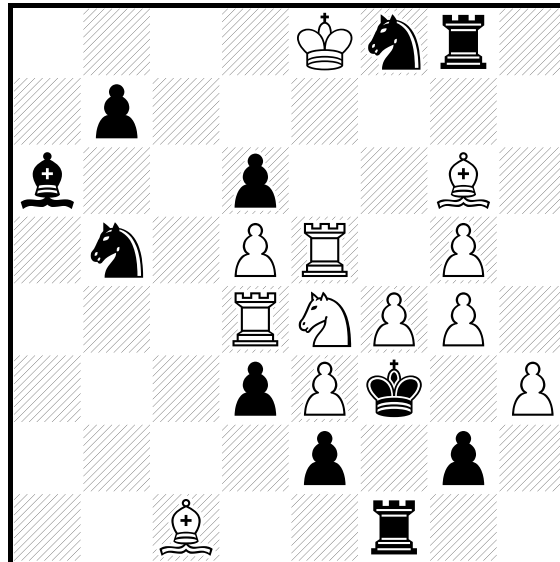
- 1... ♖d3 2. ♙×ç5 ♘×ç5‡ ;
- 1... ♖d7 2. ♙×f6 ♘×f6‡.
- 1... ♖a4 2. ♙×ç3 ♘×ç3‡ ;
- 1... ♙×g4 2. ♙×é3 ♖f3‡.

Solutions :

- I- 1. ♙×f6 **A** ♖a4 (1... ♖d7? 2. ♙f6~ ♖f6?) 2. ♙×ç3 **B** ♘×ç3‡.
- II- 1. ♙×ç3 **B** ♖d7 (1... ♖a4? 2. ♙ç3~ ♖ç3?) 2. ♙×f6 **A** ♘×f6‡.
- IV- 1. ♙×é3 **C** ♖d3 (1... ♙×g4? 2. ♙é3~ ♖f3?) 2. ♙×ç5 **D** ♘×ç5‡.
- III- 1. ♙×ç5 **D** ♙×g4 (1... ♖d3 2. ♙ç5~ ♖ç5?) 2. ♙×é3 **C** ♖f3‡.

La forme noire du thème Wigwag , réalisée à 4 reprises par une seule pièce noire ( ♙d4).  
Double échange de coups noirs.

[azonkoud@hotmail.com](mailto:azonkoud@hotmail.com)  
 4- Abdelaziz ONKOUD  
 JT Mario Parrinello 50  
 Best Problems 2013  
 2° Prix

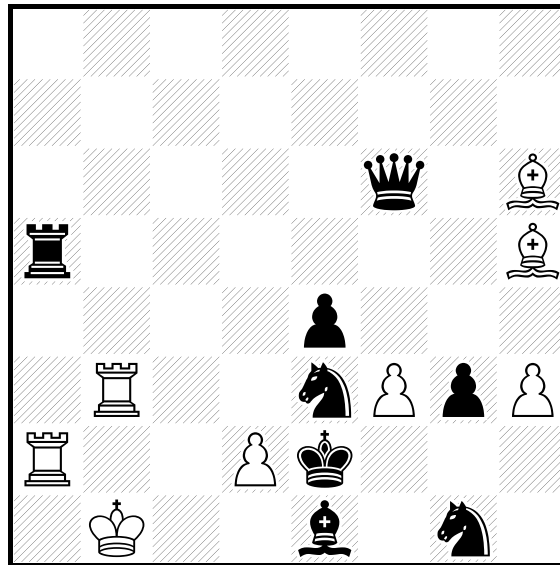


Mats aidés en 2 coups  
 3 solutions

- I- 1. ♖×g6 ♜f5 2. ♖×g5 ♙f×g5♯  
 II- 1. ♙×é5 ♜×d3 2. ♙é×f4 ♙é×f4♯  
 III-1. ♞×d4 ♙h5 2. ♞f5 ♙g×f5♯

Échange de fonction cyclique du trio ♜é5/♜d4/♙g6 (capture/garde de la case é4/formation de batterie). Thème Zilahi cyclique.  
 Formation de batteries blanches par le trio ♜é5/♜d4/♙g6 avec les pions ♙f4/♙e3/♙g4. La pièce noire (♞d6/♞b5 ♜g6/) qui capture une pièce blanche (♜é5/♜d4/♙g6) est sacrifiée au second coup pour débloquer un pion blanc (♙f4/♙e3/♙g4) en batterie. Triple garde initiale de la case é4.

[azonkoud@hotmail.com](mailto:azonkoud@hotmail.com)  
 5-Abdelaziz ONKOUD  
 JT Mario Garcia 65 2013  
 3° Prix



Mats aidés en 2 coups  
 4 solutions

- I- 1. ♞c2 ♖f4+ A1 (2... ♜f×é4+? A2 ) 2. ♔×d2 a ♜×c2‡  
 II- 1. ♞g4 ♖d3+ B1 (2... ♜d4+? B2) 2. ♔×f3 b ♙×g4‡  
 III- 1. ♜×a2 ♖f×é4+ A2 (2... ♜f4+? A1) 2. ♔×d2 a ♙×é3‡  
 IV- 1. ♜×h5 ♖d4+ B2 (2... ♜d3+? B1) 2. ♔×f3 b ♜×é3‡

Échange de fonction des couples:

♜a2/♙h5 (garde/capture+mat) et (capture par la ♜a5/garde).

♜b3/♙h6 (fermeture par le P/garde) et (garde/mat en e3).

♖f3/♖d2( ouverture/capture par le ♔e2) et (Bi-valve/capture par le ♔e2).

Capture du couple ♜a2/♙h5 par la ♜a5.

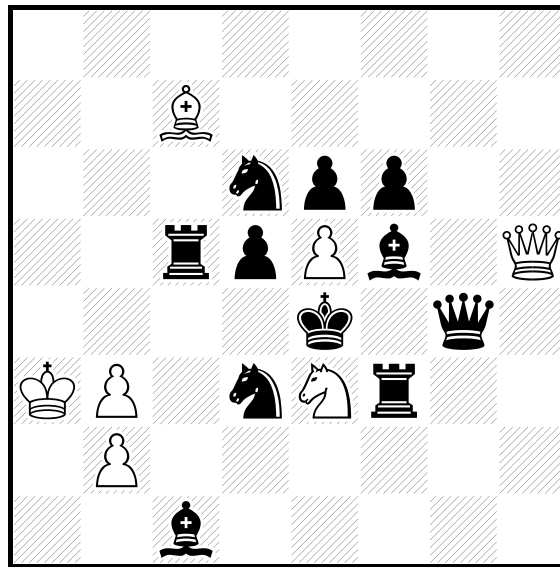
4 Captures du ♞e3 avec mats.

Echo diagonal-orthogonal.

Batteries blanches.

**Mats aidés du Futur.**

[azonkoud@hotmail.com](mailto:azonkoud@hotmail.com)  
 6-Abdelaziz ONKOUD  
 Orbit 2013



Mats aidés en 2 coups  
 3 solutions

- I- 1. ♔d4 ♙b6 2. ♚é4 ♞ç2‡  
 II- 1. ♔f4 ♚h4 2. ♞é4 ♞g2‡  
 III- 1. ♔×é5 ♞×f5 2. ♚é4 ♙×d6‡

Dans I et II :

Échange de fonction du couple ♚h5/♙c7 ( clouage actif/garde après ouverture).

Ouvertures et auto-blocages en e4 du couples ♞d6/♙f5.

Clouages du couple ♚g4/♞c5.

Mats du ♞e3.

Dans III:

Captures du couple ♞d6/♙f5.

Auto-blocages de la case e4 par la ♚g4.

3 déblocages de la case e4 par le ♔. Et trois blocages sur é4 ♞d6/♙f5/ ♚g4.

Mats modèles dont deux par clouage.

Présentation originale du thème **Chumakov** :

Le couple ♞d6/♙f5 qui bloque dans les solutions I et II , est capturé dans la solution III.