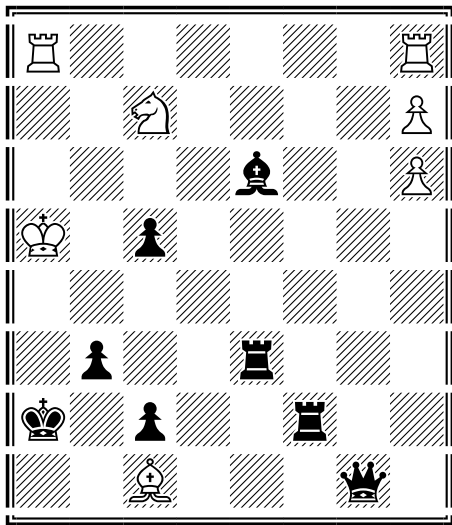


№1 С. Абраменко  
 18 Командный Чемпионат России 2013

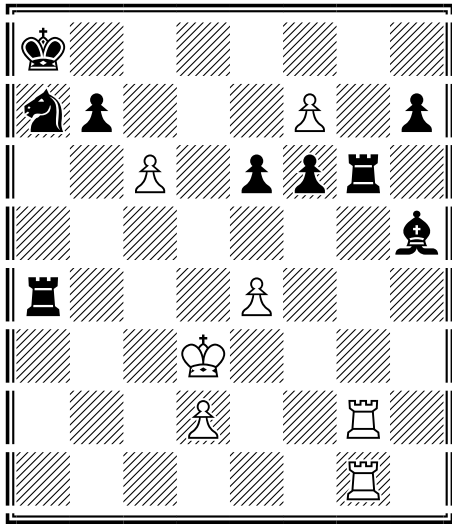


+            7+8            C+  
 f R6R/2N4P/4b2P/K1p5/8/1p2r3/k1p2r2/2B3q1

1. Kb6? Kb1 2. Ra1+ Kxa1 3. Ra8+ Kb1 4. Ra1+ Kxa1 5. h8Q Rf6  
 6. Qxf6 Re5 7. Qxe5 Qd4 8. Qxd4 cd 9. Kxe6 Kb1(b2)=

1. Kb5+! Kb1 **2. Ra1+!** Kxa1 3. Ra8+ Kb1 **4. Ra1+!** Kxa1 5. h8Q+ **Rf6!**  
 6. Qxf6 **Re5!** 7. Qxe5 Qd4 8. Qxd4 cd 9. Kxe6 b2 10. Bxb2 Kpxb2  
 11. Nf4! Kb3 12. Ne2 d3 13. Nc1 Kc3 14. h7 d2 15. h8Q# [1-0]

№2 С. Абраменко  
 18 Командный Чемпионат России 2013



+ 7+9 C+

f k7/np3P1p/2P1ppr1/7b/r3P3/3K4/3P2R1/6R1

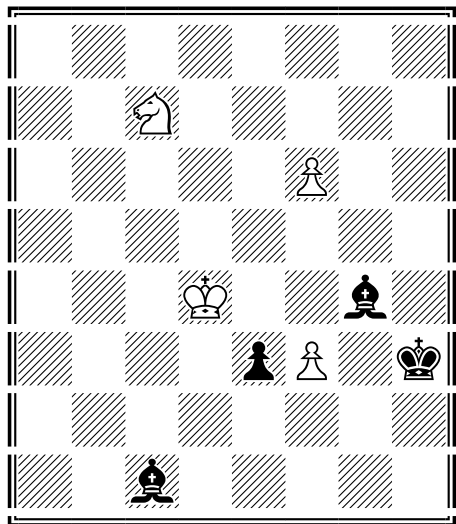
ход чёрных

1... **Rg3+!** 2. Rxc3 Bxf7 **3. Rg8+!** Bxc8 4. Rxc8+ Ka7  
**6.Ra8+!** K:c8 7.c7 **Rc4!** 8. Kxc4 b5+ 9. Kc5 Kb7 10. Kd6 Kc8 11. d4 e5  
 12.d5 b4 13.Kc6 b3 14.d6 b2 15.d7#

№3 С. Абраменко

7 матч Городов-героев 2014-15

2<sup>nd</sup> Place



= 4+4 C+

f 8/2N5/5P2/8/3K2b1/4pP1k/8/2b5

1. f7 (1. fxg4 e2)

1... Ba3

2. Kxe3 (2. Nd5? Bxf3 3. Nxe3 Bh5-+)

2... Bh5 (2... Bc5+ 3. Ke4) (2... Bc1+ 3. Ke4)

3. f8Q Bxf8

4. Ne6 Bh6+

5. Ke4Kg3

6. f4 Kg4

7. Ke5 Bg6

8. Kf6 Bb1

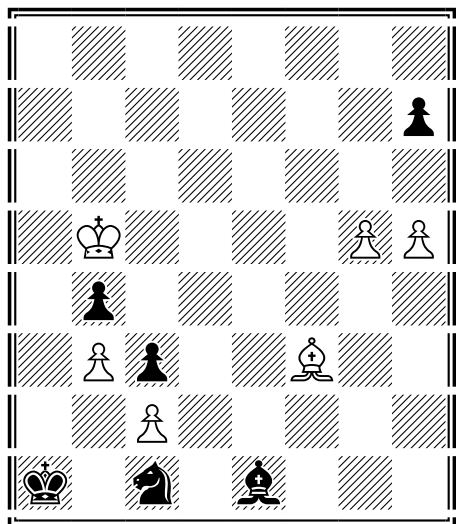
9. Ke5 Ba2

10. Kf6 Bb1

11. Ke5 = крепость

№4 С. Абраменко

Тип шахматной композиции 2015(7)



+ 6+6 C+

f 8/7p/8/1K4PP/1p6/1Pp2B2/2P5/k1n1b3

**1. g6! hg**

**2. hg Na2!** (2...Nxb3 3.g7 Nd4+ 4.Kxb4 Nxf3 5.g8Q Kb2 6 Qd5Nd2 7.Qe5+-)

**3. g7! Bd2!**

**4. g8Q! Bc1!**

**5. Qg1! 4.Q~? Ва3!=(крепость)**

**5...Kb1!**

**6.Be4 Kb2** (6.Qa7?Ва3!=(крепость))

**7. Qa7! Kb1**

**8. Qxa2+!! Kxa2**

**9. Kxb4 Bg5**

**10. Ka4!** (9.K:c3= база Налимова)

**10...Kb2 11. b4 Bd8 12. b5 Ka2 13. Kb4 Bb6 14. Bd5+ Kb2 15.Bb3 +-**

**6...Ka1 7.Q:c1!! Nb1 8.K:b4 +-**