

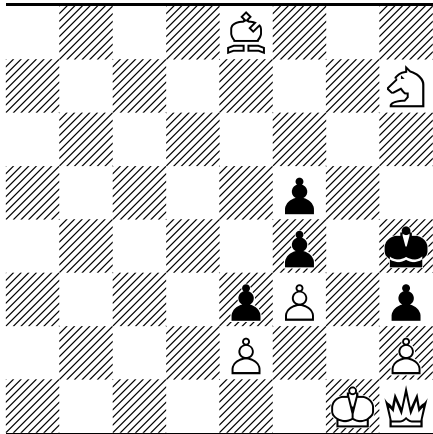
WORLD CHAMPIONSHIP IN COMPOSING FOR INDIVIDUALS 2013 – 2015

Mirko Degenkolbe
Postfach 11 12
D – 08393 Meerane
Germany
vierundsechzig@T-Online.de

Nr.1.

Kg1 Dh1 Le8 Sh7 Be2 Bf3 Bh2
Kh4 Be3 Bf4 Bf5 Bh3

TROLL, 07.Oktober 2015, Heft 21/2015, Aufgabe Nr.1286



Matt in 6 Zügen (7+5)

Versuche:

1.Kf1?? = PATT!

1.S~?? – und der schwarze König entkommt ins Zentrum.

1.L~?? – auch hier entkäme der schwarze Monarch.

Deshalb besser:

Lösung:

1.Lc6!! (Zugzwang)

...Kh5

2.Kf1

...Kg6, ...Kh6

3.Dg1+

...Kxh7 [3. ...Kf7 4.Dg5! ...Ke6 5.Df6#]

4.Dg5

...Kh8

5.Dh6+

...Kg8

6.Ld5# - Mustermattx

Sehr versteckter Auswahlsschlüssel, dessen tieferer Sinn sich erst erschließt, wenn der schwarze König in einer Nebenvariante versucht, gen Zentrum zu fliehen. Außerdem Bahnung des weißen Königs für seine Dame und abschließendes Mustermatt.

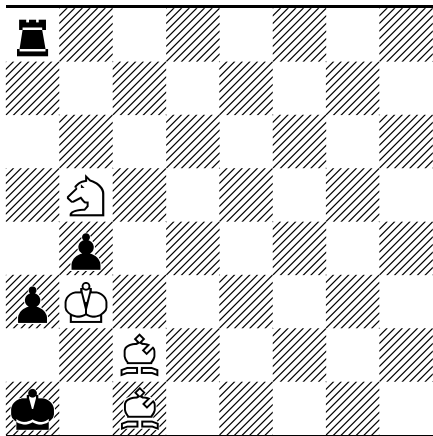
[C+]

Mirko Degenkolbe
Postfach 11 12
D – 08393 Meerane
Germany
vierundsechzig@T-Online.de

Nr.2.

Kb3 Lc1 Lc2 Sb5
Ka1 Ta8 Ba3 Bb4

SÄCHSISCHE ZEITUNG, Samstag, 14.11.2015, Aufgabe Nr.4110,



Matt in 9 Zügen (4+4)

Lösung:

1.Le3! (2.Ld4#) ...Td8
2.Lf5!! [2.L~?] ... a2!
3.Sd4 ...Td5
4.Le4 ...Tc5
5.Se2! ...Tc4 / ...Tc3+
6.Kxc4! / Sxc3 ...Kb2 / ...bxc3
7.Lc1+ / Lc1 ...Ka1 / ... c2
8.Sd4 / Lb2+ ... b3 / ...Kb1
9.Sxb3# - Mustermatt / Lc2#

[Wenn Schwarz nach 6.Kxc4! mit ... b3 antwortet, geht es wie folgt weiter: 7.Ld4 ... b2 8.Sc3!
...b1D 9.Sxb1#]

Der zweite weiße und der zweite schwarze Zug sind mit Sicherheit nicht leicht zu finden. Schwarz versucht, den schwarzen Turm zum Siegfried zu machen, somit muss Weiß sehr genau spielen. Am Ende ein schöner Mattbildstrauß.

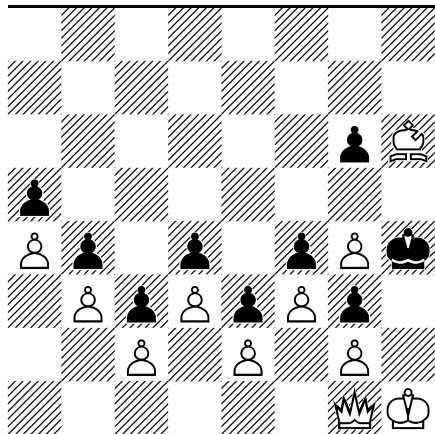
[C+]

Mirko Degenkolbe
 Postfach 11 12
 D – 08393 Meerane
 Germany
vierundsechzig@T-Online.de

Nr.3.

Kh1 Dg1 Lh6 Ba4 Bb3 Bc2 Bd3 Be2 Bf3 Bg2 Bg4
 Kh4 Ba5 Bb4 Bc3 Bd4 Be3 Bf4 Bg3 Bg6

SPRINGAREN, März 2014, Heft 131, Aufgabe Nr.12.958



Matt in 10 Zügen
 (zwei Lösungen!)

(11+9)

1.Dxe3? ...dxe3?? 2. g5! ...Kh5 3. d4 usw. mit Matt im neunten Zuge, aber 1. ...fxe3!
 1.Lxf4? ... g5! Und es gibt erst ein Matt in elf Zügen.
 1.Lg7? aber 1. ... g5! [2.Dh2+?? ...gxh2 3.Kxh2 PATT!]

Lösungen:

I.

1. g5! (Zugzwang) ...Kh5
 2.Da1! ...Kh4
 3.Kg1 ...Kh5
 4.Kf1 ...Kh4
 5.Ke1 ...Kh5
 6.Kd1 ...Kh4
 7.Kc1 ...Kh5
 8.Kb1 ...Kh4
 9.Ka2 ...Kh5
 10.Dh1#

II.

1.Dh2+! ...gxh2
 2.Kxh2 ... g5
 3.Kg1 ...Kg3
 4.Lg7! ...Kh4
 5.Lxd4 ...Kg3
 6.Lb6 ...Kh4
 7.Lxa5 ...Kg3
 8.Lxb4 ...Kh4
 9.Lxc3 ...Kg3
 10.Le1#

In der ersten Lösung die maximal mögliche Bahnung der weißen Dame für den weißen König, um abschließend auf der Themalinie von Eck zu Eck zurückzustoßen.

In der zweiten Lösung Damenopfer im Schlüssel. Danach wird der weiße Läufer zum Alleinunterhalter und frisst sich wohlüberlegt durch die schwarze Bauernkette, um schlussendlich auf e1 das finale Matt zu geben.

Der schwarze König wird in zwei verschiedene Käfige gezwungen, um keinen Ärger zu machen.

Beide Lösungen könnten unterschiedlicher nicht sein.

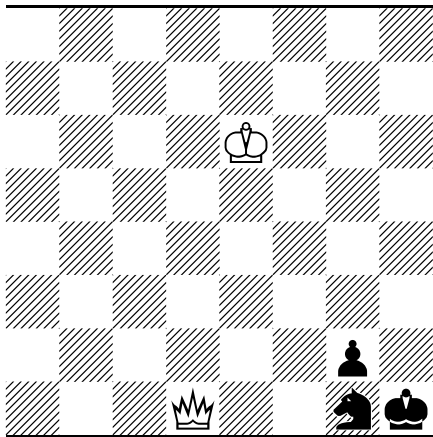
[C+]

Mirko Degenkolbe
Postfach 11 12
D – 08393 Meerane
Germany
vierundsechzig@T-Online.de

Nr.4.

Ke6 Dd1
Kh1 Sg1 Bg2

PROBLEMIST UKRAINI, (Okt.-Dez.2015), No.4 (46), Aufgabe Nr.C206,



Matt in 11 Zügen (2+3)

Lösung

- 1.Kf5! (Zugzwang) ...Kh2
- 2.Dd6+ ...Kh3
- 3.Dh6+ ...Kg3
- 4.Df4+ ...Kh3
- 5.Kg5! (Droht 6.Dh4#) ...Sf3+
- 6.Dxf3+ ...Kh2
- 7.Kh4 ...g1S!
- 8.Df2+ ...Kh1
- 9.Kg3 ...Se2+
- 10.Dxe2 ...Kg1
- 11.Dd1#, De1#, Dg2#

Schwarzer Phönix.
Dual minor im Mattzug ohne Bedeutung.

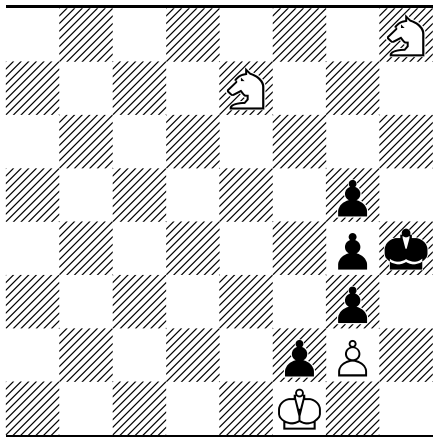
Deshalb:
[C+]

Mirko Degenkolbe
Postfach 11 12
D – 08393 Meerane
Germany
vierundsechzig@T-Online.de

Nr.5.

Kf1 Se7 Sh8 Bg2
Kh4 Bf2 Bg3 Bg4 Bg5

TROLL, 04.November 2015, Heft 23/2015, Aufgabe Nr.1290



Matt in 11 Zügen (4+5)

Lösung:

1. Sg6+! ...Kh5
2. Sf8 ...Kh6, ...Kh4
3. Sf5+ ...Kh5
4. Sxg3+ ...Kh6, ...Kh4
5. Sf5+ ...Kh5
6. Kxf2 ... g3+
7. Kxg3 ... g4
8. Kf4 ... g3
9. Sxg3+ ...Kh6, ...Kh4
10. Sf5+ ...Kh5
11. g4# - Idealmatt

Dreifache schwarze Bauernbeseitigung auf g3.
Erst wenn alle schwarzen Bauern beseitigt sind, kann das Idealmatt realisiert werden.

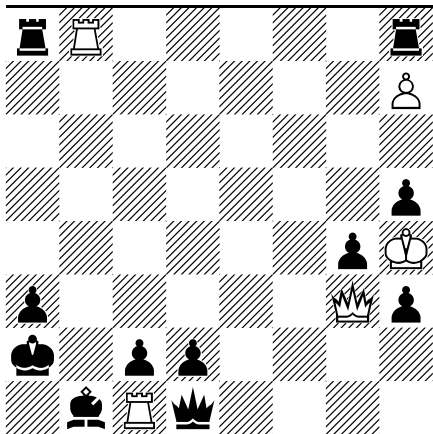
[C+]

Mirko Degenkolbe
 Postfach 11 12
 D – 08393 Meerane
 Germany
vierundsechzig@T-Online.de

Nr.6.

Kh4 Dg3 Tb8 Tc1 Bh7
 Ka2 Dd1 Ta8 Th8 Lb1 Ba3 Bc2 Bd2 Bg4 Bh3 Bh5
 Nach Shinkman (Dubuque Chess Journal 1877, 1.Preis)

TROLL, 19.November 2013, Heft 25/2013, Aufgabe Nr.1188
 1.Lob



Matt in 24 Zügen (5+11)

1.Db3?! ...Ka1 2.Db2+? ...axb2 3.Txa8+? ...Txa8!

Lösung:

1.Db3+! ...Ka1	2.Dc3+ ...Ka2	3.Dc4+ ...Ka1	4.Dd4+ ...Ka2
5.Dd5+ ...Ka1	6.De5+ ...Ka2	7.De6+ ...Ka1	8.Df6+ ...Ka2
9.Df7+ ...Ka1	10.Dg7+ ...Ka2	11.Dg8+! ...Txc8	12.hxg8D+...Ka1
Und nun geht es denselben Weg retour:			
13.Dg7+ ...Ka2	14.Df7+ ...Ka1	15.Df6+ ...Ka2	16.De6+ ...Ka1
17.De5+ ...Ka2	18.Dd5+ ...Ka1	19.Dd4+ ...Ka2	20.Dc4+ ...Ka1
21.Dc3+ ...Ka2	22.Db3+ ...Ka1	23.Db2+! ...axb2	24.Txa8# - Mustermatt

Phönix, Beseitigung des Röntgendeckers Th8, Fesselungs-Mustermatt.

[C+]

William A. Shinkman

1. Pr. Dubuque Chess Journal 1877



#20

(8+4)

[C+]