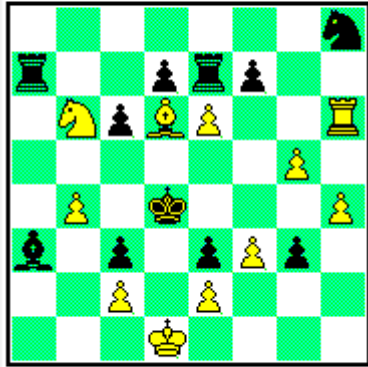


ralf.kraetschmer@t-online.de

Ralf Krätschmer

JT Ferhat Karmil 55, 2013



3/6 P9001212 (11+11)

#15

1

Preis

1. Tf6 Sg6 2. Lc5+ Ke5 3. Sc4+ Kd5 4. Sxe3+ Ke5 5. Tf5+ Kxe6 6. Tf6+ Ke5 7. Sc4+ Kd5
8. Sb6+ Ke5 9. Ld6+ Kd4 10. e3+ Txe3 11. Lc5+ Ke5 12. Ld4+ Kxd4 13. Td6+ Ke5 14.
Sc4+ Kf4/5 15. Tf6#

There are 2 obstacles to the main plan 1.Rd6+ Ke5 2.Sc4+ Kf4,5 3.Rf6# , namely
the mass of Bd6 and Pe6.

After 1.Rf6 Sg6 2.Bc5+ Ke5 the pendulums 3.Sc4+ Kd5 4.Sxe3+ Ke5
5.Rf5+ Kxe6 6.Rf6+ Ke5. We have reached our goal,

Pe6 is removed and it would be nice if we

could finish now by 7.Bd4+? (not Bd6+) Kxd4 8.Rd6+ Ke5 9.Sc4# as planned.

But surprisingly bK has a new flight e3 (8.Rd6+? Kxe3!).

So more planning is needed to eliminate this new negative effect. Here we get a new block on
e3 and therefore must evacuate e3 first.

This is done by more pendulums 7.Sc4+ Kd5 8.Sb6+ Ke5 9.Bd6+ Kd4 10.e3+!!

Rxe3 (blocked again) (10.- Kxe3? 11.Bc5#), now

the evacuation sacrifice foreplan 11.Bc5+

Ke5 12.Bd4+! Kxd4, and finally the main plan works: 13.Rd6+ Ke5 14.Sc4+

Kf4(5) 16.Rf6#

ralf.kraetschmer@t-online.de

Ralf Krätschmer
15887v, Die Schwalbe, 2014

6/6 P9001263 (11+13)
#9

2

Rudi Albrecht zum 75. Geburtstag

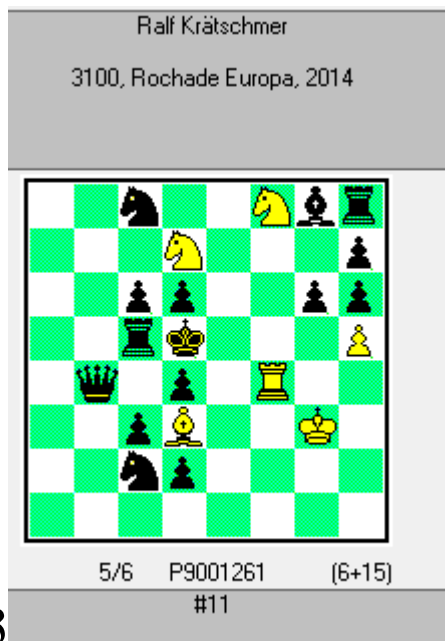
1.g5+? K:f5 2.Se3+ Ke4!

1.Te3! e4 2.g5+? K:f5+ 3.Se3?? Hindernisse: Schach durch sLh8, Masse auf e3.

1.Te3 e4 2.a8=D T:a8+ 3.Ta3 Tg8 4.Ta8 T:a8+ 5.Ta3 Tg8 6.Ta8
T:a8+ 7.Kb1 Tg8 8.g5+ Kf5 9.Se3#

Lepuschütz + Antizielelement

ralf.kraetschmer@t-online.de



3

Wolfgang Erben zum 60. Geburtstag

1. Kf4?

1. Tf5? gxf5 2. Kf4 Tc4! 3. Le4+ f:e4!

Der einfache Räumungsversuch 1. Te4 Tc4 2. Tg4/Th4 Tc5 3. Kf4 scheitert an g5+.

1. Te4 Tc4 2. Th4 Tc5

3. hxg6! d1=D!

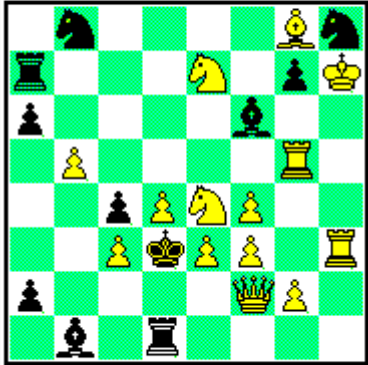
3. Sf6+ Ke5 4. Sg4+ Kd5 5. hxg6 hxg6 6. Th5+ gxh5

7. Kf4? hxg4!

7. Sf6+ Ke5 8. Sd7+ Kd5 9. Kf4 Ta5 10. Sf6+ Kc5 11. S8-d7#

ralf.kraetschmer@t-online.de

Ralf Krätschmer
1959, harmonie -Aktiv, 2014



4/6 P9001240 (14+11)
#8

4

Manfred Zucker zum Gedenken

Probespiele: 1.Sc5+? K:c3+! 1.Th1? T:h1+ 2.Th5 T:h5#!
1.Tc5! (2.L:c4#) a:b5 2.L:c4+ b:c4 3.Th1! T:h1+ 4.Th5 Td1 5.Th1! T:h1+
6.Kg8 Td1 7.Sc5+ K:c3 8.Sd5#.

Nebenvariante: 1.-Sf7 2.L:f7 a:b5 3.Sd5 Sc6 4.Lg6 und Matt im 6. Zuge.

Lepuschütz + Berlinthema + Antizielelement

ralf.kraetschmer@t-online.de

Ralf Krätschmer
4056, Sächsische Zeitung, 01/11/2014

2/6 P9001199 (12+10)
#10

5

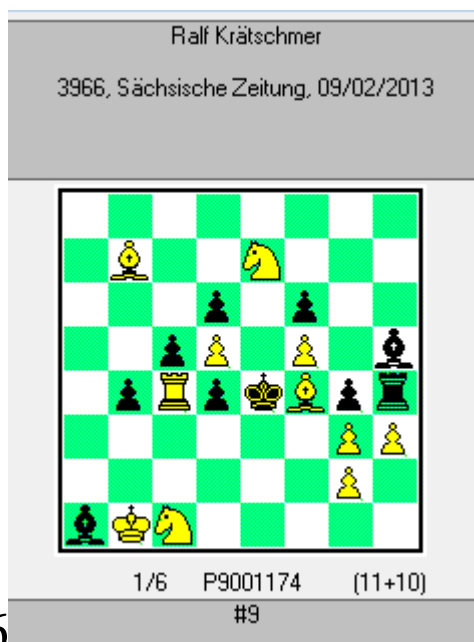
1. Le5+? Kxe5!

1. Sa5? La6!

1. Kf4??

1. Tg8? Tg8!

1. Lc5+! Ke5 2. d4+ exd3ep 3. Ld4+ Kd6 4. Sa5 Tb8 5. Tg8 Txg8+ 6. Tg4 Tb8 7. Tg8 Txg8+
8. Kf4 Tb8 9. Le5+ Kc5 10. Sa6#
8. ...Tg4+ 9. hxg4 ... 10. Sb7#



6

1. Sc8 Kxf5 2. Se7+ Ke4 3. Lc8 Lg6 4. Tc2 d3 5. Tc4+ Ld4 6. Sg8 Kxd5 7. Se7+ Kxc4 8. La6+ Kc3 9. Sd5#
..... 7. ... Ke4 8. Lb7+ d5 9. Lxd5#

1.Lc8? (2.Sg8 K:d5 3.Se7+ Ke4/K:c4 4.Lb7+/La6+) droht zu schwach, so daß sich Schwarz z.B. mittels 1...Lf7! verteidigen kann.

Ohne den Bf5 würde 1.Lc8? sofort Lf5 matt drohen, weshalb der Bauer durch den Vorplan 1.Sc8! (2.Sd6) K:f5 2.Se7+ Ke4 beseitigt wird und 3.Lc8 mit der Drohung 4.Lf5 matt folgen kann. Doch 3...Lg6 erlaubt auf 4.Sg8? K:d5+! mit Gegenschach, deshalb kommt unter Linienschliessung erst 4.Tc2 (5.Te2) d3 5.Tc4+ Ld4 und nun 6.Sg8 K:d5 7.Se7+ K:c4 8.La6+ Kc3 9.Sd5 matt, 7...Ke4 8.Lb7+ d5 9.L:d5 matt