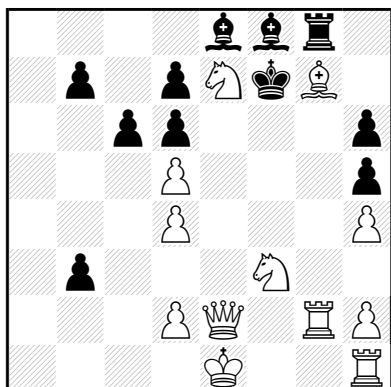


No. 1



Mate in 2 moves (12+11)

**Yuri Fokin - 90 Tourney
Spec. Hon. Mention**

**Stanislav VOKÁL, Slovakia, 04401 Drienovec 536
e-mail: stanislav.vokal@upjs.sk**

Solution:

1.O-O? ~ 2.Se1x

White castle is not possible now because Be8 is promoted Pf7 and its promotion was done on f1 after checking w.Ke1 (black pawns captured 3 white pieces, one white piece is left only)

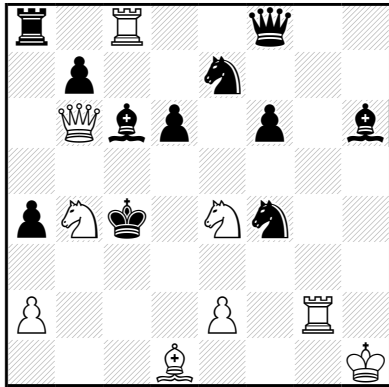
So the solution is:

1.Rf1! ~ 2.Sg1x, 1. – Bxe7 2.Se3x, 1. – Bxg7 2.Sg5

Специальный почётный отзыв за использование ретроанализа – задаче No12, S.Vokal.

1.O-O? ~ 2.Se1#, однако белая рокировка в этой позиции невозможна из за превращённого чёрного слона на e8, который мог появиться только на поле f1 (чёрные пешки трижды били белые фигуры, и остаётся только одно взятие белой фигуры). Превращение чёрной пешки на f1 является доказательством того, что белый король ходил. Поэтому решает 1.Rf1! ~ 2.Sg1#, 1...B:e7 2.Se5#, 1...B:g7 2.Sg5#.(judge comments)

No. 2



Mate in 2 moves (9+11)

Yakov Vladimirov - 80 Tourney

Shachmatnaja Kompozicija, vol.125-1, 2015, p.16, №17

5. Commendation

Stanislav VOKÁL, Slovakia, 04401 Drienovec 536

e-mail: stanislav.vokal@upjs.sk

Solution:

1.e3? ~ 2.Rc2x

1. – Sfd5 2.Be2x, 1. – Sd3 2.Rc2x

1. – Sxg2 (Se2) 2.Be2x

But 1. – Sed5!

So the solution is:

1.Rg3! ~ 2.Rc3x

1... Sfd5 2.Sd6x, 1... Sed5 2.Sd2x

1... Sd3 2.exd3x, 1... Sxe2 2.Bxe2x

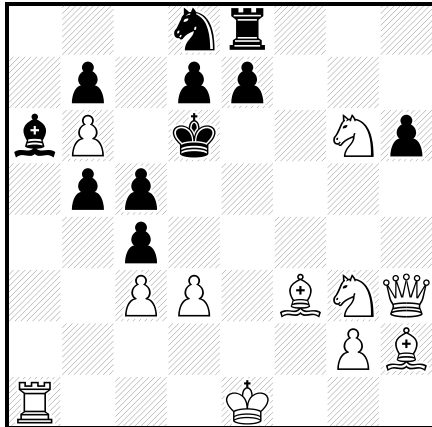
No17. 1.e3?–2.Rc2#, 1...Sfd5 2.Be2#, 1...Sd3 2.Rc2#, 1...S:g2 (Se2) 2.Be2#, 1...Sed5!

1.Rg3! – 2.Rc3#, 1...Sfd5 2.Sd6#(Sd2?), 1...Sed5

2.Sd2#(Sd6?), 1...Sd3 2.ed#, 1...S:e2 2.B:e2#. Попытки

активизации ладьи на g2 с переменной игры и антидуальным Разделением матов. (judge comments)

No. 3



Mate in 2 moves (11+11)

Shachmatnaja Kompozicija, vol.125, 2015, p.35, №A32

Stanislav VOKÁL, Slovakia, 04401 Drienovec 536

e-mail: stanislav.vokal@upjs.sk

Solution:

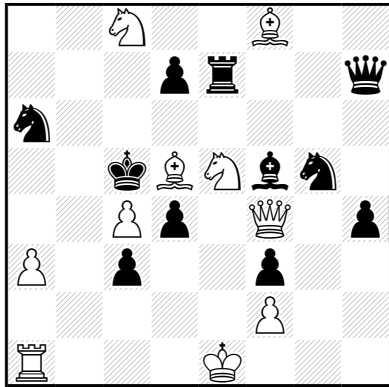
1.Qf5? – e5!, 1.Rd1? – Sc6!

1.dxc4! ~ 2.Rd1x! (2.O-O-Ox?)

1.- Sc6 2.Se4x, 1.- Se6 2.Sf5x

2.O-O-O? is not possible, w.Ke1 moved before after check of bPf7 which was promoted on f1 (bBa6)! Other promotion is not possible. Black pawns captured 4 white figures and last one is not enough to the promotion of bPf7 on f1 without checking of wKe1.

No. 4



Mate in 2 moves (10+11)

Pravda, 17.12.2015, №4077

Stanislav VOKÁL, Slovakia, 04401 Drienovec 536

e-mail: stanislav.vokal@upjs.sk

Solution:

1.Rd1? ~2.Qxd4x, but 1.- Bd3!

1.- Be4, Se4, Se6 2.Sxd7x, Sd3x, Sxd7x

1.Qe4? ~ 2.Sd3x, but 1.- Sb4!

1.O-O-O! ~ 2.Qxd4x

1.- Be4, Se4, Se6 2.Sxd7x, Sd3x, Sxd7x

1. – d3 .2.Qe3x, 1. – Bd3 2.Sxd7x

