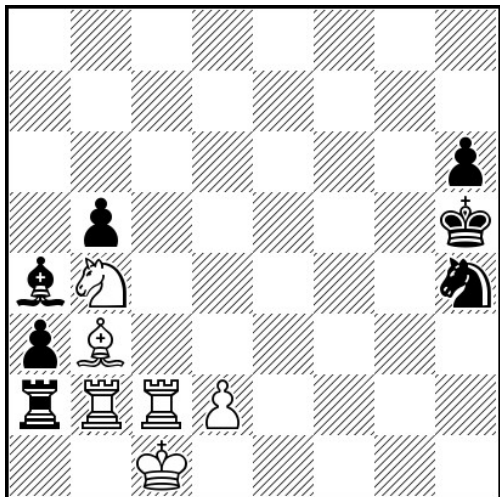


WCCI 2016-2018 E1

Volodymyr Lastivka (Ukraine)

Problemist of Ukraine, 2/2016, H590, 7 HM

http://chess-kopyl.com.ua/images/2018/07-08_2018/%D0%9F%D1%83-2016_%D0%BA%D0%BE%D0%BE%D0%BF%D0%BC%D0%B0%D1%82%D1%8B.pdf



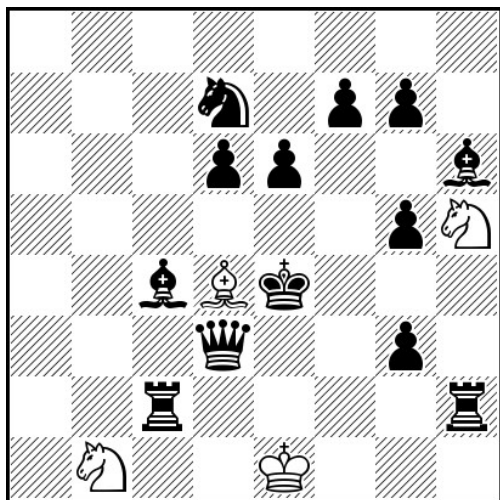
H#3 2.1... 6+7 C+

1.Ra2:b2 Bb3-d5 2.Rb2:b4 Rc2-c5 3.Rb4-g4 Bd5-f7#;

1.Ba4:b3 Sb4-d5 2.Bb3:c2 Rb2:b5 3.Bc2-g6 Sd5-f6#.

Тема удвоенного Зилахи, построение разных белых батарей происходит на одной линии, правильные маты.

The theme of doubled Zilachi, the construction of different white batteries occurs on the same line, model mates.



H#3 3.1... 4+13 C+

1.g3-g2 Bd4-g1 2.Rc2-f2 Sb1-d2+ 3.Ke4-e3 Bg1:f2#;

1.e6-e5 Bd4-a7 2.Sd7-b6 Sh5-f6+ 3.Ke4-d4 Ba7:b6#;

1.f7-f5 Bd4:g7 2.Sd7-f6 Sb1-c3+ 3.Ke4-e5 Bg7:f6#.

Тройной Маслар одной тематической фигурой (слоном), три четверти большой звезды белого слона, три четверти крестика черного короля, смена функций белых коней, белый аристократ, правильные маты.

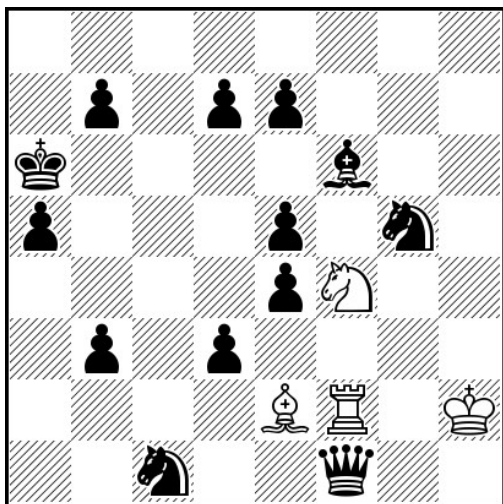
A triple Maslar with one thematic figure (bishop), three quarters of a big white bishop star, three quarters of the cross of a black king, change of functions of white knights, a white aristocrat, model mates.

WCCI 2016-2018 E3

Volodymyr Lastivka (Ukraine)

Chorno-bili stezhyny, 5(56)/2017, p.31

O.Borisenko-80 MT, 4 HM



H#3 3.1... 4+13 C+

1.Qf1:e2 Sf4-e6 2.Qe2-e3 Rf2:f6 3.Qe3-a7 Se6-c7#;

1.Qf1:f2+ Kh2-h1 2.Qf2-a7 Sf4:d3 3.b7-b6 Sd3-c5#;

1.e5:f4 Rf2-f3 2.Bf6-d4 Rf3:d3 3.Bd4-a7 Rd3-d6#.

1,5-шный циклический Зилахи – в каждой фазе одна фигура забирается, а две оставшиеся матают двойным шахом, белый аристократ, правильные маты.

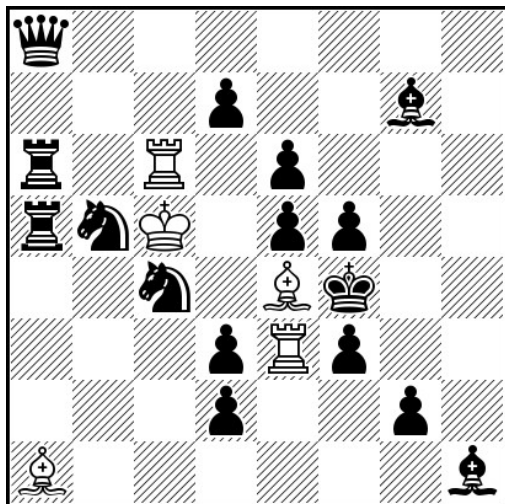
1,5th cyclic Zilahi - in each phase one figure beats, and the remaining two mate double check, a white aristocrat, model mates.

lastivka05@ukr.net

WCCI 2016-2018 E4

Volodymyr Lastivka (Ukraine)

The Problemist, juli 2016, H3961, 4 HM



H#3 2.1... 5+16 C+

1.Kf4:e3 Rc6:e6A 2.Qa8:e4 Ba1:e5B 3.Qe4-f4 Be5-d4#;

1.Bg7-f6 Ba1:e5+B 2.Kf4:e5 Rc6:e6+A 3.Ke5:e6 Be4-d5#.

Тема удвоенного Зилахи, перемена ходов белых фигур на 1-2 ходах, белый аристократ, правильные маты.

The theme of the doubled Zilahi, the change of moves of the white pieces for 1-2 moves, the white aristocrat, model mates.

lastivka05@ukr.net

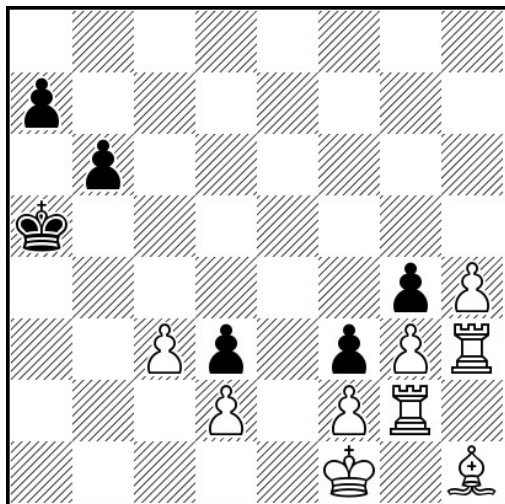
WCCI 2016-2018 E5

Volodymyr Lastivka (Ukraine)

Problemist of Ukraine, 2/2018, H811, HM

<http://chess->

[kopyl.com.ua/images/2018/11_2018/%D0%98%D1%82%D0%BE%D0%B3%D0%B8_h_%D0%9F%D0%A3_2018_1.pdf](http://chess-kopyl.com.ua/images/2018/11_2018/%D0%98%D1%82%D0%BE%D0%B3%D0%B8_h_%D0%9F%D0%A3_2018_1.pdf)



H#4 2.1... 9+6 C+

1.f3:g2+ Kf1-g1 2.g2:h1R+ Kg1-g2 3.Rh1-b1 Rh3-h1 4.Rb1-b5 Rh1-a1#;

1.g4:h3 g3-g4 2.Ka5-a6 Rg2-g3 3.Ka6-b7 Rg3:f3 4.Kb7-a8 Rf3-f8#.

1,5-шный Зилахи, правильные маты.

1,5th Zilahi, model mates.

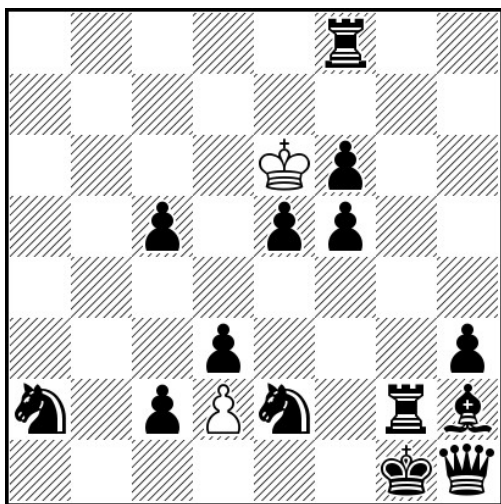
WCCI 2016-2018 E6

Volodymyr Lastivka (Ukraine)

A.Zinchuk-80 MT, 1 C

<http://chess->

[kopyl.com.ua/images/2018/04_2018/%D0%9C%D0%9A_%D0%90.%D0%97%D0%B8%D0%BD%D1%87%D1%83%D0%BA-80_%D0%BA%D0%BE%D0%BE%D0%BF%D0%BC%D0%B0%D1%82%D1%8B.pdf](http://chess-kopyl.com.ua/images/2018/04_2018/%D0%9C%D0%9A_%D0%90.%D0%97%D0%B8%D0%BD%D1%87%D1%83%D0%BA-80_%D0%BA%D0%BE%D0%BE%D0%BF%D0%BC%D0%B0%D1%82%D1%8B.pdf)



H#7 2.1... 2+14 C+

1.Se2-c3 d2:c3 2.Sa2-b4 c3:b4 3.Kg1-f1 b4-b5 4.Rg2-g1 b5-b6 5.Qh1-a8 b6-b7
6.c2-c1R b7:a8Q 7.Rc1-e1 Qa8-f3#;

1.Sa2-c3 d2:c3 2.Se2-d4+ c3:d4 3.Rg2-g7 d4:e5 4.Qh1-a8 e5:f6 5.Kg1-h1 f6:g7
6.Bh2-g1 g7:f8Q 7.h3-h2 Qf8:a8#.

Поочерёдные активные жертвы черных коней, эксцельсиоры, отложенные жертвы черного ферзя на одном и том же поле, правильные маты.

Alternate active sacrifices of black knights, Excelsiors, deferred sacrifices of the black queen on the same field, model mates.

lastivka05@ukr.net