



(6+11)

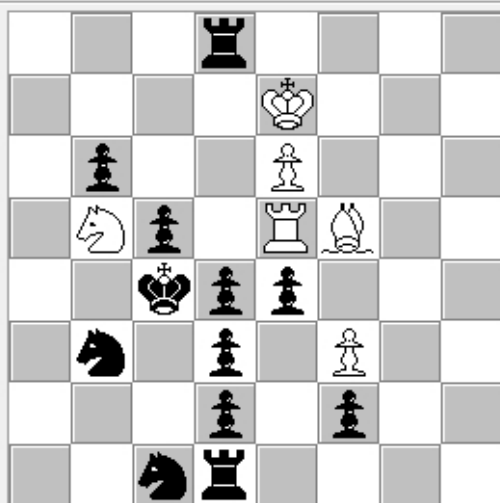
h#2

№1

Тюнин Александр Дмитриевич
3 composing tourney of FRME 2017

Tema Zilahi

1. c3 Sb6
2. Qf2+ Bxf2#
1. Kxd5 Sxd3
2. Qe4 Sxf4#
1. Kxc5 Sxe3
2. Rdd6 Sd5#
1. Ba2 axb4
2. Rd2+ Rxd2#



(6+12)

b) Pbd2->c7
c) Pbe4->b2

h # 2,5

№2

Тюнин Александр Дмитриевич

МК Овечкин 2016

Тема Zilahi

a) Diagram

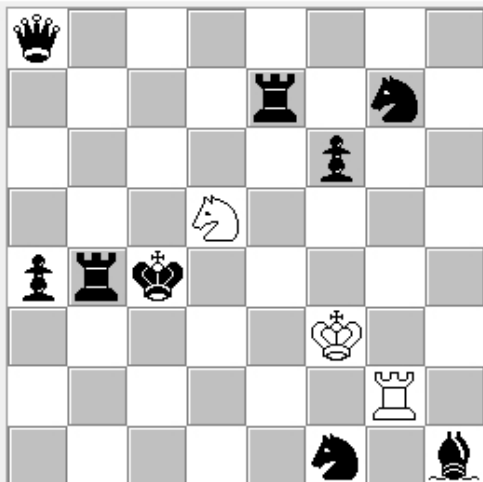
: 1. ... Sxd4!
2. Kxd4 Bg4
3. Ke3 Rxe4#

b) Pbd2->c7

: 1. ... Rd5!
2. Kxd5 Sd6
3. Kc6 Bxe4#

c) Pbe4->b2

: 1. ... Bxd3!
2. Kxd3 Re3
3. Kc2 Sa3#



(3+9)

h#3

№3

Тюнин Александр Дмитриевич

МК Овечкин 2016

Model mates

1. Reb7 Sc7
 2. Sd2+ Ke3
 3. Sb3 Rc2#
1. Sf5 Kf4
 2. Sd4 Rc2
 3. Kd3 Sxb4#



(5+7)

h#2

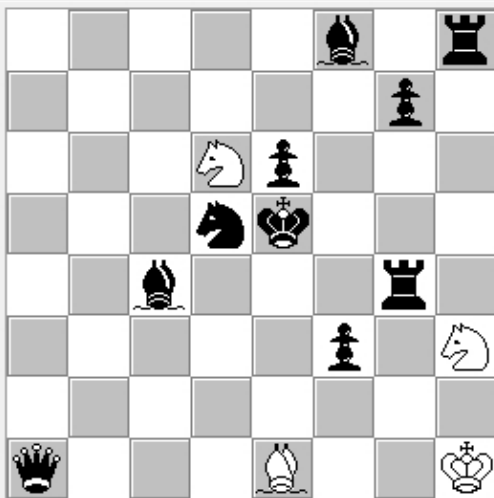
№4

Тюнин Александр Дмитриевич

МК Овечкин 2016

Тема Zilahi

1. Kxe5 Sc5
2. Kd5 Rg5#
1. Kxg4 f3
2. Kh3 Sg5#
1. Kxe6 Re4
2. Ke7 Bd6#



(4+10)

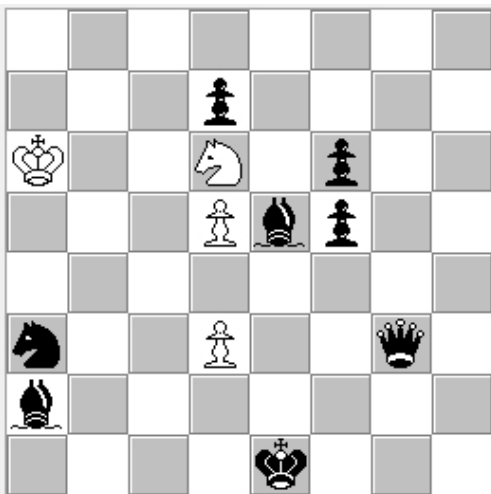
h#3

№5

Тюнин Александр Дмитриевич
19 командный чемпионат России

Model mates

1. Rg8 Sg1
 2. Kf4 Bf2
 3. Qe5 Sh3#
1. Qd4 Bh4
 2. Sf4 Sg5
 3. Bd5 Sgf7#



(4+8)

h#5

№6

Тюнин Александр Дмитриевич
ЮК Станкевич 2016

Model mates

1.Qf2 Se4 2.Bc7 d6 3.fxe4 dxc7 4.e3 e8Q 5.e2 Qc1#

1.Qg8 Sc4 2.Qe6+ dxe6 3.Bb1 exd7 4.Bxd3 d8Q
5.Bf1 Qd2#