

#3

9+12

Sergey Khachaturov. Russia  
[sergey.khachaturov@mail.ru](mailto:sergey.khachaturov@mail.ru)

Solution

1. c5! - 2. Sh4 + Rf5 3. Sg6#  
 2. ... Bf5 3. Sf3#  
 1. ... R:f5 2. Qg6 - (3.Qe6#)a  
 2. ... Re7 3. Qf6#  
 1. ... B:f5 2. Qh2 - (3. Q:f4#)b  
 2. ... Sd3 3. Qe2#  
 1. ... gf 2. R:f5 + R:f5 3. Qe6#(a)  
 2. ... B:f5 3. Q:f4#(b)  
 2. ...K:f5 3. Qg5#  
 1. ... Bh5, R6- 2. Sd6 + Rf5, Bf5 3. S:f7#

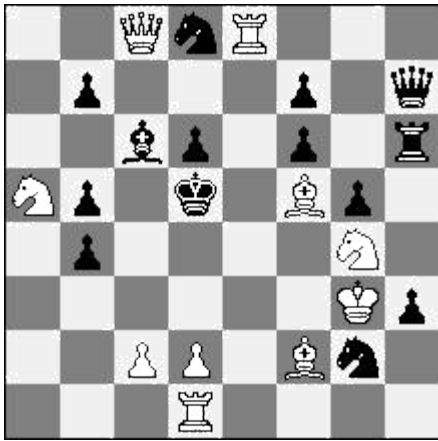
3rd tourney FRME 2017

3rd prize

№ 1

Rotation of threats and mats, Finnish Novotny, self-linking of black figures, mats using a bundle.

Чередование угроз и матов, финский Новотный, самосвязывание черных фигур, маты с использованием связки.



#3

10+14

Sergey Khachaturov. Russia

[sergey.khachaturov@mail.ru](mailto:sergey.khachaturov@mail.ru)

Superproblem – 2016

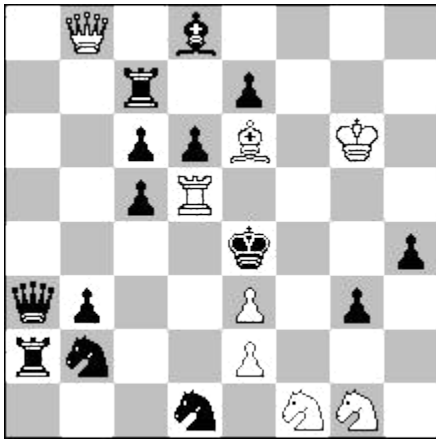
- |                           |          |             |         |
|---------------------------|----------|-------------|---------|
| 1. d3? - (2. Be4 + Q:e4   | 3. de4#) | 1. ... Se3! | TT- 170 |
| 1. ... B:e8 2. Qc4 + bc   | 3. dc4#  |             | 1 prize |
| 1. d4? - (2. Re5 + de, fe | 3. de5#) | 1. ... Se6! |         |
| 1. ... B:e8 2. Qc5 + dc   | 3. dc5#  |             | №2      |

Solution

- |                             |           |
|-----------------------------|-----------|
| 1. Bb6! - (2. Se3 + S:e3    | 3. de3#)  |
| 1. ... B:e8 2. c4 + bc3e.p. | 3. dc3#   |
| (2. ... bc4                 | 3. Q:c4#) |
| (1. ... Se6 2. B:e6 + Ke4   | 3. d3#    |
| 2. ... fe                   | 3. Q:e6#) |

Ideal Albino.

Идеальный Альбино.



#3

8+14

1. Sf3(a)? S:e3! 1. Sh3(b)? cd!

Solution

1. Qb5! – 2. Qd3 + S:d3 3. ed#

1. ... Sf2 2. Sf3(a) cd 3. Bf5#(c)

1. ... cd 2. Bf5 + (c) Ke5 3. Sf3#(a)

1. ... cb 2. Sh3(b) S:e3 3. Sd2#(d)

1. ... S:e3 2. Sd2 +(d) Kf4 3. Sh3#(b)

1. ... Q:a6 2. Q:b3 - 3. Bf5#(c) 3. Sd2#(d)

2. ... cd 3. Q:d5#

2. ... S:e3 3. Q:e3#

(2. ... Sc4 3. Q:c4#)

Dombrovskisa theme, couple change of mates.

Тема Домбровскиса. Парное чередование матов.

Sergey Kachaturov. Russia

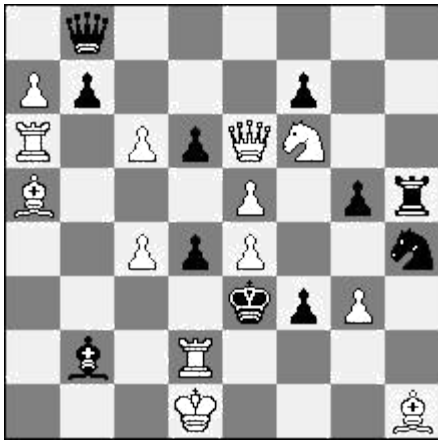
[sergey.hachaturov@mail.ru](mailto:sergey.hachaturov@mail.ru)

IT «A. Feoktistov» - 70

2018

4 prize

№3



#3

13+11

Sergey Khachaturov. Russia.

[sergey.hachaturov@mail.ru](mailto:sergey.hachaturov@mail.ru)

1. Qd5? (2. Sg4#) 1. ... Qc8!

«Zadachi i Etudi « -2017

1. Qg4? (2. Sd5#) 1. ... bc6!

3 Prize

Solution

1. Bb6! – 2.Ra3 + B:a3

3. B:d4#

№4

1. ... Q:a7

2.Qd5(a)

- 3. Sg4#(b)

1. ... ba6

2.Qg4(c)

- 3. Sd5#(d)

1. ... Sf5

2.Sg4 +(b) K:e4

3. Qd5#(a)

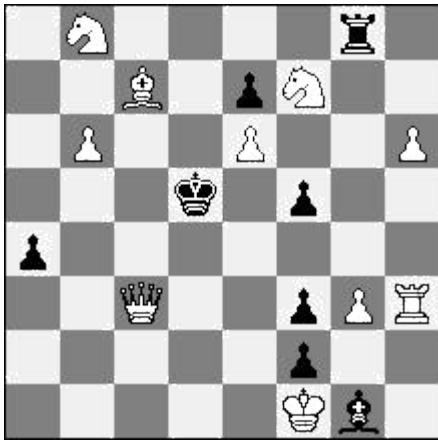
1. ... de5

2.Sd5 + (d) K:e4

3. Qg4#(c)

Uraniy theme, couple change of moves, field block.

Тема Урания. Парное чередование матов, блокирование полей.



#3

10+8

Sergey Khachaturov. Russia

[sergey.khachaturov@mail.ru](mailto:sergey.khachaturov@mail.ru)

MT V. Rudenko.

2017

2 prize

№ 5

1.Be5? Rc8 ! 1.Se5 ? Rg4 !

. , Solution

1. Rh5 - (2. R:f5 + K:e6 3. Qe5#

2. ... Ke4 3. Re5#)

1. ... Rg5 2. Be5! (3.Qc6#(A))

2. ... K:e6(a) 3. Qc4(B)

2. ... Ke4 3. Qd4#

1. ... R:b8 2. Se5! (3. Qc4#(B))

2. ... K:e6(a) 3. Qc6#(A)

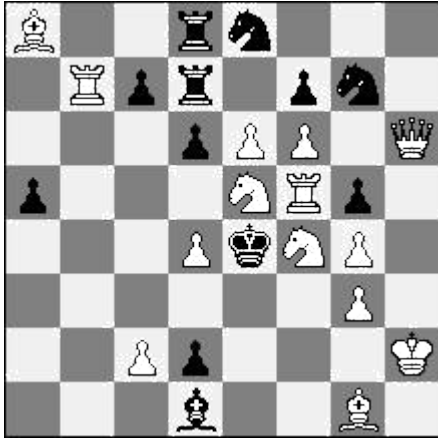
2. ... Ke4 3. Qd3#

1. ... K:e6 2. Qc6 + (A) K:f7 3. R:f5#

1. ... Ke4 2. Qc4 + (B) Ke3 3. Bf4#

Le – Grand, Bannu, Visserman, Zagoruyko themes. Change moves functions. Four-change mats and playing moves : Ke6 and Ke4.

Тема Ле-Гранда, Банного, Виссермана, Загоруйко. Перемена функций ходов. Четырехкратная перемена матов и игры на ходы Кр:e6 и Кре4.



#3

14+12

Sergey Khachaturov. Russia.  
[sergey.hachaturov@mail.ru](mailto:sergey.hachaturov@mail.ru)

AT «V. Kirillov – 65» 2017

3 prise

Solution :

- |              |              |      |            |
|--------------|--------------|------|------------|
| 1. Qh7! -    | (2. R:g5 +   | Sf5  | 3. Q:f5#)  |
| (1. ... S:f6 | 2. R:f6 +    | Sf5  | 3. Q:f5#)  |
| 1. ... de    | 2. Rb3 + (a) | c6   | 3. R:e5#   |
| 1. ... gf    | 2. Rb5(b) +  | c6   | 3. R:f4#   |
| 1. ... B:g4  | 2. Sf3!      | K:f3 | 3. Rb3#(a) |
|              | 2. ...       | B:f3 | 3. Re5#    |
| 1. ... fe    | 2. Sd5!      | K:d5 | 3. Rb5#(b) |
|              | 2. ...       | ed   | 3. Rf4#    |

R.battery play.

№6