

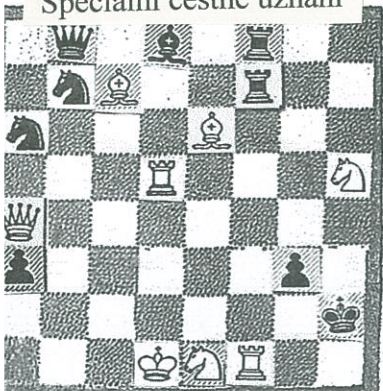
Ing. Josef BURDA

Emila Hoiuba 1/ 1394
736 01 Havřířov Podlesí

Alěna Kožakina – 25

C 31.12.2016

Speciální čestné uznání



Česka republika

č.1

Kontrolní notace :

Bílý : Kd1, Da4, Vd5, Vf1,
Sc7, Se6, Je1, Jh5 ... (8)

Černý : Kh2, Db8, Vf7, Vf8,
Sd8, Ja6, Jb7, pa3, g3 ... (9)

Mat 2.tahem

Řešení : 1.Jf6 hrozí 2.Vh5X (A)
2.Vd2X (B)
2.Dc2X (C)
2.Dh4X (D)

1... Jb4 2.Vh5X (A)
2.Vd2X (B)

1... Sxf6, Vh7, Vh8 2.Vd2X (B)
2.Dc2X (C)

1... Vd7 2.Dc2X (C)
2.Dh4X (D)

1... Sxc7, Dxc7, Vxc7, Vxf6, Da7, Jxc7, Jd6 2.Dh4X (D)
2.Vh5X (A)

1.De4? Vf3!

1.Dg4? Vxf1!

Téma Brogi :

Po úvodníku hrozí 4 maty (A, B, C, D).

Po jednotlivých obranách vycházejí vždy dvojice (AB, BC, CD, DA), žádná obrana neumožňuje dvojice AC, BD nebo 1 nebo 3 maty.

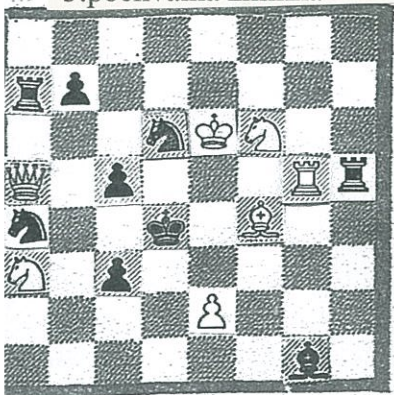
Ing. Josef BURDA

Emila Holuba 1/ 1394
736 01 Havířov Podlesí

85 Šachové umění 10/2016
3.pochvalná zmínka

Česka republika

č.2



Kontrolní notace :

Bílý : Ke6, Da5, Vg5, Sf4,
Ja3, Jf6, pe2 ... (7)

Černý : Kd4, Va7, Vh7, Sg1,
Ja4, Jd6, pb7, c3, c5 ... (9)

Mat 2.tahem

Zdánlivé hry : 1... Jb2 2.Dxc5X
1... Se3 2.Se5X
1... Vh3 2.Vd5X

Řešení : 1.Vg3 hrozí 2.Vd3X
1... Jb2 2.Dxc3X
1... Se3 2.Sxe3X
1... Vh3 2.Se5X

1... c4 2.Jc2X
1... Ve5+ 2.Sxe5X

Úloha obsahuje záměnu 3 matů proti zdánlivým hrám
(po 1... Jb2, 1... Se3, 1... Vh3).

Určeno pro WCCI 2016-18 (oddělení A) dvojtažky)

Ing. Josef BURDA

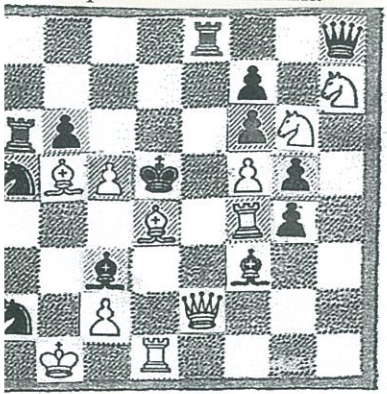
Emila Holuba 1/ 1394
736 01 Havřířov Podlesí

MK – G.Žukov – 120, 2017

2.pochvalná zmínka

Česká republika

č.3



Kontrolní notace .

Bílý : Kb1, De2, Vd1, Vf4, Sb5,
Sd4, Jg6, Jh7, pc2, c5, f5 ... (11)

Černý : Kd5, Dh8, Va6, Ve8, Sc3,
Sf3, Ja2, Ja5, pb6, f6, f7, g4, g5
... (13)

Mat 2.tahem

Zdánlivé hry : 1... Jc4 2.Dxc4X
1... Jb7 2.Dc4X
1... Vd8 2.Je7X
1... bxc5 2.Sxc3X

Řešení : 1.De7 hrozí 2.Dd7X
2.Dd6X

1... Jc4 2.Db7X
1... Jb7 2.Dxb7X
1... Vd8 2.Dxf7X
1... bxc5 2.Dxc5X

1... Df8 2.Jxf6X
1... gxf4 2.Jxf4X
1... Vxe7 2.Jxe7X

Úloha obsahuje záměnu 4 matů proti zdánlivým hrám
(po 1... Jc4, 1... Jb7, 1... Vd8, 1... bxc5).

Ing. Josef BURDA

Emila Holuba 1/ 1394

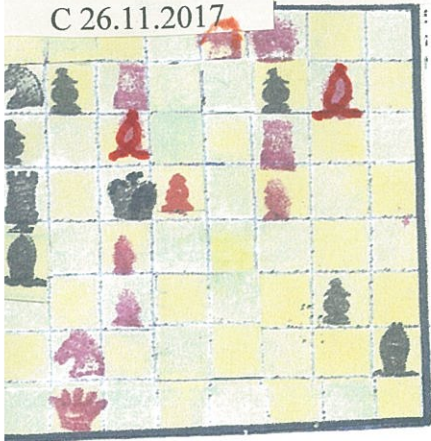
736 01 Havířov Podlesí

Γ Josef Taraba – 70

2.pochvala

C 26.11.2017

Česka republika



Kontrolní notace :

Bílý : Kf8, Db1, Vc7, Vf6, Sc6,
Sg7, Jb2, Je8, pc3, c4, d5, f5 ... (12)

Černý : Kc5, Va5, Sa4, Sh2,
Ja7, pa6, b7, f7, g3 ... (9)

2X

1.Vfxf7? hrozí 2.Sd4X (A)
1... Kb6 (b) 2.Jxa4X
1... Sg1 (c) 2.Dxg1X
1... Jb5! (a)

1.Dc1? hrozí 2.De3X (B)
1... Jb5 (a) 2.Sxb5X
1... Sg1 (c) 2.Dxg1X
1... Kb6! (b)

1.De1? hrozí 2.De3X (B)
1... Jb5 (a) 2.Sxb5X
1... Sg1 (c) 2.Dxg1X
1... Kb6! (b)

šení : 1.Sh6 hrozí 2.Se3X (C)
. Jb5 (a) 2.Sxb5X
. Kb6 (b) 2.Jxa4X
. Sg1 (c) 2.Dxg1X

/e6? Vd6? Vg6? Vh6? f6!
xa4+? Vxa4!

Určeno pro WCCI 2016-18 (oddělení A) dvojtažky)

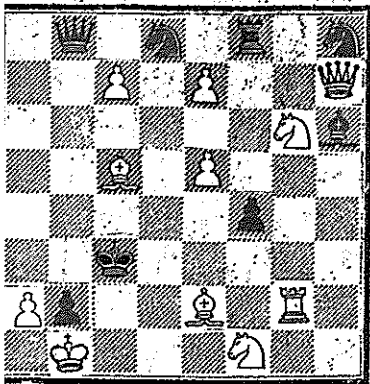
Ing. Josef BURDA

Emila Holuba 1/ 1394
736 01 Havříov Podlesí

Česka republika

793 ŠACHOVÁ SKLADBA 137/2017

č. 5



2X

Kontrolní notace :

Bílý : Kb1, Dh7, Vg2, Sc5, Se2,
Jf1, Jg6, pa2, c7, e5, e7 ... (11)

Černý : Kc3, Db8, Vf8, Sh6,
Jd8, Jh8, pb2, f4 ... (8)

Řešení : 1.Jxf4 hrozí 2.Dd3X (A)
2.Dc2X (B)
2.Jd5X (C)
2.Vg3X (D)

1... Db7, Da8, Sxf4, Vxf4 2.Dd3X (A)
2.Dc2X (B)

1... Db5 2.Dc2X (B)
2.Jd5X (C)

1... Jg6, Vf5 2.Jd5X (C)
2.Vg3X (D)

1... Db3 2.Vg3X (D)
2.Dd3X (A)

1.cxb8D? Jb7!

1.Jxh8? Vf5!

1.Jxf8? Jg6!

1.Sb5? Dxb5!

Téma Brogi :

Po úvodníku hrozí 4 maty (A, B, C, D).

Po jednotlivých obranách vycházejí vždy dvojice (AB, BC, CD, DA),
žádná obrana neumožňuje dvojice AC, BD nebo 1 nebo 3 maty.

Ing. Josef BURDA

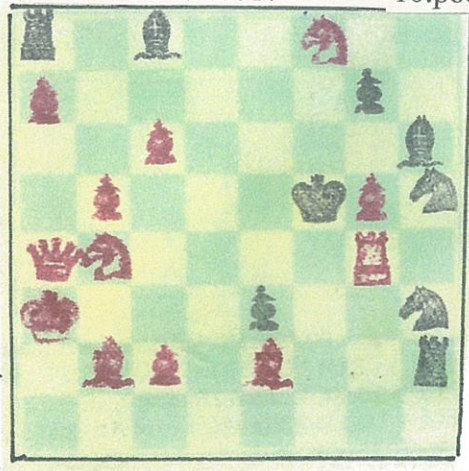
Emila Holuba 1/ 1394
736 01 Havřířov Podlesí

Česká republika

Islam Kazimov – 65 JT, 2017

C 31.5.2017

10.pochvalná zmínka



Kontrolní notace :

Bílý : Ka3, Da4, Vg4, Sb2, Se2,
Jb4, Jf8, pa7, b5, c2, c6, g5 ... (12)

Černý : Kf5, Va8, Vh2, Sc8, Sh6,
Jh3, Jh5, pe3, g7 ... (9)

Mat 2.tahem

Řešení : 1.Jd5 hrozí 2.Jxe3X (A)
2.Je7X (B)
2.De4X (C)
2.Sd3X (D)

1... Jf6, J5f4, Jxg5, J3f4, Jf2, Jg3 2.Jxe3X (A)
2.Je7X (B)

1... Vxe2 2.Je7X (B)
2.De4X (C)

1... Sxg5 2.De4X (C)
2.Sd3X (D)

1... Vxa7 2.Sd3X (D)
2.Jxe3X (A)

Téma Brogi :

Po úvodníku hrozí 4 maty (A, B, C, D).

Po jednotlivých obranách vycházejí vždy dvojice (AB, BC, CD, DA),
žádná obrana neumožňuje dvojice AC, BD nebo 1 nebo 3 maty.